

Универзитет у Београду ФИЗИЧКИ ФАКУЛТЕТ  
Студентски трг 12, 11000 Београд  
Поштански фах 44  
Тел. 011 7158 151, 3281 375  
ПИБ 100039173, Мат. бр. 07048190



University of Belgrade FACULTY OF PHYSICS  
Studentski trg 12, 11000 Belgrade  
Postal Box 44  
Phone +381 11 7158 151, Fax +381 11 3282 619  
[www.ff.bg.ac.rs](http://www.ff.bg.ac.rs), [dekanat@ff.bg.ac.rs](mailto:dekanat@ff.bg.ac.rs)

---

# ИНФОРМАТОР О РАДУ

Универзитет у Београду  
ФИЗИЧКИ ФАКУЛТЕТ

Београд, 10. октобар 2022. године

## САДРЖАЈ:

1.	Увод.....	3
2.	Основни подаци о Физичком факултету.....	3
2.1.	Делатност Факултета .....	4
2.2.	Органи управљања Факултетом.....	5
2.2.1.	Орган управљања: Савет Факултета.....	6
2.2.2.	Орган пословођења: Декан Факултета .....	8
2.2.3.	Стручни орган Факултета: Наставно-научно веће.....	9
2.2.4.	Стручни орган Факултета: Изборно веће.....	10
2.3.	Организациона структура Факултета .....	10
2.3.1.	Катедре .....	10
2.3.2.	Лабораторије.....	11
2.3.3.	Библиотеке.....	12
2.3.4.	Стручне службе .....	12
2.3.5.	Табеларни приказ организационе структуре Факултета.....	13
3.	Правила у вези са јавношћу рада.....	14
4.	Списак најчешће тражених информација од јавног значаја.....	14
5.	Надлежност, овлашћења и обавезе.....	15
6.	Поступања у оквиру надлежности, овлашћења и обавеза .....	15
7.	Правна акта која се примењују на Физичком факултету.....	15
8.	Подаци о приходима и расходима .....	16
9.	Подаци о јавним набавкама .....	16
10.	Подаци о средствима рада .....	16
10.1.	Листа вредније опреме која се користи у наставном процесу.....	17
10.2.	Листа капиталне опреме која се користи у наставном процесу.....	19
10.3.	Листа капиталне опреме која се користи у научно-истраживачке сврхе .....	19
11.	Информације у поседу .....	21
11.1.	Чување носача информација .....	21
11.2.	Врсте информација којима Факултет омогућава приступ.....	21
11.3.	Подношење захтева за приступ информацијама .....	22

## 1. Увод

Информатор о раду Универзитета у Београду – Физичког факултета урађен је у складу са Законом о слободном приступу информацијама од јавног значаја, члан 39. и 40. („Службени гласник РС“, бр. 120/04 и 54/07).

Информатор се ажурира једном годишње и од 2013. године објављује на Интернет страни Физичког факултета на адреси <http://www.ff.bg.ac.rs>.

На основу Закона о слободном приступу информацијама од јавног значаја („Службени гласник РС“, бр. 120/04 и 54/07), за овлашћено лице Универзитета у Београду – Физичког факултета за поступање по захтеву за слободан приступ информацијама од јавног значаја одређено је одговорно лице *проф. др Иван Белча*, декан Факултета.

## 2. Основни подаци о Физичком факултету

Физички факултет је високошколска образовно–научна установа са својством правног лица у саставу Универзитета у Београду, која остварује високошколске студијске програме и научноистраживачки рад у складу са својом матичношћу за област физике и метеорологије, а која произилази из регистроване делатности Факултета.

Назив Факултета је: Универзитет у Београду - Физички факултет.

Скраћени назив је: Физички факултет.

Матичност Физичког факултета у научној области физике, метеорологије и биофизике утврђена је Решењем Владе Републике Србије објављеном у „Службеном гласнику Републике Србије“ број 56/2000.

Седиште Факултета је у Београду, Студентски трг број 12.

Факултет је регистрован код Привредног суда у Београду, под бројем регистарског улошка, 5–477–00.

Назив Факултета на енглеском језику је University of Belgrade, Faculty of Physics.

Матични број Факултета је 07048190.

Порески идентификациони број (ПИБ) Факултета је 100039173.

Интернет адреса Факултета је [www.ff.bg.ac.rs](http://www.ff.bg.ac.rs)

Електронска пошта одређена за пријем поднесака који се односе на овај Информатор је [dekanat@ff.bg.ac.rs](mailto:dekanat@ff.bg.ac.rs)

Дан Факултета је 10. октобар у спомен на дан када је 10. октобра 1839. године Константин Бранковић званично постављен за првог привременог професора физике и од када се рачуна да се физика предаје на Лицеју у Србији.

Информатор о раду доступан је јавности у електронском облику и може се преузети на адреси <http://www.ff.bg.ac.rs/Pravilnici/InformatorORadu.pdf>

Основни подаци о Универзитету у Београду – Физичком факултету су видљиви и на веб страни [www.ff.bg.ac.rs](http://www.ff.bg.ac.rs)

## 2.1. Делатност Факултета

Физички факултет у оквиру образовно-научне делатности, основних, примењених и развојних истраживања, према класификацији делатности обавља следеће делатности:

- високо образовање – шифра 85.42;
- остало образовање – шифра 85.59;
- помоћне образовне делатности – шифра 85.60;
- истраживање и експериментални развој у биотехнологији – шифра 72.11;
- истраживање и развој у осталим природним и техничко-технолошким наукама – шифра 72.19;
- техничко испитивање и анализе – шифра 71.20;
- издавање књига – шифра 58.11;
- издавање часописа и периодичних издања – шифра 58.14;
- остала издавачка делатност – шифра 58.19;
- консултативне делатности у области информационе технологије – 62.02;
- рачунарско програмирање – шифра 62.01;
- управљање рачунарском опремом – шифра 62.03;
- обрада података, хостинг и сл. – шифра 63.11;
- веб портали – шифра 63.12;
- издавање осталих софтвера – шифра 58.29;
- остале услуге информационе технологије – шифра 62.09;
- консултантске активности у вези с пословањем и осталим управљањем – шифра 70.22;
- кабловске телекомуникације – шифра 61.10;
- бежичне телекомуникације – шифра 61.20;
- сателитске телекомуникације – шифра 61.30;
- остале телекомуникационе делатности – шифра 61.90;
- трговина на мало књигама у специјализованим продавницама – шифра 47.61;
- трговина на мало новинама и канцеларијским материјалом у специјализованим продавницама – шифра 47.62;
- делатност библиотеке и архива – шифра 91.01;
- делатности музеја, галерија и збирки – шифра 91.02;
- делатности ресторана и покретних угоститељских објеката – шифра 56.19;
- производња мерних, истраживачких, и навигационих инструмената и апарата – шифра 26.51;
- производња оптичких инструмената – шифра 26.70;

Физички факултет у оквиру делатности високог образовања организује студије на 4 програма основних и мастер студија и то:

1. Студијска група ФИЗИКА са смеровима:
  - а) Општа физика;
  - б) Теоријска и експериментална физика;
  - в) Примењена и компјутерска физика.
2. Студијска група МЕТЕОРОЛОГИЈА.

Стручни назив *дипломирани физичар – општа физика*, стиче се после завршених четворогодишњих основних академских студија на смеру Општа физика, еквивалентно 240 ЕСПБ, скраћеница - физ. (енг.: bachelor with honours).

Академски назив *мастер физичар – општа физика*, стиче се после завршених мастер академских студија на смеру Општа физика, еквивалентно 300 ЕСПБ, скраћеница - маст. физ. (енг.: master).

Стручни назив *дипломирани физичар – теоријска и експериментална физика* стиче се после завршених четворогодишњих основних академских студија на смеру Теоријска и експериментална физика, еквивалентно 240 ЕСПБ, скраћеница - дипл. физ. (енг.: bachelor with honours).

Академски назив *мастер физичар - теоријска и експериментална физика*, стиче се после завршених мастер академских студија на смеру Теоријска и експериментална физика, еквивалентно 300 ЕСПБ, скраћеница – маст. физ. (енг.: master).

Стручни назив *дипломирани физичар - примењена и компјутерска физика* стиче се после завршених четворогодишњих основних академских студија на смеру Примењена и компјутерска физика, еквивалентно 240 ЕСПБ, скраћеница – дипл. физ. (енг.: bachelor with honours).

Академски назив *мастер физичар - примењена и компјутерска физика* стиче се после завршених мастер академских студија на смеру Примењена и компјутерска физика, еквивалентно 300 ЕСПБ; скраћеница – маст. физ. (енг.: master).

Стручни назив *дипломирани метеоролог* - стиче се после завршених четворогодишњих основних академских студија на студијској групи Метеорологија, еквивалентно 240 ЕСПБ, скраћеница – дипл. мет. (енг.: bachelor with honours).

Академски назив *мастер метеоролог* - стиче се после завршених мастер академских студија на студијској групи Метеорологија, еквивалентно 300 ЕСПБ, скраћеница – маст. мет. (енг.: master).

Факултет организује и докторске студије из научних области за које је матичан на српском и енглеском језику. Докторске студије трају три школске године што је еквивалентно 180 ЕСПБ бодова. Докторске студије се организују у оквиру научних области физике и метеорологије. Докторска дисертација се брани на крају докторских студија и стиче се научни назив:

*доктор наука - физичке науке*, скраћеница – др (енг.: Ph.D.); и

*доктор наука - метеоролошке науке*, скраћеница – др (енг.: Ph.D.).

Научне области докторских студија физике са списком изборних предмета налази се на веб страници Физичког факултета на адреси

<http://www.ff.bg.ac.rs/KnjigaPredmeta2022/KnjigaPredmetaDoktorske/KnjigaPredmetaDoktorske.htm>,

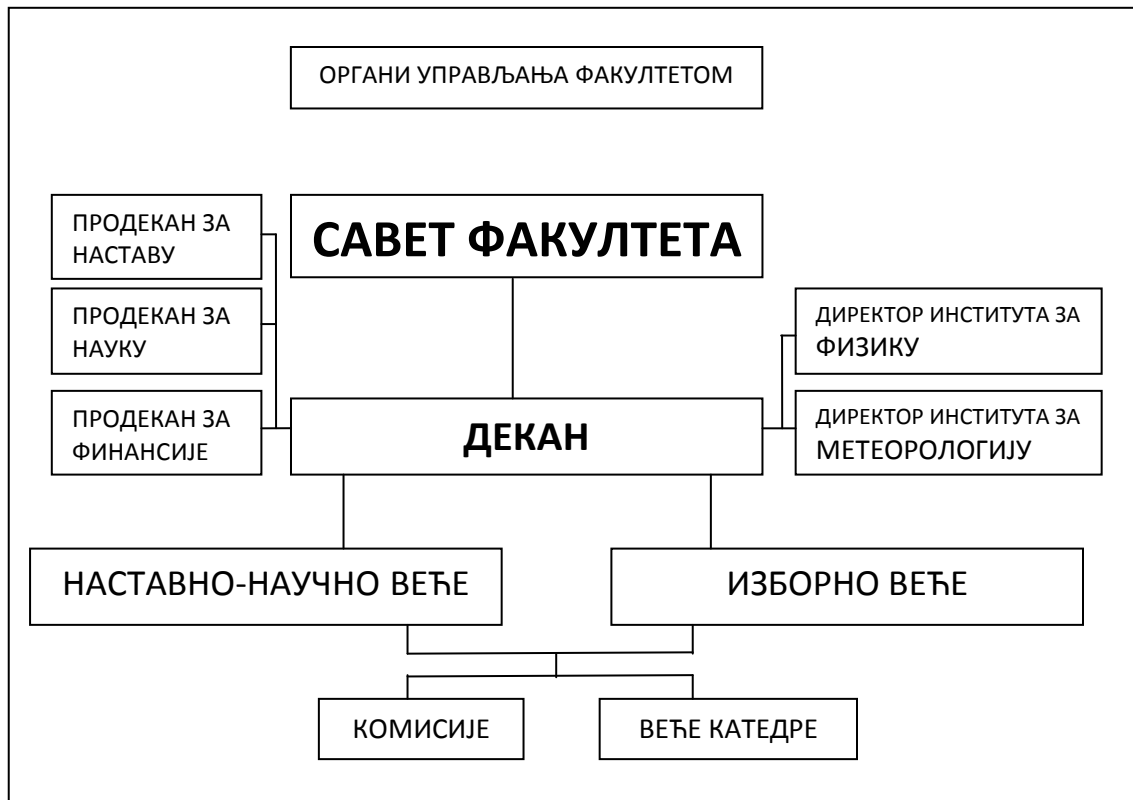
док је списак изборних предмета докторских студија метеорологије дат на страници

<http://www.ff.bg.ac.rs/KnjigaPredmeta2022/KnjigaPredmetaDoktorske/KnjigaPredmetaDoktorskeMeteorologija.htm>

## 2.2. Органи управљања Факултетом

Органи Факултета су:

1. Орган управљања је Савет Факултета
2. Орган пословођења је Декан Факултета
3. Стручни органи Факултета су:
  - а) Наставно–научно веће
    - Комисија за обезбеђивање и унапређивање квалитета на Факултету
    - Комисија за обезбеђивање и унапређивање квалитета наставе на Факултету
  - б) Изборно веће
  - в) Веће Катедре
4. Студентски парламент



### 2.2.1. Орган управљања: Савет Факултета

Савет факултета има 23 члана и то:

- 15 (петнаест) представника Факултета, које бирају запослени у складу са Статутом Факултета;
- 4 (четири) које именује оснивач, Влада Републике Србије;
- 4 (четири) члана представника студената које бира Студентски парламент Факултета.

Чланови Савета за мандатни период 2018-2022 година:

Из реда наставника:

- Др Растко Василић, ванредни професор
- Др Катарина Вељовић, доцент
- Др Драгана Вујовић, ванредни професор
- Др Андријана Жекић, ванредни професор
- Др Дејан Јанц, ванредни професор
- Др Милорад Кураица, редовни професор
- Др Душко Латас, доцент
- Др Божидар Николић, доцент
- Др Поповић Душан, ванредни професор
- Др Зорица Поповић, доцент

- Др Воја Радовановић, редовни професор

Из реда истраживача:

- Нора Тркља Боца
- Др Горан Сретеновић

Из реда АТ особља:

- Мр Милена Богдановић
- Зоран Бокор

Из реда студената:

- Златан Васовић
- Предраг Даниловић
- Петра Поповић
- Милена Никитовић

Влада Републике Србије још увек није именовала своје представнике за чланове Савета Физичког факултета у овом сазиву.

Савет Факултета:

- доноси Статут Факултета на предлог Наставно-научног већа Факултета;
- бира и разрешава декана и продекане Факултета, као и директоре Института, на предлог Наставно-научног већа Факултета;
- доноси финансијски план на предлог Наставно-научног већа Факултета;
- разматра и усваја извештај о пословању и годишњи обрачун Факултета на предлог Наставно-научног већа Факултета;
- усваја план коришћења средстава за инвестиције на предлог Наставно-научног већа Факултета;
- даје сагласност на одлуке о управљању имовином Факултета;
- даје сагласност на расподелу финансијских средстава;
- доноси одлуку о висини школарине на предлог Наставно-научног већа Факултета, а по претходно прибављеном мишљењу Министрства просвете;
- подноси оснивачу извештај о пословању најмање једанпут годишње;
- доноси општи акт о дисциплинској одговорности студената;
- доноси друге опште акте Факултета у складу са Законом, другим прописима, Статутом Факултета и Универзитета;
- именује представнике Факултета у органима управљања организација чији је оснивач;
- доноси одлуку о организовању унутрашњих организационих јединица Факултета;
- врши избор екстерног ревизора финансијског пословања Факултета;
- обавља и друге послове у складу са Законом, Статутом и Статутом Универзитета.

### 2.2.2. Орган пословођења: Декан Факултета

Декан је руководиоцац Факултета и орган пословођења у сарадњи са деканским колегијумом. Декански колегијум чине декан и продекани Факултета. У раду деканског колегијума учествује студент-продекан када се разматрају питања из његове надлежности.

Декан Физичког факултета за мандатни период 2018-2022 година је *проф. др Иван Белча*.

Продекан за науку: *проф. др Стеван Стојадиновић*

Продекан за наставу: *доц. др Зорица Поповић*

Продекан за финансије: *проф. др Горан Попарић*

Декан Факултета:

- заступа и представља Факултет;
- организује и усклађује рад и руководи радом и пословањем Факултета;
- стара се о законитости рада и пословања Факултета и испуњености обавеза Факултета предвиђених законом и уговорима;
- одговоран је за законитост рада Факултета;
- председава Наставно-научним већем Факултета, те припрема и предлаже дневни ред седница;
- доноси опште акте у складу са Законом, Статутом Факултета и Универзитета;
- предлаже Наставно-научним већу Факултета и Савету Факултета мере за унапређење рада Факултета;
- спроводи одлуке Наставно-научног већа Факултета и Савета Факултета;
- предлаже пословну политику и мере за њено спровођење;
- наредбодавац је за извршење финансијског плана;
- предлаже Савету финансијски план Факултета;
- закључује уговоре и споразуме у име Факултета;
- предузима све правне радње у име и за рачун Факултета у вредности до износа утврђеног у Закону о буџету за јавне набавке мале вредности, а у вредности преко тог износа уз сагласност Савета;
- обуставља од извршења акте уколико установи да су у супротности са Законом, Статутом Факултета и Универзитета;
- учествује у раду Савета Факултета без права гласа;
- потписује дипломе о стеченом високом образовању на свим нивоима академских студија у складу са законом;
- потписује додатке дипломе;
- подноси Савету годишњи извештај о раду;
- подноси Савету извештај о пословању и годишњи обрачун Факултета;
- одговоран је за тачност и благовременост података које Факултет доставља надлежним органима;
- закључује и отказује Уговоре о раду запослених;
- врши и друге послове утврђене законом и статутом Факултета.

Декан је самосталан у обављању послова из свог делокруга, а за свој рад је одговоран Савету Факултета.

Декан најмање једном годишње подноси извештај Савету Факултета.



### 2.2.3. Стручни орган Факултета: Наставно-научно веће

Наставно-научно веће Факултета чине наставници и сарадници Факултета.

При расправљању, односно одлучивању, о питањима која се односе на осигурање квалитета наставе, реформу студијских програма, анализу ефикасности студирања и утврђивање ЕСПБ бодова у раду Наставно-научног већа учествују представници студената, чији број износи 20% од броја чланова Наставно-научног већа Факултета. Представнике студената бира Студентски парламент Факултета са мандатом од једне године.

Наставно-научно веће сазива и њему председава декан Факултета.

Наставно-научно веће Факултета:

- утврђује Предлог Статута Факултета;
- утврђује Предлоге других општинских аката о којима одлучује Савет Факултета;
- утврђује предлог за избор декана;
- утврђује предлог за избор продекана Факултета;
- утврђује предлог за избор директора Института у саставу Факултета;
- разматра и утврђује предлог финансијског плана Факултета;
- разматра и утврђује извештаја о пословању и годишњег обрачуна Факултета;
- разматра и утврђује план коришћења средстава за инвестиције Факултета;
- утврђује предлог студијских програма свих нивоа студија, по студијским групама и смеровима у складу са Законом и Статутом Универзитета;
- доноси општи акт о критеријумима и условима за преношење ЕСПБ бодова;
- доноси општи акт о стандардима и оцењивању квалитета у циљу обезбеђивања, праћења и унапређивања квалитета студијских програма;
- прописује начин и поступак самовредновања и оцењивања рада Факултета;
- доноси програм образовања током читавог живота;
- доноси студијске програме специјалистичких и докторских студија по студијским групама и смеровима у складу са Законом и Статутом Универзитета;
- доноси програм научних истраживања;
- одлучује о организовању дипломских и докторских студија и облицима стручног образовања и усавршавања на страном језику;
- одобрава тему за специјалистички рад;
- одобрава тему за докторску дисертацију, уз сагласност Универзитета;
- одређује комисије за подобност, оцену и одбрану докторских дисертација;
- доноси одлуку о оснивању и укидању катедара;
- доноси правилнике о раду организационих јединица Факултета;
- бира представнике у Савет Факултета и Савет Универзитета и друге органе и комисије Универзитета;
- предлаже Универзитету матичност Факултета за основне академске, дипломске академске, специјалистичке и докторске студије;
- даје мишљење Универзитету о броју студената који се уписују у прву годину основних, мастер, специјалистичких и докторских студија, чије се студије финансирају из буџета, као и о броју студената који сами носе школарину;
- утврђује мере за подстицање развоја изразито успешних и даровитих студената;
- одређује предмете за полагање пријемног испита на основне студије;
- одређује комисије за уџбенике;
- утврђује предлог одлуке о висини школарине;
- најмање једном годишње разматра извештај о остваривању програма научних истраживања, који доноси Факултет;

- разматра и припрема предлоге о питањима о којима одлучује Савет Факултета, а у вези су са наставним, односно научним процесом на Факултету;
- предлаже Универзитету доделу почасног доктората наука;
- утврђује предлог за звање професор емеритус;
- утврђује предлог о продужетку радног односа наставника у звању редовног, односно ванредног, професора;
- образује комисију за признавање страних високошколских исправа;
- одлучује о ангажовању истакнутих домаћих и страних научника ради учешћа у појединим облицима наставних активности;
- врши анализу ефикасности наставе, успеха студената, рада наставника и друга питања наставно-научног рада за сваки семестар и предлаже мере унапређења;
- предлаже студенте за награђивање од стране Факултета и Универзитета;
- разматра приговоре и предлоге студената који се односе на квалитет образовног процеса и организацију и начин извођења наставе и изјашњава се о поднетим приговорима и предлозима;
- обавља и друге послове утврђене Законом, Статутом Факултета и Универзитета.

#### **2.2.4. Стручни орган Факултета: Изборно веће**

Изборно веће је стручни орган кога чине наставници и асистенти Факултета који су у радном односу на Факултету.

Изборно веће:

- утврђује предлог за избор у звања наставника и еквивалентна научна звања;
- врши избор у звања сарадника;
- даје мишљење у поступцима избора у звање наставника и сарадника на нематичном факултету.

Када Изборно веће одлучује о утврђивању предлога за избор у звања наставника и одређивању комисије за писање реферата о кандидатима за избор у звања наставника и сарадника, Изборно веће чине наставници у истом или вишем звању од звања за које се наставник бира.

Декан Факултета је председник Изборног већа по функцији.

### **2.3. Организациона структура Факултета**

Факултет чине организационе јединице:

- Институт за физику;
- Институт за метеорологију.

Институте су носиоци образовног, научног и стручног рада.

Институте чине катедре и лабораторије Факултета.

#### **2.3.1. Катедре**

Катедре су наставно–научне организационе јединице организоване за једну ужу научну или стручну област или за више сродних ужих научних или стручних области са циљем координисања наставног и научног рада у оквиру тих области на факултету.

Радом катедре руководи шеф катедре који се бира из редова наставника катедре са мандатом од три године.

Избор шефа катедре врши Наставно-научно веће Факултета на предлог Већа катедре.

У саставу Института за физику су следеће катедре:

1. Катедра за опште курсеве физике на I години (А) – шеф Катедре *проф. др Горан Попарић*;
2. Катедра за опште курсеве физике на II години (Б) – шеф Катедре *проф. др Милорад Кураица*;
3. Катедра за наставу физике (Ф) – шеф Катедре *проф. др Андријана Жекић*;
4. Катедра за компјутерску физику (И) – шеф Катедре *проф. др Јован Пузовић*;
5. Катедра за примењену физику и метрологију (Е) – шеф Катедре *проф. др Иван Белча*;
6. Катедра за теоријску механику, статистичку физику и електродинамику (К) – шеф Катедре *проф. др Воја Радовановић*;
7. Катедра за квантну и математичку физику (М) – шеф Катедре *проф. др Иванка Милошевић*;
8. Катедра за физику атома, молекула, јонизованих гасова, плазме и квантну оптику (П) – шеф Катедре *проф. др Владимир Милосављевић*;
9. Катедра за физику језгра и честица (Н) – шеф Катедре *проф. др Маја Бурић*;
10. Катедра за физику кондензованог стања (Ц) – шеф Катедре *проф. др Ђорђе Спасојевић*.

У саставу Института за метеорологију су следеће катедре:

1. Катедра за општу метеорологију (О) – шеф Катедре *проф. др Ивана Тошић*;
2. Катедра за динамичку метеорологију (Д) – шеф Катедре *проф. др Владан Вучковић*.

### 2.3.2. Лабораторије

Лабораторије су:

- Организационе јединице у којима се одвија експериментална настава;
- Организационе јединице у којима се одвија научно–истраживачки рад на подручју ужих научних области физике и метеорологије.

У саставу Института за физику су:

- Лабораторија за физичку механику и термофизику (А-С);
- Лабораторија за физику I (А-С);
- Лабораторија за општи курс физике (за нефизичаре) (А-С);
- Лабораторија за електромагнетизам и оптику (Б-С);
- Лабораторија за методичку наставе физике (Ф-С);
- Лабораторија за методичку наставе техничког образовања (Ф-С);
- Рачунарска лабораторија (И-С);
- Лабораторија за електронику (Е-С);
- Лабораторија за метрологију (Е-С);
- Лабораторија за електротехнику (Е-С);
- Лабораторија за електрична мерења (Е-С);
- Лабораторија за физику атома (П-С);
- Лабораторија за физику молекула (П-С);
- Лабораторија за квантну оптику (П-С);
- Лабораторија за физику јонизованих гасова (П-С);
- Лабораторија за нуклеарну физику (Н-С);
- Лабораторија за елементарне честице (Н-С);
- Лабораторија за физику кондензованог стања и физику материјала (Ц-С);

- Лабораторија за оптичку пирометрију (Е);
- Лабораторија за наноструктуре (Е);
- Лабораторија за спектроскопију плазме (П);
- Лабораторија за физику атомских судара (П);
- Лабораторија компендијума експерименталне квантне физике (П);
- Лабораторија за физику и технологију плазме (П);
- Лабораторија за фузиону плазму (П);
- Лабораторија за спектроскопију електричних гасних пражњења (П);
- Лабораторија за дијагностику и контролу плазме (П);
- Лабораторија за екологију (П);
- Лабораторија за електронску микроскопију (Ц);
- Лабораторија за раст кристала (Ц);
- Лабораторија за физику флукуационих феномена и суперпроводност (Ц);
- Лабораторија за пројектовање и израду прототипова учила (Ф).

У саставу Института за метеорологију постоје:

- Метеоролошка рачунарска лабораторија (О-С);
- Лабораторија за мерења и осматрања (О-С);
- Лабораторија за примењену метеорологију и екологију (О-С);
- Лабораторија за нумеричку прогнозу (Д);
- Лабораторија за физику облака (Д).

### 2.3.3. Библиотеке

Факултет поседује 3 библиотеке са читаоницама. У њима ради пет службеника у две смене. Радно време је од осам до двадесет часова.

Матична библиотека налази се у згради на Студентском тргу 12. Књиге су распоређене у 55 области. Укупан фонд уџбеника и монографија је 30.000 јединица.

Факултетска библиотека располаже научним часописима у папирној верзији, а највећим делом часописи су доступни електронски преко Кобсон-а.

Рад библиотеке ближе је уређен Правилником о библиотеци који се може видети на адреси

<http://www.ff.bg.ac.rs/Pravilnici/Pravilnik%20o%20organizaciji%20i%20radu%20biblioteka.pdf>

### 2.3.4. Стручне службе

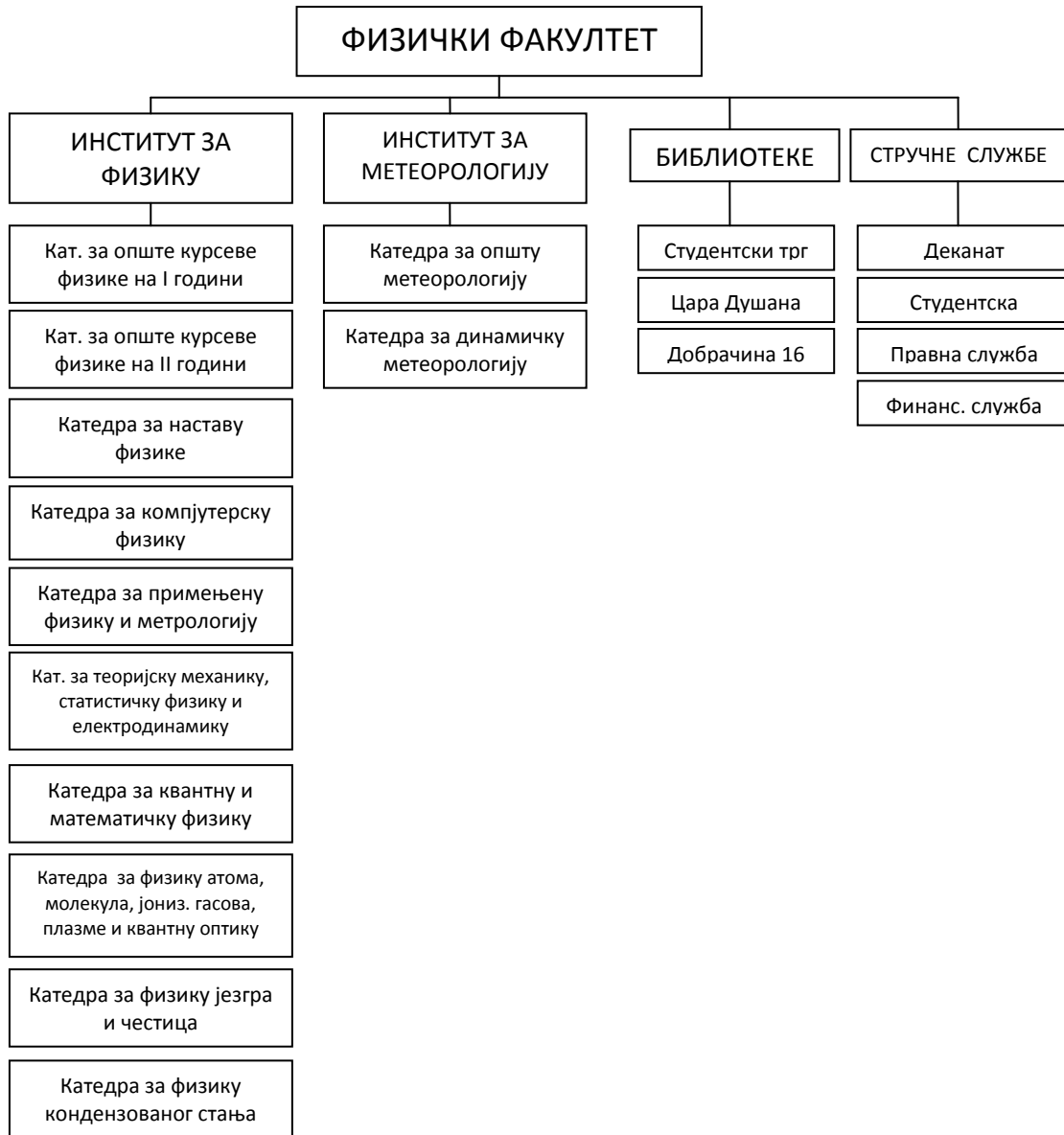
Стручне службе Факултета обављају правне, кадровске и опште послове, послове везане за потребе основних, мастер и докторских студија, финансијско-рачуноводствене послове, послове набавке и техничке послове.

Стручне службе су:

1. Деканат
2. Студентска служба
3. Служба за правне и кадровске послове
4. Финансијска служба

Контакти и имена запослених у стручним службама налазе се на веб презентацији Факултета на адреси <http://www.ff.bg.ac.rs/Fakultet/ED.php?centar=spisak>

### 2.3.5. Табеларни приказ организационе структуре Факултета



Листе наставника и сарадника Физичког факултета, као и телефонски именик запослених налазе се на

<http://www.ff.bg.ac.rs/Fakultet/ED.php?centar=nastavnik>

<http://www.ff.bg.ac.rs/Fakultet/ED.php?centar=saradnik>

<http://www.ff.bg.ac.rs/Fakultet/ED.php?centar=spisak>

### 3. Правила у вези са јавношћу рада

Рад Факултета је јаван. Јавност рада Факултета ближе је уређена Статутом Универзитета у Београду и Статутом Физичког факултета. Факултет јавност обавештава о обављању својих делатности путем средстава јавног информисања, издавањем посебних публикаца, оглашавањем на интернет презентацији Факултета и огласним таблама.

Подаци од значаја за јавност рада Факултета су:

- Адреса:  
Универзитет у Београду Физички факултет  
Студентски трг 12, Београд  
[www.ff.bg.ac.rs](http://www.ff.bg.ac.rs)
- Порески идентификациони број Факултета је 100039173
- Матични број Факултета је 07048190
- Жиро рачун Факултета је 840-1984666-87
- Контакт телефони и e-mail адресе руководства Факултета, стручних служби, наставника, сарадника и осталих запослених на Факултету налазе се на веб страници <http://www.ff.bg.ac.rs/Fakultet/Sluzbe.html>

### 4. Списак најчешће тражених информација од јавног значаја

Од Физичког факултета се најчешће траже информације о условима уписа на студијске програме које Факултет организује, о начину студирања, висини школарине, контактима наставника и друге информације везане за основне, мастер и докторске студије.

Одговори на сва та питања могу се наћи на интернет презентацији Физичког факултета и то на следећим страницама:

- Све актуелне вести су постављене на почетној страници и страницама од значаја [www.ff.bg.ac.rs](http://www.ff.bg.ac.rs)
- Наставни планови студијских програма *основних* студија, распоред часова, испита и изводи из најважнијих правила студија <http://www.ff.bg.ac.rs/Nastava/OsnovneStudije.html>
- Наставни планови студијских програма *мастер* студија, распоред часова, испита и изводи из најважнијих правила студија <http://www.ff.bg.ac.rs/Nastava/MasterStudije.html>
- Наставни планови студијских програма *докторских* студија, распоред часова, испита и изводи из најважнијих правила студија <http://www.ff.bg.ac.rs/Nauka/Doktorske.html>
- Информације о упису у I годину студија <http://www.ff.bg.ac.rs/Nastava/Upis.html>
- Информације о значаја за бруцоше <http://www.ff.bg.ac.rs/Zivot/StudentskiZivot.html>
- Подаци о стручним службама <http://www.ff.bg.ac.rs/Fakultet/Sluzbe.html>
- Контакти запослених <http://www.ff.bg.ac.rs/Fakultet/ED.php?centar=spisak>

Службе Факултета одговарају на постављена питања. Начин тражења информација је најчешће телефоном, затим лично у просторијама Факултета, или преко e-mail комуникације.

## 5. Надлежност, овлашћења и обавезе

Основна овлашћења и делатност Факултета утврђена су Законом о високом образовању („Службени гласник РС“ бр. 76/2005, 100/2007,/ 98/2008, 44/2010).

Факултет обавља делатност високог образовања основних, дипломских и докторских студија у свом седишту и у складу са својом матичношћу. У оквиру своје делатности, Факултет обавља научно-истраживачки рад, експертско-консултанске послове, као и друге послове наведене у поглављу 2.1. овог Информатора.

У правном промету са трећим лицима Физички факултет иступа у своје име и за свој рачун, а за обавезе одговора имовином којом располаже, има потпуну одговорност.

## 6. Поступања у оквиру надлежности, овлашћења и обавеза

У оквиру својих надлежности, обавеза и овлашћења Факултет поступа на основу следећих закона:

- Закон о високом образовању („Службени гласник РС“ бр. 76/05, 100/07, 97/08, 44/10)
- Закон о научно-истраживачкој делатности („Службени гласник РС“ бр. 110/05, 50/06, испр. 18/10)
- Закон о иновационој делатности („Службени гласник РС“ бр. 110/05, 18/10)
- Закон о уџбеницима и другим наставним средствима („Службени гласник РС“ бр. 72/09)
- Закон о библиотечкој делатности („Службени гласник РС“ бр. 34/94 и 101/05)

Факултет поступа и на основу других прописа наведених у следећем поглављу:

## 7. Правна акта која се примењују на Физичком факултету

- Статут Универзитета у Београду
- Правилник о полагању и оцењивању на испиту
- Правилник о дисциплинској одговорности студената
- Правилник о признавању страних високошколских диплома
- Правилник о условима ангажовања гостујућег професора
- Правилник о условима и начину додељивања звања професор емеритус
- Правилник о већима научних области
- Кодекс професионалне етике
- Закон о високом образовању
- Статут Физичког факултета ( јуни 2018)
- Правилник о настави на основним академским студијама
- Правилник о настави на дипломским академским студијама
- Правилник о докторским студијама и одбрани докторске дисертације
- Правилник о избору у звања наставника и сарадника са критеријумима за вредновање колаборацијских радова
- Одлука о именовану ментора
- Правилник о издавачкој делатности
- Правилник о уџбеницима
- Правилник о раду библиотеке

- Одлука о ангажовању студената мастер и докторских студија и стипендиста министарства у извођењу дела наставе
- Стандарди и поступци за обезбеђење квалитета
- Правилник о годишњој награди за научни рад
- Правилник о награди "Проф. др Љубомир Ћирковић"
- Правилник о раду
- Правилник о систематизацији радних места
- Измене и допуне правилника о систематизацији
- Измена Правилника о систематизацији (септембар 2011)
- Правилник о дисциплинској и материјалној одговорности запослених
- Правилник о безбедности и здрављу на раду
- Правилник о заштити од пожара
- Правилник о буџетском рачуноводству
- Одлука о начину обрачуна и исплате накнаде наставницима и сарадницима
- Правилник о јавним набавкама мале вредности
- Правилник о канцеларијском и архивском пословању
- Листа категорија регистраторског материјала

Сви прописи и правилници налазе се на интернет презентацији Физичког факултета на страници <http://www.ff.bg.ac.rs/Fakultet/pravilnici.html>

Факултет се у свом раду придржава и свих закона који су на снази у Републици Србији.

## 8. Подаци о приходима и расходима

Савет Физичког факултета, на својој седници одржаној 25. фебруара 2022. године, усвојио је Извештај о финансијском пословању Факултета у 2021. години.

[http://www.ff.bg.ac.rs/Fakultet/ZapisniciSavet/Februar\\_2022\\_2.pdf](http://www.ff.bg.ac.rs/Fakultet/ZapisniciSavet/Februar_2022_2.pdf)

Биланс стања за 2021. годину дат је као прилог овом Информатору.

## 9. Подаци о јавним набавкама

Сви подаци о јавним набавкама које Физички факултет спроводи у складу са законом налазе се на адреси [http://www.ff.bg.ac.rs/Fakultet/javne\\_nabavke.html](http://www.ff.bg.ac.rs/Fakultet/javne_nabavke.html)

## 10. Подаци о средствима рада

Физички факултет располаже са око 8.835 м<sup>2</sup> пословног простора. Рад Факултета одвија се у 3 зграде. Студенти И и ИИ године основних студија физике прате наставу у згради у Цара Душана 13, где се налази и студентско одељење Факултета. Настава за студенте ИИИ и ИВ године студија се одвија у згради на Студентском тргу 12, где је смештен и Деканат. Институт за метеорологију је смештен у Добрачиној 16.

Факултет располаже простором за стручне службе, простором за студентски парламент и друге студентске потребе. Студентима су на располагању три библиотеке са читаоницама, као и рачунарска лабораторија са 12 рачунара и приступом интернету, учионице и амфитеатри, као и специјализоване лабораторије за студентске вежбе.

Лабораторије за експерименталне вежбе студената су опремљене апаратуром неопходном за извођење одговарајућег курса. Поред тога, у лабораторијама се налази и ситна



опрема која се свакодневно користи. Крупнија опрема као и капитална опрема распоређена је у посебним просторијама, које су такође отворене за студенте. У оквиру основних, а нарочито мастер и докторских студија, студент има могућност не само да види, већ и да ради на постојећој истраживачкој опреми.

### 10.1. Листа вредније опреме која се користи у наставном процесу

Р.бр.	Назив опреме	Намена	Ком
1	Вежба Површински напон	Лабораторијска вежба	3
2	Вежба Истезање	Лабораторијска вежба	3
3	Вежба Момент торзије	Лабораторијска вежба	3
4	Вежба Торзија	Лабораторијска вежба	3
5	Вежба Обртно кретање	Лабораторијска вежба	3
6	Вежба Вискоза	Лабораторијска вежба	3
7	Вежба Клатно математичко	Лабораторијска вежба	3
8	Вежба Бернулијева једначина	Лабораторијска вежба	3
9	Вежба Калориметар	Лабораторијска вежба	4
10	Вежба Клатно физичко	Лабораторијска вежба	3
11	Вежба Пригушене осцилације	Лабораторијска вежба	3
12	Вежба Кунтова цев	Лабораторијска вежба	1
13	Вежба Монокорд	Лабораторијска вежба	3
14	Комплет звучних виљушки	Лабораторијска вежба	1
15	Комплет мерних инструмената	Лабораторијска вежба	10
16	Парно купатило	Лабораторијска вежба	1
17	Мензура 2Л	Лабораторијска вежба	2
18	Хигх Пуриту Германиум Детектор (ХПГе) за гама спектр.	Спектрометрија гама	1
19	В.Н. стабилизатор за ХПГе	Спектрометрија гама	1
20	Појачавач за ХПГе	Спектрометрија гама	1
21	Дјуаров суд	Течни азот	2
22	Сцинтилационе сонде НаИ(Тл)	Спектрометрија гама	2
23	Сцинтилационе сонде Пластиц	Спектрометрија бета	2
24	Појачавачи за сцинтилационе сонде	Спектрометрија	2
25	Претпојачавачи за сцинтилационе сонде	Спектрометрија	2
26	В.Н. стабилизатори за сцинтилационе сонде	Спектрометрија	2
27	Гајгер Милерови бројачи	Бројачки експерименти	4
28	В.Н. стабилизатори за Гајгер Милерове бројаче	Бројачки експерименти	2
29	Скалери	Бројачки експерименти	2
30	Мултискалери	Бројачки експерименти	2
31	Полупроводничка сонда	Спектрометрија алфа	1
32	Стабилизатор напона за полупроводничку сонду	Спектрометрија алфа	1
33	Појачавач за полупроводничку сонду	Спектрометрија алфа	1
34	НМР демонстрациони уређај	НМР	1
35	Компјутери ПЦ	Скупљање и обрада података	4
36	Феротестер	Снимање хистерезиса	1

Р.бр.	Назив опреме	Намена	Ком
37	Спектрофотометар «Спекол»	Снимање рефлексионих и апсорпционих спектра	2
38	Абеов рефрактометар	мерење индекса преламања	1
39	РЛЦ-мост	мерење диелектричних параметара	1
40	Осцилоскоп	Снимање хистерезиса	1
41	Поларозациони микроскоп	снимање узорака	1
42	Уређај за одређивање тврдоће по Викерсу	испитивање тврдоће	1
43	Уређај за одређивање тврдоће по Бринелу	испитивање тврдоће	1
44	Кидалица	Испитивање механичких особина материјала	1
45	Хидраулична преса Перкин-Елмер	израда таблета	1
46	Хе-Не ласер, цилиндрични, 2mW, Искра Крањ	За демонстрацију рада Мајкелсоновог интерферометра	1
47	Диодни ласер са променљивом таласном дужином, ТДЛ-1Р, Делсбо, Шведен	За ласерску спектроскопију	1
48	ЦО <sub>2</sub> ласер, лабораторијске израде	За демонстрацију интеракције са метом	1
49	Мајкелсонов интерферометар на оптичкој греди,	За демонстрацију интерференционих ефеката	1
50	Фабру-Перот интерферометар са комплетом дистанчника	За спекторскопска мерења	1
51	Дигитални осцилоскоп, Тектроних ТДС 3032	За спекторскопска мерења	1
52	Фотомултипликатор	За спекторскопска мерења	1
53	Стабилисани извор високог напона, ПС 325 Станфорд Ресеарч Систем, Инц.	Напајање за фотомултипликатор	1
54	Комплет за израду Миликеновог експеримента	Израда одговарајуће вежбе	1
55	Комплет за одређивање специфичног наелектрисања електрона (Леуболд)	Израда одговарајуће вежбе	1
56	Електрометар Унипан 219	Израда вежбе "Одређивање Планкове константе"	1
57	Спектрометар Царл Зеисс Јена тупе С	Израда вежбе "Одређивање Планкове константе"	1
58	Спектрометар МОМ КТС	Израда вежбе "Одређивање Ридбергове константе"	1
59	Извор за напајање Гајслерових цеви	Израда вежбе "Одређивање Ридбергове константе"	1
60	Комплет за мерење апсорпционих спектра (Царл Зеисс Јена)	Израда одговарајуће вежбе	1
61	Спектрометар Царл Зеисс Јена тупе 1	Израда вежбе "Емисиона спектроскопија"	1
62	Спектрометар Хует Парис	Израда вежбе "Емисиона спектроскопија"	1
63	Осцилоскоп Хевлетт Пацкард 1715А	Снимање временских и фреквентних карактеристика	5

Р.бр.	Назив опреме	Намена	Ком
64	Дигитални мултиметар Хевлетт Пацкард 3466А	Мерење електричних величина	10
65	Генератор функција Крохн-хите 5400Б	Генерисање сигнала различитог облика	3
66	Витстонов мост	Мерење отпора	2
67	Компензатор напона	Мерење напона	2
68	Црно тело М330	Референтни извор зрачења	1
69	Црно тело ЛАНД Р1500Т	Референтни извор зрачења	1
70	Спектрофлуориметар Хориба Јобин Јовин ФЛЗ-22	Снимање емисионих и екситационих спектра	1
71	Оптичко детекциони систем за луминесцентна мерења, Лабораторијска израда	Снимање галванолуминесценције	1
72	ИЦЦД камера	Снимање спектра	1
73	Волфрамска лампа	Референтни извор зрачења	2

### 10.2. Листа капиталне опреме која се користи у наставном процесу

Р.бр.	Назив опреме	Намена	Ком
1	АФМ микроскоп. ВЕЕЦО	Снимање структура разних материјала	1
2	Масени спектрометар, ПФЕИФФАР, ВАРИЕН	Снимање масених спектра, атомску и молекулску структуру	1

### 10.3. Листа капиталне опреме која се користи у научно-истраживачке сврхе

Р.бр.	Назив опреме	Цена
1.	иЦЦД камера ПиМах – Принцетон Инструментс	30000 ЕУРА
2.	ВИНОВ ФИЛТЕР	10.000 ЕУРА
3.	ДИФУЗИОНА ПУМПА	20.000 ЕУРА
4.	МУЛТИКАНАЛНИ АНАЛИЗАТОР	10.000 ЕУРА
5.	ТУРБО МОЛЕКУЛАРНИ ВАКУМ СТАНД	25.000 ЕУРА
6.	ЦЦД детектор са контролером (ХАМАМАТСУ)	9581 ЕУРА
7.	Фотомултипликатор са контролером хладјенја и напајањем (ХАМАМАТСУ)	9081 ЕУРА
8.	Монохроматор са контролером за померанје решетке (МцПхерссон)	24760 ЕУРА
9.	Пумпа за водену пару (Боц Едвардс)	2846 ЕУРА
10.	Турбомолекуларни вакуумски систем (Алцател)	2846 ЕУРА
11.	Турбомолекуларни вакуумски систем за корозивне гасове	22000 ЕУРА

	(Алцател)	
12.	Извор микроталасно индуковане плазме (ЕРТЕЦ)	15700 ЕУРА
13.	иЦЦД камера ПиМах – Принцетон Инструментс	30000 ЕУРА
14.	иЦЦД камера ПиМах ИИ – Принцетон Инструментс	35000 ЕУРА
15.	Спектрометар са ЦЦД-ом 1м - Солар	25000 ЕУРА
16.	Спектрометар 1м - Минутеман	20000 ЕУРА
17.	Вакуум-УВ спектрометар Јобин Увон ЛХТ 30	15000 ЕУРА
18.	Високонпонски ДЦ извор 60 кВ - Гласман	10000 ЕУРА
19.	Гасни анализатор МРУ-Вариоплус	12000 ЕУРА
20.	Полупроводнички ласерски систем - Тхорлабс	10000 ЕУРА
21.	Рубински ласери 3 ком	30000 ЕУРА
22.	Антивибрациони сто - Тхорлабс	8000 ЕУРА
23.	Спектрометар 200-400 нм – Оцеан Оптицс QE65000	8000 ЕУРА
24.	Вакуум штанд - Алкател	10000 ЕУРА
25.	Фреквентни регулатор - Емерсон	5000 ЕУРА
26.	Роотс вакуум пумпа - Алцател	15000 ЕУРА
27.	Вакуум комора – 0,7x0,7x4.0 м <sup>3</sup>	30000 ЕУРА
28.	Вакуум комора – 0,3x0,3x1.0 м <sup>3</sup>	5000 ЕУРА
29.	Кондензаторска батерија 140μФ, 7,5 кВ – 70 комада	20000 ЕУРА
30.	Кондензаторска батерија 0,3μФ, 30 кВ – 10 комада	5000 ЕУРА
31.	Спектрограф 3,5 м - Јаррелл Асх	20000 ЕУРА
32.	Ешеле спектрограф - Реосц	15000 ЕУРА
33.	Микроскоп Атомских Сила (Атомиц Форце Мицроскопе-АФМ, Веецо Инструментс). 2008.	280000 ЕУРА
34.	Дифрактометар Х-зрака (Х рау Диффрактометер-ХРД, Ригаку, Ултима ИВ). 2013	160000 ЕУРА
35.	Спектрофлуориметар (Спецтрофлуорометер, Хориба Јобин Увон, ФЛЗ-22). 2008.	55000 ЕУРА
36.	иЦЦД камера (Интесифиед Цхарге Цоуплед Девице-иЦЦД, Принцетон Инструментс). 2004.	45000 ЕУРА
37.	Масене спектрометар 2004.	45000 ЕУРА
38.	Фиксна тачка бакра (Микрон, М380 Цу) 2008.	17000 ЕУРА
39.	Микро ваге (САРТОРИУС, ГП225-ЦW и ГП26-ЦW) 2008.	20000 ЕУРА
40.	Енергодисперзивни спектрофотометар Охфорд Инструментс ИнцаПента ФЕТх3, 2008	70.000,00 ЕУРА
41.	Стерео Мицроскопе СМ3 800 (ДИА) анд (ЕПИ) витх дигитал виедео камера анд атацхментс, 2007	5.690.00 ЕУРА
42.	ЕД ЦО., ЛТД:ПСА-6000 6.2ГХз Спецтрум Аналузер, 2013	6000,00 ЕУРА
43.	ОДУССЕУ ХЕ НИЦОЛЕТ (Ацдуиситион систем витх цондитионерс)2003	28000,00 ЕУРА
44.	Агилент 54641А (350МХз Осцилоскопе) 2003	5000,00 ЕУРА
45.	СуперМицро сервер 8047Р-7РФТ+/4хЕ5-4640 2013	19800,00 ЕУРА
46.	Прецисион ЛРЦ метер (Агилент 4285А) 2004	21000 ЕУРА

47.	Температурски контролер 340 (Лаке Сцхоре) 2007	6000 ЕУРА
48.	Вакуум пумпа (Пфеиффер Вацуум пумп) 2007	9000 ЕУРА

## 11. Информације у поседу

Факултет поседује информације настале у раду или у вези са радом и које се односе на активности у оквиру надлежности, овлашћења и обавеза. Информације су: подаци о студентима и њихова студентска досијеа са извршеним наставним обавезама, документа запослених, записници са седница, одлуке, закључени уговори, дописи, документација о извршеним плаћањима, документација о спроведеним конкурсима и друго.

### 11.1. Чување носача информација

Информације настале у раду и у вези са радом Факултета се чувају у папирној форми и налазе се у архиви деканата, правне, студентске и финансијске службе Факултета. Подаци се чувају унутар обезбеђених просторија, у регистраторима.

На Интернет презентацији Факултета се објављују информације о активностима Факултета чија садржина има значај за јавни интерес. Они на сајту остају док траје њихова примена или актуелност, а после тога се архивирају у бази података сајта Факултета и по потреби се користе. Сајт Факултета се редовно одржава и ажурира, а рачунари на којима се налазе информације, чувају се уз примену одговарајућих мера заштите.

У Студентској служби Факултета подаци се чувају у обезбеђеној просторији и у фасциклама које се налазе у обезбеђеним ормарима, док се електронска база података налази на рачунарима које одржавају администратори мреже. Рачунари су заштићени од вируса, а периодично се врши сигурносно снимање података.

### 11.2. Врсте информација којима Факултет омогућава приступ

Информације којима Факултет располаже, а које су настале у раду или у вези са радом, Факултет ће саопштити тражиоцу информације, ставити на увид документ који садржи тражену информацију или му издати копију документа, у складу са Законом о слободном приступу информацијама од јавног значаја („Службени гласник РС“ број: 120/04, 54/07, 104/09 и 36/10), осим када су се, према овом закону, према Закону о заштити података о личности („Службени гласник РС“ број: 97/08) и Закону о тајности података („Службени гласник РС“ број: 104/09), стекли услови за искључење или ограничење слободног приступа информацијама од јавног значаја.

Приступ се омогућава без ограничења, осим када је приступ информацијама ускраћен ако су информације објављене на веб презентацији Факултета и то на основу члана 10. став 1. који прописује да „орган власти не мора тражиоцу омогућити остваривање права на приступ информацијама од јавног значаја ако се ради о информацији која је већ објављена и доступна у земљи или на интернету“.

Приступ информацијама биће ускраћен ако се ради о личним подацима студената и запослених на основу члана 14. Закона о слободном приступу информацијама од јавног значаја који прописује: „орган власти неће тражиоцу омогућити остваривање права на приступ информацијама од јавног значаја ако би тиме повредио право на приватност, право на углед или које друго право лица на које се тражена информација лично односи“.

Факултет ће ускратити давање података који су пословна тајна, због чијег би саопштења или давања на увид неовлашћеном лицу могле наступити штетне последице по интерес и углед Факултета.

У обавештењу и у решењу о одбијању захтева тражиоцу информације биће образложени разлози за евентуално ускраћивање приступа информацијама.

### **11.3. Подношење захтева за приступ информацијама**

Захтев за приступ информацијама од јавног значаја може се поднети у писаној форми, а и усмено, сагласно члану 15. став 7. Закона о слободном приступу информацијама од јавног значаја. Захтев мора да садржи назив органа власти, име, презиме и адресу тражиоца, као и што прецизнији опис информације која се тражи, а може да садржи и друге податке који олакшавају проналажење тражене информације. Тражилац не мора навести разлоге за захтев.

Ако захтев не садржи поменуте податке, овлашћено лице Факултета ће, без надокнаде, поучити тражиоца како да отклони недостатке у захтеву. Ако тражилац не отклони недостатке у року од 15 дана од дана пријема упутства о допуни, а недостаци су такви да се по захтеву не може поступати, Факултет ће донети одлуку о одбацивању захтева као неуредног.

Уколико је захтев за приступ информацијама од јавног значаја поднет у складу са прописима, Физички факултет ће најкасније у року од 15 дана (осим у време годишњих одмора) тражиоца обавестити о поседовању информације, ставити му на увид документ који садржи информацију или му издати копију тог документа.

	02231		40200	13700	
Врста посла	Јединствени број КБС		Седиште УТ	Надлежни директни	

НАЗИВ КОРИСНИКА БУЏЕТСКИХ СРЕДСТАВА  
UNIVERZITET U BEOGRADU - FIZIČKI FAKULTET

**ИЗВРШЕЊЕ БУЏЕТА РЕПУБЛИКЕ СРБИЈЕ**

СЕДИШТЕ: **БЕОГРАД**

МАТИЧНИ БРОЈ: **07048190**

ПИБ: **100039173**

НАЗИВ НАДЛЕЖНОГ ДИРЕКТНОГ КОРИСНИКА БУЏЕТСКИХ СРЕДСТАВА  
**ВИШЕ И УНИВЕРЗИТЕТСКО ОБРАЗОВАЊЕ**

**БИЛАНС СТАЊА - АКТИВА**

на дан **31.12.2021.** године

(У хиљадама динара)

Ознака ОП	Број конта	Опис	Износ из претходне године (почетно стање)	Износ текуће године		
				Бруто	Исправка вредности	Нето (5-6)
1	2	3	4	5	6	7
<b>1001</b>	<b>000000</b>	<b>НЕФИНАНСИЈСКА ИМОВИНА (1002 + 1020)</b>	<b>52.223</b>	<b>281.120</b>	<b>230.490</b>	<b>50.630</b>
<b>1002</b>	<b>010000</b>	<b>НЕФИНАНСИЈСКА ИМОВИНА У СТАЛНИМ СРЕДСТВИМА (1003 + 1007 + 1009 + 1011 + 1015 + 1018)</b>	<b>52.223</b>	<b>280.741</b>	<b>230.111</b>	<b>50.630</b>
<b>1003</b>	<b>011000</b>	<b>НЕКРЕТНИНЕ И ОПРЕМА (од 1004 до 1006)</b>	<b>48.858</b>	<b>273.138</b>	<b>226.300</b>	<b>46.838</b>
1004	011100	Зграде и грађевински објекти	34.438	52.815	19.169	33.646
1005	011200	Опрема	14.420	220.323	207.131	13.192
1006	011300	Остале некретнине и опрема				
<b>1007</b>	<b>012000</b>	<b>КУЛТИВИСАНА ИМОВИНА (1008)</b>				
1008	012100	Култивисана имовина				
<b>1009</b>	<b>013000</b>	<b>ДРАГОЦЕНОСТИ (1010)</b>				
1010	013100	Драгоцености				
<b>1011</b>	<b>014000</b>	<b>ПРИРОДНА ИМОВИНА (од 1012 до 1014)</b>				
1012	014100	Земљиште				
1013	014200	Подземна блага				
1014	014300	Шуме и воде				
<b>1015</b>	<b>015000</b>	<b>НЕФИНАНСИЈСКА ИМОВИНА У ПРИПРЕМИ И АВАНСИ (1016 + 1017)</b>		<b>3.349</b>	<b>2.996</b>	<b>353</b>

Ознака ОП	Број конта	Опис	Износ из претходне године (почетно стање)	Износ текуће године		
				Бруто	Исправка вредности	Нето (5-6)
1	2	3	4	5	6	7
1016	015100	Нефинансијска имовина у припреми		2.996	2.996	
1017	015200	Аванси за нефинансијску имовину		353		353
<b>1018</b>	<b>016000</b>	<b>НЕМАТЕРИЈАЛНА ИМОВИНА (1019)</b>	<b>3.365</b>	<b>4.254</b>	<b>815</b>	<b>3.439</b>
1019	016100	Нематеријална имовина	3.365	4.254	815	3.439
<b>1020</b>	<b>020000</b>	<b>НЕФИНАНСИЈСКА ИМОВИНА У ЗАЛИХАМА (1021 + 1025)</b>		<b>379</b>	<b>379</b>	
<b>1021</b>	<b>021000</b>	<b>ЗАЛИХЕ (од 1022 до 1024)</b>				
1022	021100	Робне резерве				
1023	021200	Залихе производње				
1024	021300	Роба за даљу продају				
<b>1025</b>	<b>022000</b>	<b>ЗАЛИХЕ СИТНОГ ИНВЕНТАРА И ПОТРОШНОГ МАТЕРИЈАЛА(1026 + 1027)</b>		<b>379</b>	<b>379</b>	
1026	022100	Залихе ситног инвентара		379	379	
1027	022200	Залихе потрошног материјала				
<b>1028</b>	<b>100000</b>	<b>ФИНАНСИЈСКА ИМОВИНА (1029 + 1049 + 1067)</b>	<b>47.257</b>	<b>91.230</b>	<b>41</b>	<b>91.189</b>
<b>1029</b>	<b>110000</b>	<b>ДУГОРОЧНА ФИНАНСИЈСКА ИМОВИНА (1030 + 1040)</b>	<b>41</b>	<b>41</b>	<b>41</b>	
<b>1030</b>	<b>111000</b>	<b>ДУГОРОЧНА ДОМАЋА ФИНАНСИЈСКА ИМОВИНА (од 1031 до 1039)</b>	<b>41</b>	<b>41</b>	<b>41</b>	
1031	111100	Дугорочне домаће хартије од вредности, изузев акција				
1032	111200	Кредити осталим нивоима власти				
1033	111300	Кредити домаћим јавним финансијским институцијама				
1034	111400	Кредити домаћим пословним банкама				
1035	111500	Кредити домаћим јавним нефинансијским институцијама				
1036	111600	Кредити физичким лицима и домаћинствима у земљи				
1037	111700	Кредити домаћим невладиним организацијама				
1038	111800	Кредити домаћим нефинансијским приватним предузећима				
1039	111900	Домаће акције и остали капитал	41	41	41	
<b>1040</b>	<b>112000</b>	<b>ДУГОРОЧНА СТРАНА ФИНАНСИЈСКА ИМОВИНА (од 1041 до 1048)</b>				
1041	112100	Дугорочне стране хартије од вредности, изузев акција				
1042	112200	Кредити страним владама				
1043	112300	Кредити међународним организацијама				
1044	112400	Кредити страним пословним банкама				
1045	112500	Кредити страним нефинансијским институцијама				
1046	112600	Кредити страним невладиним организацијама				
1047	112700	Стране акције и остали капитал				
1048	112800	Страни финансијски деривати				
<b>1049</b>	<b>120000</b>	<b>НОВЧАНА СРЕДСТВА, ПЛЕМЕНИТИ МЕТАЛИ, ХАРТИЈЕ ОД ВРЕДНОСТИ, ПОТРАЖИВАЊА И КРАТКОРОЧНИ ПЛАСМАНИ (1050 + 1060 + 1062)</b>	<b>45.245</b>	<b>81.622</b>		<b>81.622</b>
<b>1050</b>	<b>121000</b>	<b>НОВЧАНА СРЕДСТВА, ПЛЕМЕНИТИ МЕТАЛИ, ХАРТИЈЕ ОД ВРЕДНОСТИ (од 1051 до 1059)</b>	<b>42.947</b>	<b>79.627</b>		<b>79.627</b>
1051	121100	Жиро и текући рачуни	16.960	61.576		61.576
1052	121200	Издвојена новчана средства и акредитиви				



Ознака ОП	Број конта	Опис	Износ из претходне године (почетно стање)	Износ текуће године		
				Бруто	Исправка вредности	Нето (5-6)
1	2	3	4	5	6	7
1053	121300	Благајна				
1054	121400	Девизни рачун	25.987	18.051		18.051
1055	121500	Девизни акредитиви				
1056	121600	Девизна благајна				
1057	121700	Остала новчана средства				
1058	121800	Племенити метали				
1059	121900	Хартије од вредности				
<b>1060</b>	<b>122000</b>	<b>КРАТКОРОЧНА ПОТРАЖИВАЊА (1061)</b>	<b>2.298</b>	<b>1.995</b>		<b>1.995</b>
1061	122100	Потраживања по основу продаје и друга потраживања	2.298	1.995		1.995
<b>1062</b>	<b>123000</b>	<b>КРАТКОРОЧНИ ПЛАСМАНИ(од 1063 до 1066)</b>				
1063	123100	Краткорочни кредити				
1064	123200	Дати аванси, депозити и кауције				
1065	123300	Хартије од вредности намењене продаји				
1066	123900	Остали краткорочни пласмани				
<b>1067</b>	<b>130000</b>	<b>АКТИВНА ВРЕМЕНСКА РАЗГРАНИЧЕЊА (1068)</b>	<b>1.971</b>	<b>9.567</b>		<b>9.567</b>
<b>1068</b>	<b>131000</b>	<b>АКТИВНА ВРЕМЕНСКА РАЗГРАНИЧЕЊА (од 1069 до 1071)</b>	<b>1.971</b>	<b>9.567</b>		<b>9.567</b>
1069	131100	Разграничени расходи до једне године	5	731		731
1070	131200	Обрачунати неплаћени расходи и издаци	1.574	8.651		8.651
1071	131300	Остала активна временска разграничења	392	185		185
<b>1072</b>		<b>УКУПНА АКТИВА (1001 + 1028)</b>	<b>99.480</b>	<b>372.350</b>	<b>230.531</b>	<b>141.819</b>
1073	351000	ВАНБИЛАНСНА АКТИВА	2.990	2.155		2.155

### БИЛАНС СТАЊА - ПАСИВА

на дан 31.12.2021. године

(У хиљадама динара)

Ознака ОП	Број конта	Опис	Износ	
			Претходна година	Текућа година
1	2	3	4	5
<b>1074</b>	<b>200000</b>	<b>ОБАВЕЗЕ (1075 + 1099 + 1118 + 1173 + 1198 + 1212)</b>		<b>54.000</b>
<b>1075</b>	<b>210000</b>	<b>ДУГОРОЧНЕ ОБАВЕЗЕ (1076 + 1086 + 1093 + 1095 + 1097)</b>		
<b>1076</b>	<b>211000</b>	<b>ДОМАЋЕ ДУГОРОЧНЕ ОБАВЕЗЕ (од 1077 до 1085)</b>		
1077	211100	Обавезе по основу емитованих хартија од вредности, изузев акција		
1078	211200	Обавезе по основу дугорочних кредита од осталих нивоа власти		
1079	211300	Обавезе по основу дугорочних кредита од домаћих јавних финансијских институција		
1080	211400	Обавезе по основу дугорочних кредита од домаћих пословних банака		
1081	211500	Обавезе по основу дугорочних кредита од осталих домаћих кредитора		
1082	211600	Обавезе по основу дугорочних кредита од домаћинстава у земљи		

Ознака ОП	Број конта	Опис	Износ	
			Претходна година	Текућа година
1	2	3	4	5
1083	211700	Дугорочне обавезе по основу домаћих финансијских деривата		
1084	211800	Дугорочне обавезе по основу домаћих меница		
1085	211900	Дугорочне обавезе за финансијске лизинге		
<b>1086</b>	<b>212000</b>	<b>СТРАНЕ ДУГОРОЧНЕ ОБАВЕЗЕ (од 1087 до 1092)</b>		
1087	212100	Дугорочне стране обавезе по основу емитованих хартија од вредности, изузев акција		
1088	212200	Обавезе по основу дугорочних кредита од страних влада		
1089	212300	Обавезе по основу дугорочних кредита од мултилатералних институција		
1090	212400	Обавезе по основу дугорочних кредита од страних пословних банака		
1091	212500	Обавезе по основу дугорочних кредита од осталих страних кредитора		
1092	212600	Дугорочне обавезе по основу страних финансијских деривата		
<b>1093</b>	<b>213000</b>	<b>ДУГОРОЧНЕ ОБАВЕЗЕ ПО ОСНОВУ ГАРАНЦИЈА (1094)</b>		
1094	213100	Дугорочне обавезе по основу гаранција		
<b>1095</b>	<b>214000</b>	<b>ОБАВЕЗЕ ПО ОСНОВУ ОТПЛАТЕ ГЛАВНИЦЕ ЗА ФИНАНСИЈСКИ ЛИЗИНГ (1096)</b>		
1096	214100	Обавезе по основу отплате главнице за финансијски лизинг		
<b>1097</b>	<b>215000</b>	<b>ОБАВЕЗЕ ПО ОСНОВУ ОТПЛАТА ГАРАНЦИЈА ПО КОМЕРЦИЈАЛНИМ ТРАНСАКЦИЈАМА (1098)</b>		
1098	215100	Обавезе по основу отплата гаранција по комерцијалним трансакцијама		
<b>1099</b>	<b>220000</b>	<b>КРАТКОРОЧНЕ ОБАВЕЗЕ (1100 + 1109 + 1116)</b>		
<b>1100</b>	<b>221000</b>	<b>КРАТКОРОЧНЕ ДОМАЋЕ ОБАВЕЗЕ (од 1101 до 1108)</b>		
1101	221100	Краткорочне домаће обавезе по основу емитованих хартија од вредности, изузев акција		
1102	221200	Обавезе по основу краткорочних кредита од осталих нивоа власти		
1103	221300	Обавезе по основу краткорочних кредита од домаћих јавних финансијских институција		
1104	221400	Обавезе по основу краткорочних кредита од домаћих пословних банака		
1105	221500	Обавезе по основу краткорочних кредита од осталих домаћих кредитора		
1106	221600	Обавезе по основу краткорочних кредита од домаћинстава у земљи		
1107	221700	Краткорочне обавезе по основу домаћих финансијских деривата		
1108	221800	Краткорочне обавезе по основу домаћих меница		
<b>1109</b>	<b>222000</b>	<b>КРАТКОРОЧНЕ СТРАНЕ ОБАВЕЗЕ (од 1110 до 1115)</b>		
1110	222100	Краткорочне стране обавезе по основу емитованих хартија од вредности, изузев акција		
1111	222200	Обавезе по основу краткорочних кредита од страних влада		
1112	222300	Обавезе по основу краткорочних кредита од мултилатералних институција		
1113	222400	Обавезе по основу краткорочних кредита од страних пословних банака		
1114	222500	Обавезе по основу краткорочних кредита од осталих страних кредитора		
1115	222600	Краткорочне обавезе по основу страних финансијских деривата		
<b>1116</b>	<b>223000</b>	<b>КРАТКОРОЧНЕ ОБАВЕЗЕ ПО ОСНОВУ ГАРАНЦИЈА (1117)</b>		
1117	223100	Краткорочне обавезе по основу гаранција		
<b>1118</b>	<b>230000</b>	<b>ОБАВЕЗЕ ПО ОСНОВУ РАСХОДА ЗА ЗАПОСЛЕНЕ (1119 + 1125 + 1131 + 1137 + 1141+ 1147 + 1153 + 1161 + 1167)</b>		<b>6.888</b>
<b>1119</b>	<b>231000</b>	<b>ОБАВЕЗЕ ЗА ПЛАТЕ И ДОДАТКЕ (од 1120 до 1124)</b>		<b>5.940</b>
1120	231100	Обавезе за нето плате и додатке		4.364
1121	231200	Обавезе по основу пореза на плате и додатке		408
1122	231300	Обавезе по основу доприноса за пензијско и инвалидско осигурање на плате и додатке		822
1123	231400	Обавезе по основу доприноса за здравствено осигурање на плате и додатке		302

Ознака ОП	Број конта	Опис	Износ	
			Претходна година	Текућа година
1	2	3	4	5
1124	231500	Обавезе по основу доприноса за незапосленост на плате и додатке		44
<b>1125</b>	<b>232000</b>	<b>ОБАВЕЗЕ ПО ОСНОВУ НАКНАДА ЗАПОСЛЕНИМА (од 1126 до 1130)</b>		
1126	232100	Обавезе по основу нето накнада запосленима		
1127	232200	Обавезе по основу пореза на плате за накнаде запосленима		
1128	232300	Обавезе по основу доприноса за пензијско и инвалидско осигурање за накнаде запосленима		
1129	232400	Обавезе по основу доприноса за здравствено осигурање за накнаде запосленима		
1130	232500	Обавезе по основу доприноса за незапосленост за накнаде запосленима		
<b>1131</b>	<b>233000</b>	<b>ОБАВЕЗЕ ЗА НАГРАДЕ И ОСТАЛЕ ПОСЕБНЕ РАСХОДЕ (од 1132 до 1136)</b>		
1132	233100	Обавезе по основу нето исплата награда и осталих посебних расхода		
1133	233200	Обавезе по основу пореза на награде и остале посебне расходе		
1134	233300	Обавезе по основу доприноса за пензијско и инвалидско осигурање за награде и остале посебне расходе		
1135	233400	Обавезе по основу доприноса за здравствено осигурање за награде и остале посебне расходе		
1136	233500	Обавезе по основу доприноса за случај незапослености за награде и остале посебне расходе		
<b>1137</b>	<b>234000</b>	<b>ОБАВЕЗЕ ПО ОСНОВУ СОЦИЈАЛНИХ ДОПРИНОСА НА ТЕРЕТ ПОСЛОДАВЦА (од 1138 до 1140)</b>		<b>948</b>
1138	234100	Обавезе по основу доприноса за пензијско и инвалидско осигурање на терет послодавца		646
1139	234200	Обавезе по основу доприноса за здравствено осигурање на терет послодавца		302
1140	234300	Обавезе по основу доприноса за случај незапослености на терет послодавца		
<b>1141</b>	<b>235000</b>	<b>ОБАВЕЗЕ ПО ОСНОВУ НАКНАДА У НАТУРИ (од 1142 до 1146)</b>		
1142	235100	Обавезе по основу нето накнада у натури		
1143	235200	Обавезе по основу пореза на накнаде у натури		
1144	235300	Обавезе по основу доприноса за пензијско и инвалидско осигурање за накнаде у натури		
1145	235400	Обавезе по основу доприноса за здравствено осигурање за накнаде у натури		
1146	235500	Обавезе по основу доприноса за случај незапослености за накнаде у натури		
<b>1147</b>	<b>236000</b>	<b>ОБАВЕЗЕ ПО ОСНОВУ СОЦИЈАЛНЕ ПОМОЋИ ЗАПОСЛЕНИМА (од 1148 до 1152)</b>		
1148	236100	Обавезе по основу нето исплата социјалне помоћи запосленима		
1149	236200	Обавезе по основу пореза на социјалну помоћ запосленима		
1150	236300	Обавезе по основу доприноса за пензијско и инвалидско осигурање за социјалну помоћ запосленима		
1151	236400	Обавезе по основу доприноса за здравствено осигурање за социјалну помоћ запосленима		
1152	236500	Обавезе по основу доприноса за случај незапослености за социјалну помоћ запосленима		
<b>1153</b>	<b>237000</b>	<b>СЛУЖБЕНА ПУТОВАЊА И УСЛУГЕ ПО УГОВОРУ (од 1154 до 1160)</b>		
1154	237100	Обавезе по основу нето исплата за службена путовања		
1155	237200	Обавезе по основу пореза на исплате за службена путовања		
1156	237300	Обавезе по основу нето исплата за услуге по уговору		
1157	237400	Обавезе по основу пореза на исплате за услуге по уговору		
1158	237500	Обавезе по основу доприноса за пензијско и инвалидско осигурање за услуге по уговору		
1159	237600	Обавезе по основу доприноса за здравствено осигурање за услуге по уговору		
1160	237700	Обавезе по основу доприноса за случај незапослености за услуге по уговору		
<b>1161</b>	<b>238000</b>	<b>ОБАВЕЗЕ ПО ОСНОВУ ПОСЛАНИЧКИХ ДОДАТАКА (од 1162 до 1166)</b>		
1162	238100	Обавезе за нето исплаћени посланички додатак		
1163	238200	Обавезе по основу пореза на исплаћени посланички додатак		
1164	238300	Обавезе по основу доприноса за пензијско и инвалидско осигурање за посланички додатак		

Ознака ОП	Број конта	Опис	Износ	
			Претходна година	Текућа година
1	2	3	4	5
1165	238400	Обавезе по основу доприноса за здравствено осигурање за посланички додатак		
1166	238500	Обавезе по основу доприноса за случај незапослености за посланички додатак		
<b>1167</b>	<b>239000</b>	<b>ОБАВЕЗЕ ПО ОСНОВУ СУДИЈСКИХ ДОДАТАКА (од 1168 до 1172)</b>		
1168	239100	Обавезе за нето исплаћени судијски додатак		
1169	239200	Обавезе по основу пореза на исплаћени судијски додатак		
1170	239300	Обавезе по основу доприноса за пензијско и инвалидско осигурање за судијски додатак		
1171	239400	Обавезе по основу доприноса за здравствено осигурање за судијски додатак		
1172	239500	Обавезе по основу доприноса за случај незапослености за судијски додатак		
<b>1173</b>	<b>240000</b>	<b>ОБАВЕЗЕ ПО ОСНОВУ ОСТАЛИХ РАСХОДА, ИЗУЗЕВ РАСХОДА ЗА ЗАПОСЛЕНЕ (1174 + 1179+ 1184 + 1189 + 1192)</b>	<b>742</b>	<b>894</b>
<b>1174</b>	<b>241000</b>	<b>ОБАВЕЗЕ ПО ОСНОВУ ОТПЛАТЕ КАМАТА И ПРАТЕЋИХ ТРОШКОВА ЗАДУЖИВАЊА (од 1175 до 1178)</b>		
1175	241100	Обавезе по основу отплате домаћих камата		
1176	241200	Обавезе по основу отплате страних камата		
1177	241300	Обавезе по основу отплате камата по гаранцијама		
1178	241400	Обавезе по основу пратећих трошкова задуживања		
<b>1179</b>	<b>242000</b>	<b>ОБАВЕЗЕ ПО ОСНОВУ СУБВЕНЦИЈА (од 1180 до 1183)</b>		
1180	242100	Обавезе по основу субвенција нефинансијским предузећима		
1181	242200	Обавезе по основу субвенција приватним финансијским предузећима		
1182	242300	Обавезе по основу субвенција јавним финансијским установама		
1183	242400	Обавезе по основу субвенција приватним предузећима		
<b>1184</b>	<b>243000</b>	<b>ОБАВЕЗЕ ПО ОСНОВУ ДОНАЦИЈА, ДОТАЦИЈА И ТРАНСФЕРА (од 1185 до 1188)</b>		
1185	243100	Обавезе по основу донација страним владама		
1186	243200	Обавезе по основу дотација међународним организацијама		
1187	243300	Обавезе по основу трансфера осталим нивоима власти		
1188	243400	Обавезе по основу дотација организацијама обавезног социјалног осигурања		
<b>1189</b>	<b>244000</b>	<b>ОБАВЕЗЕ ЗА СОЦИЈАЛНО ОСИГУРАЊЕ (1190 + 1191)</b>		
1190	244100	Обавезе по основу права из социјалног осигурања код организација обавезног социјалног осигурања		
1191	244200	Обавезе по основу социјалне помоћи из буџета		
<b>1192</b>	<b>245000</b>	<b>ОБАВЕЗЕ ЗА ОСТАЛЕ РАСХОДЕ (од 1193 до 1197)</b>	<b>742</b>	<b>894</b>
1193	245100	Обавезе по основу дотација невладиним организацијама		
1194	245200	Обавезе за остале порезе, обавезне таксе, казне и камате	742	894
1195	245300	Обавезе по основу казни и пенала по решењима судова		
1196	245400	Обавезе по основу накнаде штете за повреде и штете услед елементарних непогода		
1197	245500	Обавезе по основу накнаде штете или повреда нанетих од стране државних органа		
<b>1198</b>	<b>250000</b>	<b>ОБАВЕЗЕ ИЗ ПОСЛОВАЊА (1199 + 1203 + 1206 + 1208)</b>	<b>1.574</b>	<b>1.763</b>
<b>1199</b>	<b>251000</b>	<b>ПРИМЉЕНИ АВАНСИ, ДЕПОЗИТИ И КАУЦИЈЕ (од 1200 до 1202)</b>		
1200	251100	Примљени аванси		
1201	251200	Примљени депозити		
1202	251300	Примљене кауције		
<b>1203</b>	<b>252000</b>	<b>ОБАВЕЗЕ ПРЕМА ДОБАВЉАЧИМА (1204 + 1205)</b>	<b>1.574</b>	<b>1.763</b>
1204	252100	Добављачи у земљи	1.574	1.763
1205	252200	Добављачи у иностранству		

Ознака ОП	Број конта	Опис	Износ	
			Претходна година	Текућа година
1	2	3	4	5
<b>1206</b>	<b>253000</b>	<b>ОБАВЕЗЕ ЗА ИЗДАТЕ ЧЕКОВЕ И ОБВЕЗНИЦЕ (1207)</b>		
1207	253100	Обавезе за издате чекове и обвезнице		
<b>1208</b>	<b>254000</b>	<b>ОСТАЛЕ ОБАВЕЗЕ (1209 до 1211)</b>		
1209	254100	Обавезе из односа буџета и буџетских корисника		
1210	254200	Остале обавезе буџета		
1211	254900	Остале обавезе из пословања		
<b>1212</b>	<b>290000</b>	<b>ПАСИВНА ВРЕМЕНСКА РАЗГРАНИЧЕЊА (1213)</b>	<b>7.547</b>	<b>44.455</b>
<b>1213</b>	<b>291000</b>	<b>ПАСИВНА ВРЕМЕНСКА РАЗГРАНИЧЕЊА (од 1214 до 1217)</b>	<b>7.547</b>	<b>44.455</b>
1214	291100	Разграничени приходи и примања		2
1215	291200	Разграничени плаћени расходи и издаци	5	42.456
1216	291300	Обрачунати ненаплаћени приходи и примања	1.940	1.677
1217	291900	Остала пасивна временска разграничења	5.602	320
<b>1218</b>	<b>300000</b>	<b>КАПИТАЛ, УТВРЂИВАЊЕ РЕЗУЛТАТА ПОСЛОВАЊА И ВАНБИЛАНСНА ЕВИДЕНЦИЈА(1219 + 1229 - 1230 + 1231 - 1232 + 1233 - 1234)</b>	<b>89.617</b>	<b>87.819</b>
<b>1219</b>	<b>310000</b>	<b>КАПИТАЛ (1220)</b>	<b>79.825</b>	<b>80.028</b>
<b>1220</b>	<b>311000</b>	<b>КАПИТАЛ (1221 + 1222 - 1223 + 1224 + 1225 - 1226 + 1227 + 1228)</b>	<b>79.825</b>	<b>80.028</b>
1221	311100	Нефинансијска имовина у сталним средствима	52.222	50.629
1222	311200	Нефинансијска имовина у залихама		
1223	311300	Исправка вредности сопствених извора нефинансијске имовине, у сталним средствима, за набавке из кредита		
1224	311400	Финансијска имовина	12.009	12.009
1225	311500	Извори новчаних средстава		
1226	311600	Утрошена средства текућих прихода и примања од продаје нефинансијске имовине у току једне године		
1227	311700	Пренета неутрошена средства из ранијих година	15.261	17.057
1228	311900	Остали сопствени извори	333	333
1229	321121	Вишак прихода и примања – суфицит	6.620	4.619
1230	321122	Мањак прихода и примања – дефицит		
1231	321311	Нераспоређени вишак прихода и примања из ранијих година	3.172	3.172
1232	321312	Дефицит из ранијих година		
<b>1233</b>		<b>ПОЗИТИВНЕ ПРОМЕНЕ У ВРЕДНОСТИ И ОБИМУ (1235 + 1237 - 1236 - 1238)</b>		
<b>1234</b>		<b>НЕГАТИВНЕ ПРОМЕНЕ У ВРЕДНОСТИ И ОБИМУ (1236 + 1238 - 1235 - 1237)</b>		
1235	330000	ДОБИТИ КОЈЕ СУ РЕЗУЛТАТ ПРОМЕНЕ ВРЕДНОСТИ - ПОТРАЖНИ САЛДО		
1236	330000	ДОБИТИ КОЈЕ СУ РЕЗУЛТАТ ПРОМЕНЕ ВРЕДНОСТИ - ДУГОВНИ САЛДО		
1237	340000	ДРУГЕ ПРОМЕНЕ У ОБИМУ - ПОТРАЖНИ САЛДО		
1238	340000	ДРУГЕ ПРОМЕНЕ У ОБИМУ - ДУГОВНИ САЛДО		
<b>1239</b>		<b>УКУПНА ПАСИВА (1074 + 1218)</b>	<b>99.480</b>	<b>141.819</b>
1240	352000	ВАНБИЛАНСНА ПАСИВА	2.990	2.155

**БИЛАНС ПРИХОДА И РАСХОДА**  
у периоду од **01.01.2021.** године до **31.12.2021.** године

Ознака ОП	Број конта	Опис	Износ	
			Претходна година	Текућа година
1	2	3	4	5
<b>2001</b>		<b>ТЕКУЋИ ПРИХОДИ И ПРИМАЊА ОД ПРОДАЈЕ НЕФИНАНСИЈСКЕ ИМОВИНЕ (2002 + 2106)</b>	<b>305.988</b>	<b>316.739</b>
<b>2002</b>	<b>700000</b>	<b>ТЕКУЋИ ПРИХОДИ (2003 + 2047 + 2057 + 2069 + 2094 + 2099 + 2103)</b>	<b>305.988</b>	<b>316.739</b>
<b>2003</b>	<b>710000</b>	<b>ПОРЕЗИ (2004 + 2008 + 2010 + 2017 + 2023 + 2030 + 2033 + 2040)</b>		
<b>2004</b>	<b>711000</b>	<b>ПОРЕЗ НА ДОХОДАК, ДОБИТ И КАПИТАЛНЕ ДОБИТКЕ (од 2005 до 2007)</b>		
2005	711100	Порези на доходак и капиталне добитке које плаћају физичка лица		
2006	711200	Порези на добит и капиталне добитке које плаћају предузећа и друга правна лица		
2007	711300	Порези на доходак, добит и капиталне добитке који се не могу разврстати између физичких и правних лица		
<b>2008</b>	<b>712000</b>	<b>ПОРЕЗ НА ФОНД ЗАРАДА (2009)</b>		
2009	712100	Порез на фонд зарада		
<b>2010</b>	<b>713000</b>	<b>ПОРЕЗ НА ИМОВИНУ (од 2011 до 2016)</b>		
2011	713100	Периодични порези на непокретности		
2012	713200	Периодични порези на нето имовину		
2013	713300	Порези на заоставштину, наслеђе и поклон		
2014	713400	Порези на финансијске и капиталне трансакције		
2015	713500	Други једнократни порези на имовину		
2016	713600	Други периодични порези на имовину		
<b>2017</b>	<b>714000</b>	<b>ПОРЕЗ НА ДОБРА И УСЛУГЕ (од 2018 до 2022)</b>		
2018	714100	Општи порези на добра и услуге		
2019	714300	Добит фискалних монопола		
2020	714400	Порези на појединачне услуге		
2021	714500	Порези, таксе и накнаде на употребу добара, на дозволу да се добра употребљавају или делатности обављају		
2022	714600	Други порези на добра и услуге		
<b>2023</b>	<b>715000</b>	<b>ПОРЕЗ НА МЕЂУНАРОДНУ ТРГОВИНУ И ТРАНСАКЦИЈЕ (од 2024 до 2029)</b>		
2024	715100	Царине и друге увозне дажбине		
2025	715200	Порези на извоз		
2026	715300	Добит извозних или увозних монопола		
2027	715400	Добит по основу разлике између куповног и продајног девизног курса		
2028	715500	Порези на продају или куповину девиза		
2029	715600	Други порези на међународну трговину и трансакције		
<b>2030</b>	<b>716000</b>	<b>ДРУГИ ПОРЕЗИ (2031 + 2032)</b>		
2031	716100	Други порези које искључиво плаћају предузећа, односно предузетници		
2032	716200	Други порези које плаћају остала лица или који се не могу идентификовати		
<b>2033</b>	<b>717000</b>	<b>АКЦИЗЕ (од 2034 до 2039)</b>		
2034	717100	Акцизе на деривате нафте		
2035	717200	Акцизе на дуванске прерађевине		
2036	717300	Акцизе на алкохолна пића		
2037	717400	Акцизе на освежавајућа безалкохолна пића		
2038	717500	Акциза на кафу		
2039	717600	Друге акцизе		

Ознака ОП	Број конта	Опис	Износ	
			Претходна година	Текућа година
1	2	3	4	5
<b>2040</b>	<b>719000</b>	<b>ЈЕДНОКРАТНИ ПОРЕЗ НА ЕКСТРА ПРОФИТ И ЕКСТРА ИМОВИНУ СТЕЧЕНУ КОРИШЋЕЊЕМ ПОСЕБНИХ ПОГОДНОСТИ (од 2041 до 2046)</b>		
2041	719100	Порез на доходак, добит и капиталну добит на терет физичких лица		
2042	719200	Порез на доходак, добит и капиталну добит на терет предузећа и осталих правних лица		
2043	719300	Порез на доходак, добит и капиталну добит нераспоредив између физичких и правних лица		
2044	719400	Остали једнократни порези на имовину		
2045	719500	Остали порези које плаћају искључиво предузећа и предузетници		
2046	719600	Остали порези које плаћају друга или неидентификована лица		
<b>2047</b>	<b>720000</b>	<b>СОЦИЈАЛНИ ДОПРИНОСИ (2048 + 2053)</b>		
<b>2048</b>	<b>721000</b>	<b>ДОПРИНОСИ ЗА СОЦИЈАЛНО ОСИГУРАЊЕ (од 2049 до 2052)</b>		
2049	721100	Доприноси за социјално осигурање на терет запослених		
2050	721200	Доприноси за социјално осигурање на терет послодаваца		
2051	721300	Доприноси за социјално осигурање лица која обављају самосталну делатност и незапослених лица		
2052	721400	Доприноси за социјално осигурање који се не могу разврстати		
<b>2053</b>	<b>722000</b>	<b>ОСТАЛИ СОЦИЈАЛНИ ДОПРИНОСИ (од 2054 до 2056)</b>		
2054	722100	Социјални доприноси на терет осигураника		
2055	722200	Социјални доприноси послодаваца		
2056	722300	Импутирани социјални доприноси		
<b>2057</b>	<b>730000</b>	<b>ДОНАЦИЈЕ, ПОМОЋИ И ТРАНСФЕРИ (2058 + 2061 + 2066)</b>	<b>5.106</b>	<b>6.293</b>
<b>2058</b>	<b>731000</b>	<b>ДОНАЦИЈЕ ОД ИНОСТРАНИХ ДРЖАВА (2059 + 2060)</b>		
2059	731100	Текуће донације од иностраних држава		
2060	731200	Капиталне донације од иностраних држава		
<b>2061</b>	<b>732000</b>	<b>ДОНАЦИЈЕ И ПОМОЋИ ОД МЕЂУНАРОДНИХ ОРГАНИЗАЦИЈА (од 2062 до 2065)</b>	<b>5.106</b>	<b>6.293</b>
2062	732100	Текуће донације од међународних организација	5.106	6.293
2063	732200	Капиталне донације од међународних организација		
2064	732300	Текуће помоћи од ЕУ		
2065	732400	Капиталне помоћи од ЕУ		
<b>2066</b>	<b>733000</b>	<b>ТРАНСФЕРИ ОД ДРУГИХ НИВОА ВЛАСТИ (2067 + 2068)</b>		
2067	733100	Текући трансфери од других нивоа власти		
2068	733200	Капитални трансфери од других нивоа власти		
<b>2069</b>	<b>740000</b>	<b>ДРУГИ ПРИХОДИ (2070 + 2077 + 2082 + 2089 + 2092)</b>	<b>40.473</b>	<b>40.239</b>
<b>2070</b>	<b>741000</b>	<b>ПРИХОДИ ОД ИМОВИНЕ (од 2071 до 2076)</b>		
2071	741100	Камате		
2072	741200	Дивиденде		
2073	741300	Повлачење прихода од квази корпорација		
2074	741400	Приход од имовине који припада имаоцима полиса осигурања		
2075	741500	Закуп произведене имовине		
2076	741600	Финансијске промене на финансијским лизинзима		
<b>2077</b>	<b>742000</b>	<b>ПРИХОДИ ОД ПРОДАЈЕ ДОБАРА И УСЛУГА (од 2078 до 2081)</b>	<b>40.473</b>	<b>37.682</b>
2078	742100	Приходи од продаје добара и услуга или закупа од стране тржишних организација	40.473	37.682
2079	742200	Таксе и накнаде		

Ознака ОП	Број конта	Опис	Износ	
			Претходна година	Текућа година
1	2	3	4	5
2080	742300	Споредне продаје добара и услуга које врше државне нетржишне јединице		
2081	742400	Импутирани продаје добара и услуга		
<b>2082</b>	<b>743000</b>	<b>НОВЧАНЕ КАЗНЕ И ОДУЗЕТА ИМОВИНСКА КОРИСТ (од 2083 до 2088)</b>		
2083	743100	Приходи од новчаних казни за кривична дела		
2084	743200	Приходи од новчаних казни за привредне преступе		
2085	743300	Приходи од новчаних казни за прекршаје		
2086	743400	Приходи од пенала		
2087	743500	Приходи од одузете имовинске користи		
2088	743900	Остале новчане казне, пенали и приходи од одузете имовинске користи		
<b>2089</b>	<b>744000</b>	<b>ДОБРОВОЉНИ ТРАНСФЕРИ ОД ФИЗИЧКИХ И ПРАВНИХ ЛИЦА (2090 + 2091)</b>		
2090	744100	Текући добровољни трансфери од физичких и правних лица		
2091	744200	Капитални добровољни трансфери од физичких и правних лица		
<b>2092</b>	<b>745000</b>	<b>МЕШОВИТИ И НЕОДРЕЂЕНИ ПРИХОДИ (2093)</b>		<b>2.557</b>
2093	745100	Мешовити и неодређени приходи		2.557
<b>2094</b>	<b>770000</b>	<b>МЕМОРАНДУМСКЕ СТАВКЕ ЗА РЕФУНДАЦИЈУ РАСХОДА (2095 + 2097)</b>	<b>32</b>	
<b>2095</b>	<b>771000</b>	<b>МЕМОРАНДУМСКЕ СТАВКЕ ЗА РЕФУНДАЦИЈУ РАСХОДА (2096)</b>		
2096	771100	Меморандумске ставке за рефундацију расхода		
<b>2097</b>	<b>772000</b>	<b>МЕМОРАНДУМСКЕ СТАВКЕ ЗА РЕФУНДАЦИЈУ РАСХОДА ИЗ ПРЕТХОДНЕ ГОДИНЕ (2098)</b>	<b>32</b>	
2098	772100	Меморандумске ставке за рефундацију расхода из претходне године	32	
<b>2099</b>	<b>780000</b>	<b>ТРАНСФЕРИ ИЗМЕЂУ БУЏЕТСКИХ КОРИСНИКА НА ИСТОМ НИВОУ (2100)</b>		
<b>2100</b>	<b>781000</b>	<b>ТРАНСФЕРИ ИЗМЕЂУ БУЏЕТСКИХ КОРИСНИКА НА ИСТОМ НИВОУ (2101 + 2102)</b>		
2101	781100	Трансфери између буџетских корисника на истом нивоу		
2102	781300	Трансфери између организација обавезног социјалног осигурања		
<b>2103</b>	<b>790000</b>	<b>ПРИХОДИ ИЗ БУЏЕТА (2104)</b>	<b>260.377</b>	<b>270.207</b>
<b>2104</b>	<b>791000</b>	<b>ПРИХОДИ ИЗ БУЏЕТА (2105)</b>	<b>260.377</b>	<b>270.207</b>
2105	791100	Приходи из буџета	260.377	270.207
<b>2106</b>	<b>800000</b>	<b>ПРИМАЊА ОД ПРОДАЈЕ НЕФИНАНСИЈСКЕ ИМОВИНЕ (2107 + 2114 + 2121 + 2124)</b>		
<b>2107</b>	<b>810000</b>	<b>ПРИМАЊА ОД ПРОДАЈЕ ОСНОВНИХ СРЕДСТАВА (2108 + 2110 + 2112)</b>		
<b>2108</b>	<b>811000</b>	<b>ПРИМАЊА ОД ПРОДАЈЕ НЕПОКРЕТНОСТИ (2109)</b>		
2109	811100	Примања од продаје непокретности		
<b>2110</b>	<b>812000</b>	<b>ПРИМАЊА ОД ПРОДАЈЕ ПОКРЕТНЕ ИМОВИНЕ (2111)</b>		
2111	812100	Примања од продаје покретне имовине		
<b>2112</b>	<b>813000</b>	<b>ПРИМАЊА ОД ПРОДАЈЕ ОСТАЛИХ ОСНОВНИХ СРЕДСТАВА (2113)</b>		
2113	813100	Примања од продаје осталих основних средстава		
<b>2114</b>	<b>820000</b>	<b>ПРИМАЊА ОД ПРОДАЈЕ ЗАЛИХА (2115 + 2117 + 2119)</b>		
<b>2115</b>	<b>821000</b>	<b>ПРИМАЊА ОД ПРОДАЈЕ РОБНИХ РЕЗЕРВИ (2116)</b>		
2116	821100	Примања од продаје робних резерви		
<b>2117</b>	<b>822000</b>	<b>ПРИМАЊА ОД ПРОДАЈЕ ЗАЛИХА ПРОИЗВОДЊЕ (2118)</b>		
2118	822100	Примања од продаје залиха производње		
<b>2119</b>	<b>823000</b>	<b>ПРИМАЊА ОД ПРОДАЈЕ РОБЕ ЗА ДАЉУ ПРОДАЈУ (2120)</b>		
2120	823100	Примања од продаје робе за даљу продају		



Ознака ОП	Број конта	Опис	Износ	
			Претходна година	Текућа година
1	2	3	4	5
2121	830000	<b>ПРИМАЊА ОД ПРОДАЈЕ ДРАГОЦЕНОСТИ (2122)</b>		
2122	831000	<b>ПРИМАЊА ОД ПРОДАЈЕ ДРАГОЦЕНОСТИ (2123)</b>		
2123	831100	Примања од продаје драгоцености		
2124	840000	<b>ПРИМАЊА ОД ПРОДАЈЕ ПРИРОДНЕ ИМОВИНЕ (2125 + 2127 + 2129)</b>		
2125	841000	<b>ПРИМАЊА ОД ПРОДАЈЕ ЗЕМЉИШТА (2126)</b>		
2126	841100	Примања од продаје земљишта		
2127	842000	<b>ПРИМАЊА ОД ПРОДАЈЕ ПОДЗЕМНИХ БЛАГА (2128)</b>		
2128	842100	Примања од продаје подземних блага		
2129	843000	<b>ПРИМАЊА ОД ПРОДАЈЕ ШУМА И ВОДА (2130)</b>		
2130	843100	Примања од продаје шума и вода		
2131		<b>ТЕКУЋИ РАСХОДИ И ИЗДАЦИ ЗА НЕФИНАНСИЈСКУ ИМОВИНУ (2132 + 2300)</b>	<b>310.637</b>	<b>316.626</b>
2132	400000	<b>ТЕКУЋИ РАСХОДИ (2133 + 2155 + 2200 + 2215 + 2239 + 2252 + 2268 + 2283)</b>	<b>303.720</b>	<b>313.090</b>
2133	410000	<b>РАСХОДИ ЗА ЗАПОСЛЕНЕ (2134 + 2136 + 2140 + 2142 + 2147 + 2149 + 2151 + 2153)</b>	<b>221.980</b>	<b>227.840</b>
2134	411000	<b>ПЛАТЕ, ДОДАЦИ И НАКНАДЕ ЗАПОСЛЕНИХ (ЗАРАДЕ) (2135)</b>	<b>185.945</b>	<b>190.909</b>
2135	411100	Плате, додаци и накнаде запослених	185.945	190.909
2136	412000	<b>СОЦИЈАЛНИ ДОПРИНОСИ НА ТЕРЕТ ПОСЛОДАВЦА (од 2137 до 2139)</b>	<b>30.863</b>	<b>31.710</b>
2137	412100	Допринос за пензијско и инвалидско осигурање	21.317	21.902
2138	412200	Допринос за здравствено осигурање	9.546	9.808
2139	412300	Допринос за незапосленост		
2140	413000	<b>НАКНАДЕ У НАТУРИ (2141)</b>		
2141	413100	Накнаде у природи		
2142	414000	<b>СОЦИЈАЛНА ДАВАЊА ЗАПОСЛЕНИМА (од 2143 до 2146)</b>	<b>1.135</b>	<b>435</b>
2143	414100	Исплата накнада за време одсуствовања с посла на терет фондова		
2144	414200	Расходи за образовање деце запослених		
2145	414300	Отпремнине и помоћи	1.051	358
2146	414400	Помоћ у медицинском лечењу запосленог или чланова уже породице и друге помоћи запосленом	84	77
2147	415000	<b>НАКНАДЕ ТРОШКОВА ЗА ЗАПОСЛЕНЕ (2148)</b>	<b>3.565</b>	<b>4.304</b>
2148	415100	Накнаде трошкова за запослене	3.565	4.304
2149	416000	<b>НАГРАДЕ ЗАПОСЛЕНИМА И ОСТАЛИ ПОСЕБНИ РАСХОДИ (2150)</b>	<b>472</b>	<b>482</b>
2150	416100	Награде запосленима и остали посебни расходи	472	482
2151	417000	<b>ПОСЛАНИЧКИ ДОДАТАК (2152)</b>		
2152	417100	Посланички додатак		
2153	418000	<b>СУДИЈСКИ ДОДАТАК (2154)</b>		
2154	418100	Судијски додатак		
2155	420000	<b>КОРИШЋЕЊЕ УСЛУГА И РОБА (2156 + 2164 + 2170 + 2179 + 2187 + 2190)</b>	<b>81.630</b>	<b>84.756</b>
2156	421000	<b>СТАЛНИ ТРОШКОВИ (од 2157 до 2163)</b>	<b>17.939</b>	<b>16.154</b>
2157	421100	Трошкови платног промета и банкарских услуга	354	352
2158	421200	Енергетске услуге	14.568	12.372
2159	421300	Комуналне услуге	2.044	2.424
2160	421400	Услуге комуникација	853	886
2161	421500	Трошкови осигурања	120	120

Ознака ОП	Број конта	Опис	Износ	
			Претходна година	Текућа година
1	2	3	4	5
2162	421600	Закуп имовине и опреме		
2163	421900	Остали трошкови		
<b>2164</b>	<b>422000</b>	<b>ТРОШКОВИ ПУТОВАЊА (од 2165 до 2169)</b>	<b>1.377</b>	<b>1.227</b>
2165	422100	Трошкови службених путовања у земљи	591	558
2166	422200	Трошкови службених путовања у иностранство	718	589
2167	422300	Трошкови путовања у оквиру редовног рада	68	80
2168	422400	Трошкови путовања ученика		
2169	422900	Остали трошкови транспорта		
<b>2170</b>	<b>423000</b>	<b>УСЛУГЕ ПО УГОВОРУ (од 2171 до 2178)</b>	<b>50.931</b>	<b>56.328</b>
2171	423100	Административне услуге	2.402	2.337
2172	423200	Компјутерске услуге	720	577
2173	423300	Услуге образовања и усавршавања запослених	385	754
2174	423400	Услуге информисања	627	314
2175	423500	Стручне услуге	32.728	38.560
2176	423600	Услуге за домаћинство и угоститељство	357	34
2177	423700	Репрезентација	478	369
2178	423900	Остале опште услуге	13.234	13.383
<b>2179</b>	<b>424000</b>	<b>СПЕЦИЈАЛИЗОВАНЕ УСЛУГЕ (од 2180 до 2186)</b>	<b>3.088</b>	<b>4.523</b>
2180	424100	Пољопривредне услуге		
2181	424200	Услуге образовања, културе и спорта	1.340	1.694
2182	424300	Медицинске услуге	259	
2183	424400	Услуге одржавања аутопутева		
2184	424500	Услуге одржавања националних паркова и природних површина		
2185	424600	Услуге очувања животне средине, науке и геодетске услуге	1.010	2.523
2186	424900	Остале специјализоване услуге	479	306
<b>2187</b>	<b>425000</b>	<b>ТЕКУЋЕ ПОПРАВКЕ И ОДРЖАВАЊЕ (УСЛУГЕ И МАТЕРИЈАЛИ) (2188 + 2189)</b>	<b>3.025</b>	<b>3.564</b>
2188	425100	Текуће поправке и одржавање зграда и објеката	1.255	2.068
2189	425200	Текуће поправке и одржавање опреме	1.770	1.496
<b>2190</b>	<b>426000</b>	<b>МАТЕРИЈАЛ (од 2191 до 2199)</b>	<b>5.270</b>	<b>2.960</b>
2191	426100	Административни материјал	173	236
2192	426200	Материјали за пољопривреду		
2193	426300	Материјали за образовање и усавршавање запослених	259	231
2194	426400	Материјали за саобраћај		
2195	426500	Материјали за очување животне средине и науку	1.052	990
2196	426600	Материјали за образовање, културу и спорт	736	133
2197	426700	Медицински и лабораторијски материјали	462	
2198	426800	Материјали за одржавање хигијене и угоститељство	1.167	514
2199	426900	Материјали за посебне намене	1.421	856
<b>2200</b>	<b>430000</b>	<b>АМОРТИЗАЦИЈА И УПОТРЕБА СРЕДСТАВА ЗА РАД (2201 + 2205 + 2207 + 2209 + 2213)</b>		
<b>2201</b>	<b>431000</b>	<b>АМОРТИЗАЦИЈА НЕКРЕТНИНА И ОПРЕМЕ (од 2202 до 2204)</b>		
2202	431100	Амортизација зграда и грађевинских објеката		

Ознака ОП	Број конта	Опис	Износ	
			Претходна година	Текућа година
1	2	3	4	5
2203	431200	Амортизација опреме		
2204	431300	Амортизација осталих некретнина и опреме		
<b>2205</b>	<b>432000</b>	<b>АМОРТИЗАЦИЈА КУЛТИВИСАНЕ ОПРЕМЕ (од 2206)</b>		
2206	432100	Амортизација култивисане опреме		
<b>2207</b>	<b>433000</b>	<b>УПОТРЕБА ДРАГОЦЕНОСТИ (2208)</b>		
2208	433100	Употреба драгоцености		
<b>2209</b>	<b>434000</b>	<b>УПОТРЕБА ПРИРОДНЕ ИМОВИНЕ (од 2210 до 2212)</b>		
2210	434100	Употреба земљишта		
2211	434200	Употреба подземног блага		
2212	434300	Употреба шума и вода		
<b>2213</b>	<b>435000</b>	<b>АМОРТИЗАЦИЈА НЕМАТЕРИЈАЛНЕ ИМОВИНЕ (од 2214)</b>		
2214	435100	Амортизација нематеријалне имовине		
<b>2215</b>	<b>440000</b>	<b>ОТПЛАТА КАМАТА И ПРАТЕЋИ ТРОШКОВИ ЗАДУЖИВАЊА (2216 + 2226 + 2233 + 2235)</b>		
<b>2216</b>	<b>441000</b>	<b>ОТПЛАТЕ ДОМАЋИХ КАМАТА (од 2217 до 2225)</b>		
2217	441100	Отплата камата на домаће хартије од вредности		
2218	441200	Отплата камата осталим нивоима власти		
2219	441300	Отплата камата домаћим јавним финансијским институцијама		
2220	441400	Отплата камата домаћим пословним банкама		
2221	441500	Отплата камата осталим домаћим кредиторима		
2222	441600	Отплата камата домаћинствима у земљи		
2223	441700	Отплата камата на домаће финансијске деривате		
2224	441800	Отплата камата на домаће менице		
2225	441900	Финансијске промене на финансијским лизинзима		
<b>2226</b>	<b>442000</b>	<b>ОТПЛАТА СТРАНИХ КАМАТА (од 2227 до 2232)</b>		
2227	442100	Отплата камата на хартије од вредности емитоване на иностраном финансијском тржишту		
2228	442200	Отплата камата страним владама		
2229	442300	Отплата камата мултилатералним институцијама		
2230	442400	Отплата камата страним пословним банкама		
2231	442500	Отплата камата осталим страним кредиторима		
2232	442600	Отплата камата на стране финансијске деривате		
<b>2233</b>	<b>443000</b>	<b>ОТПЛАТА КАМАТА ПО ГАРАНЦИЈАМА (2234)</b>		
2234	443100	Отплата камата по гаранцијама		
<b>2235</b>	<b>444000</b>	<b>ПРАТЕЋИ ТРОШКОВИ ЗАДУЖИВАЊА (од 2236 до 2238)</b>		
2236	444100	Негативне курсне разлике		
2237	444200	Казне за кашњење		
2238	444300	Остали пратећи трошкови задуживања		
<b>2239</b>	<b>450000</b>	<b>СУБВЕНЦИЈЕ (2240 + 2243 + 2246 + 2249)</b>		
<b>2240</b>	<b>451000</b>	<b>СУБВЕНЦИЈЕ ЈАВНИМ НЕФИНАНСИЈСКИМ ПРЕДУЗЕЋИМА И ОРГАНИЗАЦИЈАМА (2241 + 2242)</b>		
2241	451100	Текуће субвенције јавним нефинансијским предузећима и организацијама		
2242	451200	Капиталне субвенције јавним нефинансијским предузећима и организацијама		
<b>2243</b>	<b>452000</b>	<b>СУБВЕНЦИЈЕ ПРИВАТНИМ ФИНАНСИЈСКИМ ИНСТИТУЦИЈАМА (2244 + 2245)</b>		

Ознака ОП	Број конта	Опис	Износ	
			Претходна година	Текућа година
1	2	3	4	5
2244	452100	Текуће субвенције приватним финансијским институцијама		
2245	452200	Капиталне субвенције приватним финансијским институцијама		
<b>2246</b>	<b>453000</b>	<b>СУБВЕНЦИЈЕ ЈАВНИМ ФИНАНСИЈСКИМ ИНСТИТУЦИЈАМА (2247 + 2248)</b>		
2247	453100	Текуће субвенције јавним финансијским институцијама		
2248	453200	Капиталне субвенције јавним финансијским институцијама		
<b>2249</b>	<b>454000</b>	<b>СУБВЕНЦИЈЕ ПРИВАТНИМ ПРЕДУЗЕЋИМА (2250 + 2251)</b>		
2250	454100	Текуће субвенције приватним предузећима		
2251	454200	Капиталне субвенције приватним предузећима		
<b>2252</b>	<b>460000</b>	<b>ДОНАЦИЈЕ, ДОТАЦИЈЕ И ТРАНСФЕРИ (2253 + 2256 + 2259 + 2262 + 2265)</b>		
<b>2253</b>	<b>461000</b>	<b>ДОНАЦИЈЕ СТРАНИМ ВЛАДАМА (2254 + 2255)</b>		
2254	461100	Текуће донације страним владама		
2255	461200	Капиталне донације страним владама		
<b>2256</b>	<b>462000</b>	<b>ДОТАЦИЈЕ МЕЂУНАРОДНИМ ОРГАНИЗАЦИЈАМА (2257 + 2258)</b>		
2257	462100	Текуће дотације међународним организацијама		
2258	462200	Капиталне дотације међународним организацијама		
<b>2259</b>	<b>463000</b>	<b>ТРАНСФЕРИ ОСТАЛИМ НИВОИМА ВЛАСТИ (2260 + 2261)</b>		
2260	463100	Текући трансфери осталим нивоима власти		
2261	463200	Капитални трансфери осталим нивоима власти		
<b>2262</b>	<b>464000</b>	<b>ДОТАЦИЈЕ ОРГАНИЗАЦИЈАМА ОБАВЕЗНОГ СОЦИЈАЛНОГ ОСИГУРАЊА (2263 + 2264)</b>		
2263	464100	Текуће дотације организацијама обавезног социјалног осигурања		
2264	464200	Капиталне дотације организацијама обавезног социјалног осигурања		
<b>2265</b>	<b>465000</b>	<b>ОСТАЛЕ ДОТАЦИЈЕ И ТРАНСФЕРИ (2266 + 2267)</b>		
2266	465100	Остале текуће дотације и трансфери		
2267	465200	Остале капиталне дотације и трансфери		
<b>2268</b>	<b>470000</b>	<b>СОЦИЈАЛНО ОСИГУРАЊЕ И СОЦИЈАЛНА ЗАШТИТА (2269 + 2273)</b>		
<b>2269</b>	<b>471000</b>	<b>ПРАВА ИЗ СОЦИЈАЛНОГ ОСИГУРАЊА (ОРГАНИЗАЦИЈЕ ОБАВЕЗНОГ СОЦИЈАЛНОГ ОСИГУРАЊА) (од 2270 до 2272)</b>		
2270	471100	Права из социјалног осигурања која се исплаћују непосредно домаћинствима		
2271	471200	Права из социјалног осигурања која се исплаћују непосредно пружаоцима услуга		
2272	471900	Трансфери другим организацијама обавезног социјалног осигурања за доприносе за осигурање		
<b>2273</b>	<b>472000</b>	<b>НАКНАДЕ ЗА СОЦИЈАЛНУ ЗАШТИТУ ИЗ БУЏЕТА (од 2274 до 2282)</b>		
2274	472100	Накнаде из буџета у случају болести и инвалидности		
2275	472200	Накнаде из буџета за породилско одсуство		
2276	472300	Накнаде из буџета за децу и породицу		
2277	472400	Накнаде из буџета за случај незапослености		
2278	472500	Старосне и породичне пензије из буџета		
2279	472600	Накнаде из буџета у случају смрти		
2280	472700	Накнаде из буџета за образовање, културу, науку и спорт		
2281	472800	Накнаде из буџета за становање и живот		
2282	472900	Остале накнаде из буџета		
<b>2283</b>	<b>480000</b>	<b>ОСТАЛИ РАСХОДИ (2284 + 2287 + 2291 + 2293 + 2296 + 2298)</b>	<b>110</b>	<b>494</b>

Ознака ОП	Број конта	Опис	Износ	
			Претходна година	Текућа година
1	2	3	4	5
<b>2284</b>	<b>481000</b>	<b>ДОТАЦИЈЕ НЕВЛАДИНИМ ОРГАНИЗАЦИЈАМА (2285 + 2286)</b>		<b>170</b>
2285	481100	Дотације непрофитним организацијама које пружају помоћ домаћинствима		
2286	481900	Дотације осталим непрофитним институцијама		170
<b>2287</b>	<b>482000</b>	<b>ПОРЕЗИ, ОБАВЕЗНЕ ТАКСЕ, КАЗНЕ, ПЕНАЛИ И КАМАТЕ (од 2288 до 2290)</b>	<b>110</b>	<b>324</b>
2288	482100	Остали порези	74	320
2289	482200	Обавезне таксе	36	4
2290	482300	Новчане казне, пенали и камате		
<b>2291</b>	<b>483000</b>	<b>НОВЧАНЕ КАЗНЕ И ПЕНАЛИ ПО РЕШЕЊУ СУДОВА (2292)</b>		
2292	483100	Новчане казне и пенали по решењу судова		
<b>2293</b>	<b>484000</b>	<b>НАКНАДА ШТЕТЕ ЗА ПОВРЕДЕ ИЛИ ШТЕТУ НАСТАЛУ УСЛЕД ЕЛЕМЕНТАРНИХ НЕПОГОДА ИЛИ ДРУГИХ ПРИРОДНИХ УЗРОКА (2294 + 2295)</b>		
2294	484100	Накнада штете за повреде или штету услед елементарних непогода		
2295	484200	Накнада штете од дивљачи		
<b>2296</b>	<b>485000</b>	<b>НАКНАДА ШТЕТЕ ЗА ПОВРЕДЕ ИЛИ ШТЕТУ НАНЕТУ ОД СТРАНЕ ДРЖАВНИХ ОРГАНА (2297)</b>		
2297	485100	Накнада штете за повреде или штету нанету од стране државних органа		
<b>2298</b>	<b>489000</b>	<b>РАСХОДИ КОЈИ СЕ ФИНАНСИРАЈУ ИЗ СРЕДСТАВА ЗА РЕАЛИЗАЦИЈУ НАЦИОНАЛНОГ ИНВЕСТИЦИОНОГ ПЛАНА (2299)</b>		
2299	489100	Расходи који се финансирају из средстава за реализацију националног инвестиционог плана		
<b>2300</b>	<b>500000</b>	<b>ИЗДАЦИ ЗА НЕФИНАНСИЈСКУ ИМОВИНУ (2301 + 2323 + 2332 + 2335 + 2343)</b>	<b>6.917</b>	<b>3.536</b>
<b>2301</b>	<b>510000</b>	<b>ОСНОВНА СРЕДСТВА (2302 + 2307 + 2317 + 2319 + 2321)</b>	<b>6.917</b>	<b>3.536</b>
<b>2302</b>	<b>511000</b>	<b>ЗГРАДЕ И ГРАЂЕВИНСКИ ОБЈЕКТИ (од 2303 до 2306)</b>	<b>789</b>	
2303	511100	Куповина зграда и објеката		
2304	511200	Изградња зграда и објеката		
2305	511300	Капитално одржавање зграда и објеката	789	
2306	511400	Пројектно планирање		
<b>2307</b>	<b>512000</b>	<b>МАШИНЕ И ОПРЕМА (од 2308 до 2316)</b>	<b>6.111</b>	<b>3.349</b>
2308	512100	Опрема за саобраћај		
2309	512200	Административна опрема	5.524	2.070
2310	512300	Опрема за пољопривреду		
2311	512400	Опрема за заштиту животне средине		
2312	512500	Медицинска и лабораторијска опрема		
2313	512600	Опрема за образовање, науку, културу и спорт	587	1.279
2314	512700	Опрема за војску		
2315	512800	Опрема за јавну безбедност		
2316	512900	Опрема за производњу, моторна, непокретна и немоторна опрема		
<b>2317</b>	<b>513000</b>	<b>ОСТАЛЕ НЕКРЕТНИНЕ И ОПРЕМА (2318)</b>		
2318	513100	Остале некретнине и опрема		
<b>2319</b>	<b>514000</b>	<b>КУЛТИВИСАНА ИМОВИНА (2320)</b>		
2320	514100	Култивисана имовина		
<b>2321</b>	<b>515000</b>	<b>НЕМАТЕРИЈАЛНА ИМОВИНА (2322)</b>	<b>17</b>	<b>187</b>
2322	515100	Нематеријална имовина	17	187

Ознака ОП	Број конта	Опис	Износ	
			Претходна година	Текућа година
1	2	3	4	5
2323	520000	<b>ЗАЛИХЕ (2324 + 2326 + 2330)</b>		
2324	521000	<b>РОБНЕ РЕЗЕРВЕ (2325)</b>		
2325	521100	Робне резерве		
2326	522000	<b>ЗАЛИХЕ ПРОИЗВОДЊЕ (од 2327 до 2329)</b>		
2327	522100	Залихе материјала		
2328	522200	Залихе недовршене производње		
2329	522300	Залихе готових производа		
2330	523000	<b>ЗАЛИХЕ РОБЕ ЗА ДАЉУ ПРОДАЈУ (2331)</b>		
2331	523100	Залихе робе за даљу продају		
2332	530000	<b>ДРАГОЦЕНОСТИ (2333)</b>		
2333	531000	<b>ДРАГОЦЕНОСТИ (2334)</b>		
2334	531100	Драгоцености		
2335	540000	<b>ПРИРОДНА ИМОВИНА (2336 + 2338 + 2340)</b>		
2336	541000	<b>ЗЕМЉИШТЕ (2337)</b>		
2337	541100	Земљиште		
2338	542000	<b>РУДНА БОГАТСТВА (2339)</b>		
2339	542100	Копови		
2340	543000	<b>ШУМЕ И ВОДЕ (2341 + 2342)</b>		
2341	543100	Шуме		
2342	543200	Воде		
2343	550000	<b>НЕФИНАНСИЈСКА ИМОВИНА КОЈА СЕ ФИНАНСИРА ИЗ СРЕДСТАВА ЗА РЕАЛИЗАЦИЈУ НАЦИОНАЛНОГ ИНВЕСТИЦИОНОГ ПЛАНА (2344)</b>		
2344	551000	<b>НЕФИНАНСИЈСКА ИМОВИНА КОЈА СЕ ФИНАНСИРА ИЗ СРЕДСТАВА ЗА РЕАЛИЗАЦИЈУ НАЦИОНАЛНОГ ИНВЕСТИЦИОНОГ ПЛАНА (2345)</b>		
2345	551100	Нефинансијска имовина која се финансира из средстава за реализацију националног инвестиционог плана		
2346		<b>Вишак прихода и примања - буџетски суфицит (2001 - 2131)</b>		113
2347		<b>Мањак прихода и примања - буџетски дефицит (2131 - 2001)</b>	4.649	
2348		<b>КОРИГОВАЊЕ ВИШКА, ОДНОСНО МАЊКА ПРИХОДА И ПРИМАЊА (од 2349 до 2353)</b>	11.269	4.506
2349		Део нераспоређеног вишка прихода и примања из ранијих година који је коришћен за покриће расхода и издатака текуће године	6.314	
2350		Део новчаних средстава амортизације који је коришћен за набавку нефинансијске имовине		
2351		Део пренетих неутрошених средстава из ранијих година коришћен за покриће расхода и издатака текуће године	4.955	4.506
2352		Износ расхода и издатака за нефинансијску имовину, финансираних из кредита		
2353		Износ приватизационих примања и примања од отплате датих кредита коришћен за покриће расхода и издатака текуће године		
2354		<b>ПОКРИЋЕ ИЗВРШЕНИХ ИЗДАТАКА ИЗ ТЕКУЋИХ ПРИХОДА И ПРИМАЊА (2355 + 2356)</b>		
2355		Утрошена средства текућих прихода и примања од продаје нефинансијске имовине за отплату обавеза по кредитима		
2356		Утрошена средства текућих прихода и примања од продаје нефинансијске имовине за набавку финансијске имовине		
2357	321121	<b>ВИШАК ПРИХОДА И ПРИМАЊА – СУФИЦИТ (2346 + 2348 - 2347 - 2354) &gt; 0</b>	6.620	4.619
2358	321122	<b>МАЊАК ПРИХОДА И ПРИМАЊА – ДЕФИЦИТ (2347 + 2354 - 2346 - 2348) &gt; 0</b>		
2359		<b>ВИШАК ПРИХОДА И ПРИМАЊА – СУФИЦИТ (ЗА ПРЕНОС У НАРЕДНУ ГОДИНУ) (2360 + 2361 = 2357)</b>	6.620	4.179
2360		Део вишка прихода и примања наменски опредељен за наредну годину	6.620	4.179
2361		Нераспоређени део вишка прихода и примања за пренос у наредну годину		

**ИЗВЕШТАЈ О КАПИТАЛНИМ ИЗДАЦИМА И ПРИМАЊИМА**

у периоду од **01.01.2021.** године до **31.12.2021.** године

(У хиљадама динара)

Ознака ОП	Број конта	Опис	Износ	
			Претходна година	Текућа година
1	2	3	4	5
<b>3001</b>		<b>ПРИМАЊА (3002 + 3027)</b>		
<b>3002</b>	<b>800000</b>	<b>ПРИМАЊА ОД ПРОДАЈЕ НЕФИНАНСИЈСКЕ ИМОВИНЕ (3003 + 3010 + 3017 + 3020)</b>		
<b>3003</b>	<b>810000</b>	<b>ПРИМАЊА ОД ПРОДАЈЕ ОСНОВНИХ СРЕДСТАВА (3004 + 3006 + 3008)</b>		
<b>3004</b>	<b>811000</b>	<b>ПРИМАЊА ОД ПРОДАЈЕ НЕПОКРЕТНОСТИ (3005)</b>		
3005	811100	Примања од продаје непокретности		
<b>3006</b>	<b>812000</b>	<b>ПРИМАЊА ОД ПРОДАЈЕ ПОКРЕТНЕ ИМОВИНЕ (3007)</b>		
3007	812100	Примања од продаје покретне имовине		
<b>3008</b>	<b>813000</b>	<b>ПРИМАЊА ОД ПРОДАЈЕ ОСТАЛИХ ОСНОВНИХ СРЕДСТАВА (3009)</b>		
3009	813100	Примања од продаје осталих основних средстава		
<b>3010</b>	<b>820000</b>	<b>ПРИМАЊА ОД ПРОДАЈЕ ЗАЛИХА (3011 + 3013 + 3015)</b>		
<b>3011</b>	<b>821000</b>	<b>ПРИМАЊА ОД ПРОДАЈЕ РОБНИХ РЕЗЕРВИ (3012)</b>		
3012	821100	Примања од продаје робних резерви		
<b>3013</b>	<b>822000</b>	<b>ПРИМАЊА ОД ПРОДАЈЕ ЗАЛИХА ПРОИЗВОДЊЕ (3014)</b>		
3014	822100	Примања од продаје залиха производње		
<b>3015</b>	<b>823000</b>	<b>ПРИМАЊА ОД ПРОДАЈЕ РОБЕ ЗА ДАЉУ ПРОДАЈУ (3016)</b>		
3016	823100	Примања од продаје робе за даљу продају		
<b>3017</b>	<b>830000</b>	<b>ПРИМАЊА ОД ПРОДАЈЕ ДРАГОЦЕНОСТИ (3018)</b>		
<b>3018</b>	<b>831000</b>	<b>ПРИМАЊА ОД ПРОДАЈЕ ДРАГОЦЕНОСТИ (3019)</b>		
3019	831100	Примања од продаје драгоцености		
<b>3020</b>	<b>840000</b>	<b>ПРИМАЊА ОД ПРОДАЈЕ ПРИРОДНЕ ИМОВИНЕ (3021 + 3023 + 3025)</b>		
<b>3021</b>	<b>841000</b>	<b>ПРИМАЊА ОД ПРОДАЈЕ ЗЕМЉИШТА (3022)</b>		
3022	841100	Примања од продаје земљишта		
<b>3023</b>	<b>842000</b>	<b>ПРИМАЊА ОД ПРОДАЈЕ ПОДЗЕМНИХ БЛАГА (3024)</b>		
3024	842100	Примања од продаје подземних блага		
<b>3025</b>	<b>843000</b>	<b>ПРИМАЊА ОД ПРОДАЈЕ ШУМА И ВОДА (3026)</b>		
3026	843100	Примања од продаје шума и вода		
<b>3027</b>	<b>900000</b>	<b>ПРИМАЊА ОД ЗАДУЖИВАЊА И ПРОДАЈЕ ФИНАНСИЈСКЕ ИМОВИНЕ (3028 + 3047)</b>		
<b>3028</b>	<b>910000</b>	<b>ПРИМАЊА ОД ЗАДУЖИВАЊА (3029 + 3039)</b>		
<b>3029</b>	<b>911000</b>	<b>ПРИМАЊА ОД ДОМАЊИХ ЗАДУЖИВАЊА (од 3030 до 3038)</b>		
3030	911100	Примања од емитовања домаћих хартија од вредности, изузев акција		
3031	911200	Примања од задуживања од осталих нивоа власти		
3032	911300	Примања од задуживања од јавних финансијских институција у земљи		
3033	911400	Примања од задуживања од пословних банака у земљи		
3034	911500	Примања од задуживања од осталих поверилаца у земљи		
3035	911600	Примања од задуживања од домаћинстава у земљи		

Ознака ОП	Број конта	Опис	Износ	
			Претходна година 4	Текућа година 5
3036	911700	Примања од домаћих финансијских деривата		
3037	911800	Примања од домаћих меница		
3038	911900	Исправка унутрашњег дуга		
<b>3039</b>	<b>912000</b>	<b>ПРИМАЊА ОД ИНОСТРАНОГ ЗАДУЖИВАЊА (од 3040 до 3046)</b>		
3040	912100	Примања од емитовања хартија од вредности, изузев акција, на иностраном финансијском тржишту		
3041	912200	Примања од задуживања од иностраних држава		
3042	912300	Примања од задуживања од мултилатералних институција		
3043	912400	Примања од задуживања од иностраних пословних банака		
3044	912500	Примања од задуживања од осталих иностраних поверилаца		
3045	912600	Примања од иностраних финансијских деривата		
3046	912900	Исправка спољног дуга		
<b>3047</b>	<b>920000</b>	<b>ПРИМАЊА ОД ПРОДАЈЕ ФИНАНСИЈСКЕ ИМОВИНЕ (3048 + 3058)</b>		
<b>3048</b>	<b>921000</b>	<b>ПРИМАЊА ОД ПРОДАЈЕ ДОМАЋЕ ФИНАНСИЈСКЕ ИМОВИНЕ (од 3049 до 3057)</b>		
3049	921100	Примања од продаје домаћих хартија од вредности, изузев акција		
3050	921200	Примања од отплате кредита датих осталим нивоима власти		
3051	921300	Примања од отплате кредита датих домаћим јавним финансијским институцијама		
3052	921400	Примања од отплате кредита датих домаћим пословним банкама		
3053	921500	Примања од отплате кредита датих домаћим јавним нефинансијским институцијама		
3054	921600	Примања од отплате кредита датих физичким лицима и домаћинствима у земљи		
3055	921700	Примања од отплате кредита датих удружењима грађана у земљи		
3056	921800	Примања од отплате кредита датих нефинансијским приватним предузећима у земљи		
3057	921900	Примања од продаје домаћих акција и осталог капитала		
<b>3058</b>	<b>922000</b>	<b>ПРИМАЊА ОД ПРОДАЈЕ СТРАНЕ ФИНАНСИЈСКЕ ИМОВИНЕ (од 3059 до 3066)</b>		
3059	922100	Примања од продаје страних хартија од вредности, изузев акција		
3060	922200	Примања од отплате кредита датих страним владама		
3061	922300	Примања од отплате кредита датих међународним организацијама		
3062	922400	Примања од отплате кредита датих страним пословним банкама		
3063	922500	Примања од отплате кредита датих страним нефинансијским институцијама		
3064	922600	Примања од отплате кредита датих страним невладиним организацијама		
3065	922700	Примања од продаје страних акција и осталог капитала		
3066	922800	Примања од продаје стране валуте		
<b>3067</b>		<b>ИЗДАЦИ (3068 + 3114)</b>	<b>6.917</b>	<b>3.536</b>
<b>3068</b>	<b>500000</b>	<b>ИЗДАЦИ ЗА НЕФИНАНСИЈСКУ ИМОВИНУ (3069 + 3091 + 3100 + 3103 + 3111)</b>	<b>6.917</b>	<b>3.536</b>
<b>3069</b>	<b>510000</b>	<b>ОСНОВНА СРЕДСТВА (3070 + 3075 + 3085 + 3087 + 3089)</b>	<b>6.917</b>	<b>3.536</b>
<b>3070</b>	<b>511000</b>	<b>ЗГРАДЕ И ГРАЂЕВИНСКИ ОБЈЕКТИ (од 3071 до 3074)</b>	<b>789</b>	
3071	511100	Куповина зграда и објеката		
3072	511200	Изградња зграда и објеката		
3073	511300	Капитално одржавање зграда и објеката	789	
3074	511400	Пројектно планирање		
<b>3075</b>	<b>512000</b>	<b>МАШИНЕ И ОПРЕМА (од 3076 до 3084)</b>	<b>6.111</b>	<b>3.349</b>
3076	512100	Опрема за саобраћај		



Ознака ОП	Број конта	Опис	Износ	
			Претходна година 4	Текућа година 5
1	2	3	4	5
3077	512200	Административна опрема	5.524	2.070
3078	512300	Опрема за пољопривреду		
3079	512400	Опрема за заштиту животне средине		
3080	512500	Медицинска и лабораторијска опрема		
3081	512600	Опрема за образовање, културу и спорт	587	1.279
3082	512700	Опрема за војску		
3083	512800	Опрема за јавну безбедност		
3084	512900	Опрема за производњу, моторна, непокретна и немоторна опрема		
<b>3085</b>	<b>513000</b>	<b>ОСТАЛЕ НЕКРЕТНИНЕ И ОПРЕМА (3086)</b>		
3086	513100	Остале некретнине и опрема		
<b>3087</b>	<b>514000</b>	<b>КУЛТИВИСАНА ИМОВИНА (3088)</b>		
3088	514100	Култивисана имовина		
<b>3089</b>	<b>515000</b>	<b>НЕМАТЕРИЈАЛНА ИМОВИНА (3090)</b>	<b>17</b>	<b>187</b>
3090	515100	Нематеријална имовина	17	187
<b>3091</b>	<b>520000</b>	<b>ЗАЛИХЕ (3092 + 3094 + 3098)</b>		
<b>3092</b>	<b>521000</b>	<b>РОБНЕ РЕЗЕРВЕ (3093)</b>		
3093	521100	Робне резерве		
<b>3094</b>	<b>522000</b>	<b>ЗАЛИХЕ ПРОИЗВОДЊЕ (од 3095 до 3097)</b>		
3095	522100	Залихе материјала		
3096	522200	Залихе недовршене производње		
3097	522300	Залихе готових производа		
<b>3098</b>	<b>523000</b>	<b>ЗАЛИХЕ РОБЕ ЗА ДАЉУ ПРОДАЈУ (3099)</b>		
3099	523100	Залихе робе за даљу продају		
<b>3100</b>	<b>530000</b>	<b>ДРАГОЦЕНОСТИ (3101)</b>		
<b>3101</b>	<b>531000</b>	<b>ДРАГОЦЕНОСТИ (3102)</b>		
3102	531100	Драгоцености		
<b>3103</b>	<b>540000</b>	<b>ПРИРОДНА ИМОВИНА (3104 + 3106 + 3108)</b>		
<b>3104</b>	<b>541000</b>	<b>ЗЕМЉИШТЕ (3105)</b>		
3105	541100	Земљиште		
<b>3106</b>	<b>542000</b>	<b>РУДНА БОГАТСТВА (3107)</b>		
3107	542100	Копови		
<b>3108</b>	<b>543000</b>	<b>ШУМЕ И ВОДЕ (3109 + 3110)</b>		
3109	543100	Шуме		
3110	543200	Воде		
<b>3111</b>	<b>550000</b>	<b>НЕФИНАНСИЈСКА ИМОВИНА КОЈА СЕ ФИНАНСИРА ИЗ СРЕДСТАВА ЗА РЕАЛИЗАЦИЈУ НАЦИОНАЛНОГ ИНВЕСТИЦИОНОГ ПЛАНА (3112)</b>		
<b>3112</b>	<b>551000</b>	<b>НЕФИНАНСИЈСКА ИМОВИНА КОЈА СЕ ФИНАНСИРА ИЗ СРЕДСТАВА ЗА РЕАЛИЗАЦИЈУ НАЦИОНАЛНОГ ИНВЕСТИЦИОНОГ ПЛАНА (3113)</b>		
3113	551100	Нефинансијска имовина која се финансира из средстава за реализацију националног инвестиционог плана		
<b>3114</b>	<b>600000</b>	<b>ИЗДАЦИ ЗА ОТПЛАТУ ГЛАВНИЦЕ И НАБАВКУ ФИНАНСИЈСКЕ ИМОВИНЕ (3115 + 3140)</b>		
<b>3115</b>	<b>610000</b>	<b>ОТПЛАТА ГЛАВНИЦЕ (3116 + 3126 + 3134 + 3136 + 3138)</b>		

Ознака ОП	Број конта	Опис	Износ	
			Претходна година	Текућа година
1	2	3	4	5
<b>3116</b>	<b>611000</b>	<b>ОТПЛАТА ГЛАВНИЦЕ ДОМАЋИМ КРЕДИТОРИМА (од 3117 до 3125)</b>		
3117	611100	Отплата главнице на домаће хартије од вредности, изузев акција		
3118	611200	Отплата главнице осталим нивоима власти		
3119	611300	Отплата главнице домаћим јавним финансијским институцијама		
3120	611400	Отплата главнице домаћим пословним банкама		
3121	611500	Отплата главнице осталим домаћим кредиторима		
3122	611600	Отплата главнице домаћинствима у земљи		
3123	611700	Отплата главнице на домаће финансијске деривате		
3124	611800	Отплата домаћих меница		
3125	611900	Исправка унутрашњег дуга		
<b>3126</b>	<b>612000</b>	<b>ОТПЛАТА ГЛАВНИЦЕ СТРАНИМ КРЕДИТОРИМА (од 3127 до 3133)</b>		
3127	612100	Отплата главнице на хартије од вредности, изузев акција, емитоване на иностраном финансијском тржишту		
3128	612200	Отплата главнице страним владама		
3129	612300	Отплата главнице мултилатералним институцијама		
3130	612400	Отплата главнице страним пословним банкама		
3131	612500	Отплата главнице осталим страним кредиторима		
3132	612600	Отплата главнице на стране финансијске деривате		
3133	612900	Исправка спољног дуга		
<b>3134</b>	<b>613000</b>	<b>ОТПЛАТА ГЛАВНИЦЕ ПО ГАРАНЦИЈАМА (3135)</b>		
3135	613100	Отплата главнице по гаранцијама		
<b>3136</b>	<b>614000</b>	<b>ОТПЛАТА ГЛАВНИЦЕ ЗА ФИНАНСИЈСКИ ЛИЗИНГ (3137)</b>		
3137	614100	Отплата главнице за финансијски лизинг		
<b>3138</b>	<b>615000</b>	<b>ОТПЛАТА ГАРАНЦИЈА ПО КОМЕРЦИЈАЛНИМ ТРАНСАКЦИЈАМА (3139)</b>		
3139	615100	Отплата гаранција по комерцијалним трансакцијама		
<b>3140</b>	<b>620000</b>	<b>НАБАВКА ФИНАНСИЈСКЕ ИМОВИНЕ (3141 + 3151 + 3160)</b>		
<b>3141</b>	<b>621000</b>	<b>НАБАВКА ДОМАЋЕ ФИНАНСИЈСКЕ ИМОВИНЕ (од 3142 до 3150)</b>		
3142	621100	Набавка домаћих хартија од вредности, изузев акција		
3143	621200	Кредити осталим нивоима власти		
3144	621300	Кредити домаћим јавним финансијским институцијама		
3145	621400	Кредити домаћим пословним банкама		
3146	621500	Кредити домаћим нефинансијским јавним институцијама		
3147	621600	Кредити физичким лицима и домаћинствима у земљи		
3148	621700	Кредити невладиним организацијама у земљи		
3149	621800	Кредити домаћим нефинансијским приватним предузећима		
3150	621900	Набавка домаћих акција и осталог капитала		
<b>3151</b>	<b>622000</b>	<b>НАБАВКА СТРАНЕ ФИНАНСИЈСКЕ ИМОВИНЕ (од 3152 до 3159)</b>		
3152	622100	Набавка страних хартија од вредности, изузев акција		
3153	622200	Кредити страним владама		
3154	622300	Кредити међународним организацијама		
3155	622400	Кредити страним пословним банкама		
3156	622500	Кредити страним нефинансијским институцијама		

Ознака ОП	Број конта	Опис	Износ	
			Претходна година	Текућа година
1	2	3	4	5
3157	622600	Кредити страним невладиним организацијама		
3158	622700	Набавка страних акција и осталог капитала		
3159	622800	Куповина стране валуте		
<b>3160</b>	<b>623000</b>	<b>НАБАВКА ФИНАНСИЈСКЕ ИМОВИНЕ КОЈА СЕ ФИНАНСИРА ИЗ СРЕДСТАВА ЗА РЕАЛИЗАЦИЈУ НАЦИОНАЛНОГ ИНВЕСТИЦИОНОГ ПЛАНА (3161)</b>		
3161	623100	Набавка финансијске имовине која се финансира из средстава за реализацију националног инвестиционог плана		
<b>3162</b>		<b>ВИШАК ПРИМАЊА (3001 – 3067) &gt; 0</b>		
<b>3163</b>		<b>МАЊАК ПРИМАЊА (3067 – 3001) &gt; 0</b>	<b>6.917</b>	<b>3.536</b>

**ИЗВЕШТАЈ О НОВЧАНИМ ТОКОВИМА**  
у периоду од **01.01.2021.** године до **31.12.2021.** године

(У хиљадама динара)

Ознака ОП	Број конта	Опис	Износ	
			Претходна година	Текућа година
1	2	3	4	5
<b>4001</b>		<b>Н О В Ч А Н И П Р И Л И В И (4002 + 4106 + 4131)</b>	<b>305.988</b>	<b>316.739</b>
<b>4002</b>	<b>700000</b>	<b>ТЕКУЋИ ПРИХОДИ (4003 + 4047 + 4057 + 4069 + 4094 + 4099 + 4103)</b>	<b>305.988</b>	<b>316.739</b>
<b>4003</b>	<b>710000</b>	<b>ПОРЕЗИ (4004 + 4008 + 4010 + 4017 + 4023 + 4030 + 4033 + 4040)</b>		
<b>4004</b>	<b>711000</b>	<b>ПОРЕЗ НА ДОХОДАК, ДОБИТ И КАПИТАЛНЕ ДОБИТКЕ (од 4005 до 4007)</b>		
4005	711100	Порези на доходак и капиталне добитке које плаћају физичка лица		
4006	711200	Порези на добит и капиталне добитке које плаћају предузећа и друга правна лица		
4007	711300	Порези на доходак, добит и капиталне добитке који се не могу разврстати између физичких и правних лица		
<b>4008</b>	<b>712000</b>	<b>ПОРЕЗ НА ФОНД ЗАРАДА (4009)</b>		
4009	712100	Порез на фонд зарада		
<b>4010</b>	<b>713000</b>	<b>ПОРЕЗ НА ИМОВИНУ (од 4011 до 4016)</b>		
4011	713100	Периодични порези на непокретности		
4012	713200	Периодични порези на нето имовину		
4013	713300	Порези на заоставштину, наслеђе и поклон		
4014	713400	Порези на финансијске и капиталне трансакције		
4015	713500	Други једнократни порези на имовину		
4016	713600	Други периодични порези на имовину		
<b>4017</b>	<b>714000</b>	<b>ПОРЕЗ НА ДОБРА И УСЛУГЕ (од 4018 до 4022)</b>		
4018	714100	Општи порези на добра и услуге		
4019	714300	Добит фискалних монопола		
4020	714400	Порези на појединачне услуге		
4021	714500	Порези, таксе и накнаде на употребу добара, на дозволу да се добра употребљавају или делатности обављају		
4022	714600	Други порези на добра и услуге		
<b>4023</b>	<b>715000</b>	<b>ПОРЕЗ НА МЕЂУНАРОДНУ ТРГОВИНУ И ТРАНСАКЦИЈЕ (од 4024 до 4029)</b>		
4024	715100	Царине и друге увозне дажбине		

Ознака ОП	Број конта	Опис	Износ	
			Претходна година	Текућа година
1	2	3	4	5
4025	715200	Порези на извоз		
4026	715300	Добит извозних или увозних монопола		
4027	715400	Добит по основу разлике између куповног и продајног девизног курса		
4028	715500	Порези на продају или куповину девиза		
4029	715600	Други порези на међународну трговину и трансакције		
<b>4030</b>	<b>716000</b>	<b>ДРУГИ ПОРЕЗИ (4031 + 4032)</b>		
4031	716100	Други порези које искључиво плаћају предузећа, односно предузетници		
4032	716200	Други порези које плаћају остала лица или који се не могу идентификовати		
<b>4033</b>	<b>717000</b>	<b>АКЦИЗЕ (од 4034 до 4039)</b>		
4034	717100	Акцизе на деривате нафте		
4035	717200	Акцизе на дуванске прерађевине		
4036	717300	Акцизе на алкохолна пића		
4037	717400	Акцизе на освежавајућа безалкохолна пића		
4038	717500	Акцизе на кафу		
4039	717600	Друге акцизе		
<b>4040</b>	<b>719000</b>	<b>ЈЕДНОКРАТНИ ПОРЕЗ НА ЕКСТРА ПРОФИТ И ЕКСТРА ИМОВИНУ СТЕЧЕНУ КОРИШЋЕЊЕМ ПОСЕБНИХ ПОГОДНОСТИ (од 4041 до 4046)</b>		
4041	719100	Порез на доходак, добит и капиталну добит на терет физичких лица		
4042	719200	Порез на доходак, добит и капиталну добит на терет предузећа и осталих правних лица		
4043	719300	Порез на доходак, добит и капиталну добит нераспоредив између физичких и правних лица		
4044	719400	Остали једнократни порези на имовину		
4045	719500	Остали порези које плаћају искључиво предузећа и предузетници		
4046	719600	Остали порези које плаћају друга или неидентификована лица		
<b>4047</b>	<b>720000</b>	<b>СОЦИЈАЛНИ ДОПРИНОСИ (4048 + 4053)</b>		
<b>4048</b>	<b>721000</b>	<b>ДОПРИНОСИ ЗА СОЦИЈАЛНО ОСИГУРАЊЕ (од 4049 до 4052)</b>		
4049	721100	Доприноси за социјално осигурање на терет запослених		
4050	721200	Доприноси за социјално осигурање на терет послодавца		
4051	721300	Доприноси за социјално осигурање лица која обављају самосталну делатност и незапослених лица		
4052	721400	Доприноси за социјално осигурање који се не могу разврстати		
<b>4053</b>	<b>722000</b>	<b>ОСТАЛИ СОЦИЈАЛНИ ДОПРИНОСИ (од 4054 до 4056)</b>		
4054	722100	Социјални доприноси на терет осигураника		
4055	722200	Социјални доприноси на терет послодаваца		
4056	722300	Импутирани социјални доприноси		
<b>4057</b>	<b>730000</b>	<b>ДОНАЦИЈЕ, ПОМОЋИ И ТРАНСФЕРИ (4058 + 4061 + 4066)</b>	<b>5.106</b>	<b>6.293</b>
<b>4058</b>	<b>731000</b>	<b>ДОНАЦИЈЕ ОД ИНОСТРАНИХ ДРЖАВА (од 4059 + 4060)</b>		
4059	731100	Текуће донације од иностраних држава		
4060	731200	Капиталне донације од иностраних држава		
<b>4061</b>	<b>732000</b>	<b>ДОНАЦИЈЕ И ПОМОЋИ ОД МЕЂУНАРОДНИХ ОРГАНИЗАЦИЈА (од 4062 до 4065)</b>	<b>5.106</b>	<b>6.293</b>
4062	732100	Текуће донације од међународних организација	5.106	6.293
4063	732200	Капиталне донације од међународних организација		
4064	732300	Текуће помоћи од ЕУ		

Ознака ОП	Број конта	Опис	Износ	
			Претходна година	Текућа година
1	2	3	4	5
4065	732400	Капиталне помоћи од ЕУ		
<b>4066</b>	<b>733000</b>	<b>ТРАНСФЕРИ ОД ДРУГИХ НИВОА ВЛАСТИ (4067 + 4068)</b>		
4067	733100	Текући трансфери од других нивоа власти		
4068	733200	Капитални трансфери од других нивоа власти		
<b>4069</b>	<b>740000</b>	<b>ДРУГИ ПРИХОДИ (4070 + 4077 + 4082 + 4089 + 4092)</b>	<b>40.473</b>	<b>40.239</b>
<b>4070</b>	<b>741000</b>	<b>ПРИХОДИ ОД ИМОВИНЕ (од 4071 до 4076)</b>		
4071	741100	Камате		
4072	741200	Дивиденде		
4073	741300	Повлачење прихода од квази корпорација		
4074	741400	Приход од имовине који припада имаоцима полиса осигурања		
4075	741500	Закуп произведене имовине		
4076	741600	Финансијске промене на финансијским лизинзима		
<b>4077</b>	<b>742000</b>	<b>ПРИХОДИ ОД ПРОДАЈЕ ДОБАРА И УСЛУГА (од 4078 до 4081)</b>	<b>40.473</b>	<b>37.682</b>
4078	742100	Приходи од продаје добара и услуга или закупа од стране тржишних организација	40.473	37.682
4079	742200	Таксе и накнаде		
4080	742300	Споредне продаје добара и услуга које врше државне нетржишне јединице		
4081	742400	Импутирани приходи од продаје добара и услуга		
<b>4082</b>	<b>743000</b>	<b>НОВЧАНЕ КАЗНЕ И ОДУЗЕТА ИМОВИНСКА КОРИСТ (од 4083 до 4088)</b>		
4083	743100	Приходи од новчаних казни за кривична дела		
4084	743200	Приходи од новчаних казни за привредне преступе		
4085	743300	Приходи од новчаних казни за прекршаје		
4086	743400	Приходи од пенала		
4087	743500	Приходи од одузете имовинске користи		
4088	743900	Остале новчане казне, пенали и приходи од одузете имовинске користи		
<b>4089</b>	<b>744000</b>	<b>ДОБРОВОЉНИ ТРАНСФЕРИ ОД ФИЗИЧКИХ И ПРАВНИХ ЛИЦА (4090 + 4091)</b>		
4090	744100	Текући добровољни трансфери од физичких и правних лица		
4091	744200	Капитални добровољни трансфери од физичких и правних лица		
<b>4092</b>	<b>745000</b>	<b>МЕШОВИТИ И НЕОДРЕЂЕНИ ПРИХОДИ (4093)</b>		<b>2.557</b>
4093	745100	Мешовити и неодређени приходи		2.557
<b>4094</b>	<b>770000</b>	<b>МЕМОРАНДУМСКЕ СТАВКЕ ЗА РЕФУНДАЦИЈУ РАСХОДА (4095 + 4097)</b>	<b>32</b>	
<b>4095</b>	<b>771000</b>	<b>МЕМОРАНДУМСКЕ СТАВКЕ ЗА РЕФУНДАЦИЈУ РАСХОДА (4096)</b>		
4096	771100	Меморандумске ставке за рефундацију расхода		
<b>4097</b>	<b>772000</b>	<b>МЕМОРАНДУМСКЕ СТАВКЕ ЗА РЕФУНДАЦИЈУ РАСХОДА ИЗ ПРЕТХОДНЕ ГОДИНЕ (4098)</b>	<b>32</b>	
4098	772100	Меморандумске ставке за рефундацију расхода из претходне године	32	
<b>4099</b>	<b>780000</b>	<b>ТРАНСФЕРИ ИЗМЕЂУ БУЏЕТСКИХ КОРИСНИКА НА ИСТОМ НИВОУ (4100)</b>		
<b>4100</b>	<b>781000</b>	<b>ТРАНСФЕРИ ИЗМЕЂУ БУЏЕТСКИХ КОРИСНИКА НА ИСТОМ НИВОУ (4101 + 4102)</b>		
4101	781100	Трансфери између буџетских корисника на истом нивоу		
4102	781300	Трансфери између организација обавезног социјалног осигурања		
<b>4103</b>	<b>790000</b>	<b>ПРИХОДИ ИЗ БУЏЕТА (4104)</b>	<b>260.377</b>	<b>270.207</b>
<b>4104</b>	<b>791000</b>	<b>ПРИХОДИ ИЗ БУЏЕТА (4105)</b>	<b>260.377</b>	<b>270.207</b>
4105	791100	Приходи из буџета	260.377	270.207

Ознака ОП	Број конта	Опис	Износ	
			Претходна година	Текућа година
1	2	3	4	5
4106	800000	<b>ПРИМАЊА ОД ПРОДАЈЕ НЕФИНАНСИЈСКЕ ИМОВИНЕ (4107 + 4114 + 4121 + 4124)</b>		
4107	810000	<b>ПРИМАЊА ОД ПРОДАЈЕ ОСНОВНИХ СРЕДСТАВА (4108 + 4110 + 4112)</b>		
4108	811000	<b>ПРИМАЊА ОД ПРОДАЈЕ НЕПОКРЕТНОСТИ (4109)</b>		
4109	811100	Примања од продаје непокретности		
4110	812000	<b>ПРИМАЊА ОД ПРОДАЈЕ ПОКРЕТНЕ ИМОВИНЕ (4111)</b>		
4111	812100	Примања од продаје покретне имовине		
4112	813000	<b>ПРИМАЊА ОД ПРОДАЈЕ ОСТАЛИХ ОСНОВНИХ СРЕДСТАВА (4113)</b>		
4113	813100	Примања од продаје осталих основних средстава		
4114	820000	<b>ПРИМАЊА ОД ПРОДАЈЕ ЗАЛИХА (4115 + 4117 + 4119)</b>		
4115	821000	<b>ПРИМАЊА ОД ПРОДАЈЕ РОБНИХ РЕЗЕРВИ (4116)</b>		
4116	821100	Примања од продаје робних резерви		
4117	822000	<b>ПРИМАЊА ОД ПРОДАЈЕ ЗАЛИХА ПРОИЗВОДЊЕ (4118)</b>		
4118	822100	Примања од продаје залиха производње		
4119	823000	<b>ПРИМАЊА ОД ПРОДАЈЕ РОБЕ ЗА ДАЉУ ПРОДАЈУ (4120)</b>		
4120	823100	Примања од продаје робе за даљу продају		
4121	830000	<b>ПРИМАЊА ОД ПРОДАЈЕ ДРАГОЦЕНОСТИ (4122)</b>		
4122	831000	<b>ПРИМАЊА ОД ПРОДАЈЕ ДРАГОЦЕНОСТИ (4123)</b>		
4123	831100	Примања од продаје драгоцености		
4124	840000	<b>ПРИМАЊА ОД ПРОДАЈЕ ПРИРОДНЕ ИМОВИНЕ (4125 + 4127 + 4129)</b>		
4125	841000	<b>ПРИМАЊА ОД ПРОДАЈЕ ЗЕМЉИШТА (4126)</b>		
4126	841100	Примања од продаје земљишта		
4127	842000	<b>ПРИМАЊА ОД ПРОДАЈЕ ПОДЗЕМНИХ БЛАГА (4128)</b>		
4128	842100	Примања од продаје подземних блага		
4129	843000	<b>ПРИМАЊА ОД ПРОДАЈЕ ШУМА И ВОДА (4130)</b>		
4130	843100	Примања од продаје шума и вода		
4131	900000	<b>ПРИМАЊА ОД ЗАДУЖИВАЊА И ПРОДАЈЕ ФИНАНСИЈСКЕ ИМОВИНЕ (4132 + 4151)</b>		
4132	910000	<b>ПРИМАЊА ОД ЗАДУЖИВАЊА (4133 + 4143)</b>		
4133	911000	<b>ПРИМАЊА ОД ДОМАЊИХ ЗАДУЖИВАЊА (од 4134 до 4142)</b>		
4134	911100	Примања од емитовања домаћих хартија од вредности, изузев акција		
4135	911200	Примања од задуживања од осталих нивоа власти		
4136	911300	Примања од задуживања од јавних финансијских институција у земљи		
4137	911400	Примања од задуживања од пословних банака у земљи		
4138	911500	Примања од задуживања од осталих поверилаца у земљи		
4139	911600	Примања од задуживања од домаћинстава у земљи		
4140	911700	Примања од домаћих финансијских деривата		
4141	911800	Примања од домаћих меница		
4142	911900	Исправка унутрашњег дуга		
4143	912000	<b>ПРИМАЊА ОД ИНОСТРАНОГ ЗАДУЖИВАЊА (од 4144 до 4150)</b>		
4144	912100	Примања од емитовања хартија од вредности, изузев акција, на иностраном финансијском тржишту		
4145	912200	Примања од задуживања од иностраних држава		
4146	912300	Примања од задуживања од мултилатералних институција		

Ознака ОП	Број конта	Опис	Износ	
			Претходна година	Текућа година
1	2	3	4	5
4147	912400	Примања од задуживања од иностраних пословних банака		
4148	912500	Примања од задуживања од осталих иностраних поверилаца		
4149	912600	Примања од иностраних финансијских деривата		
4150	912900	Исправка спољног дуга		
<b>4151</b>	<b>920000</b>	<b>ПРИМАЊА ОД ПРОДАЈЕ ФИНАНСИЈСКЕ ИМОВИНЕ (4152 + 4162)</b>		
<b>4152</b>	<b>921000</b>	<b>ПРИМАЊА ОД ПРОДАЈЕ ДОМАЋЕ ФИНАНСИЈСКЕ ИМОВИНЕ (од 4153 до 4161)</b>		
4153	921100	Примања од продаје домаћих хартија од вредности, изузев акција		
4154	921200	Примања од отплате кредита датих осталим нивоима власти		
4155	921300	Примања од отплате кредита датих домаћим јавним финансијским институцијама		
4156	921400	Примања од отплате кредита датих домаћим пословним банкама		
4157	921500	Примања од отплате кредита датих домаћим јавним нефинансијским институцијама		
4158	921600	Примања од отплате кредита датих физичким лицима и домаћинствима у земљи		
4159	921700	Примања од отплате кредита датих удружењима грађана у земљи		
4160	921800	Примања од отплате кредита датих нефинансијским приватним предузећима у земљи		
4161	921900	Примања од продаје домаћих акција и осталог капитала		
<b>4162</b>	<b>922000</b>	<b>ПРИМАЊА ОД ПРОДАЈЕ СТРАНЕ ФИНАНСИЈСКЕ ИМОВИНЕ (од 4163 до 4170)</b>		
4163	922100	Примања од продаје страних хартија од вредности, изузев акција		
4164	922200	Примања од отплате кредита датих страним владама		
4165	922300	Примања од отплате кредита датих међународним организацијама		
4166	922400	Примања од отплате кредита датих страним пословним банкама		
4167	922500	Примања од отплате кредита датих страним нефинансијским институцијама		
4168	922600	Примања од отплате кредита датих страним невладиним организацијама		
4169	922700	Примања од продаје страних акција и осталог капитала		
4170	922800	Примања од продаје стране валуте		
<b>4171</b>		<b>НОВЧАНИ ОДЛИВИ (4172 + 4340 + 4386)</b>	<b>310.637</b>	<b>316.626</b>
<b>4172</b>	<b>400000</b>	<b>ТЕКУЋИ РАСХОДИ (4173 + 4195 + 4240 + 4255 + 4279 + 4292 + 4308 + 4323)</b>	<b>303.720</b>	<b>313.090</b>
<b>4173</b>	<b>410000</b>	<b>РАСХОДИ ЗА ЗАПОСЛЕНЕ (4174 + 4176 + 4180 + 4182 + 4187 + 4189 + 4191 + 4193)</b>	<b>221.980</b>	<b>227.840</b>
<b>4174</b>	<b>411000</b>	<b>ПЛАТЕ, ДОДАЦИ И НАКНАДЕ ЗАПОСЛЕНИХ (ЗАРАДЕ) (4175)</b>	<b>185.945</b>	<b>190.909</b>
4175	411100	Плате, додаци и накнаде запослених	185.945	190.909
<b>4176</b>	<b>412000</b>	<b>СОЦИЈАЛНИ ДОПРИНОСИ НА ТЕРЕТ ПОСЛОДАВЦА (од 4177 до 4179)</b>	<b>30.863</b>	<b>31.710</b>
4177	412100	Допринос за пензијско и инвалидско осигурање	21.317	21.902
4178	412200	Допринос за здравствено осигурање	9.546	9.808
4179	412300	Допринос за незапосленост		
<b>4180</b>	<b>413000</b>	<b>НАКНАДЕ У НАТУРИ (4181)</b>		
4181	413100	Накнаде у природи		
<b>4182</b>	<b>414000</b>	<b>СОЦИЈАЛНА ДАВАЊА ЗАПОСЛЕНИМА (од 4183 до 4186)</b>	<b>1.135</b>	<b>435</b>
4183	414100	Исплата накнада за време одсуствовања с посла на терет фондова		
4184	414200	Расходи за образовање деце запослених		
4185	414300	Отпремнине и помоћи	1.051	358
4186	414400	Помоћ у медицинском лечењу запосленог или чланова уже породице и друге помоћи запосленом	84	77
<b>4187</b>	<b>415000</b>	<b>НАКНАДЕ ТРОШКОВА ЗА ЗАПОСЛЕНЕ (4188)</b>	<b>3.565</b>	<b>4.304</b>

Ознака ОП	Број конта	Опис	Износ	
			Претходна година 4	Текућа година 5
1	2	3		
4188	415100	Накнаде трошкова за запослене	3.565	4.304
<b>4189</b>	<b>416000</b>	<b>НАГРАДЕ ЗАПОСЛЕНИМА И ОСТАЛИ ПОСЕБНИ РАСХОДИ (4190)</b>	<b>472</b>	<b>482</b>
4190	416100	Награде запосленима и остали посебни расходи	472	482
<b>4191</b>	<b>417000</b>	<b>ПОСЛАНИЧКИ ДОДАТАК (4192)</b>		
4192	417100	Посланички додатак		
<b>4193</b>	<b>418000</b>	<b>СУДИЈСКИ ДОДАТАК (4194)</b>		
4194	418100	Судијски додатак		
<b>4195</b>	<b>420000</b>	<b>КОРИШЋЕЊЕ УСЛУГА И РОБА (4196 + 4204 + 4210 + 4219 + 4227 + 4230)</b>	<b>81.630</b>	<b>84.756</b>
<b>4196</b>	<b>421000</b>	<b>СТАЛНИ ТРОШКОВИ (од 4197 до 4203)</b>	<b>17.939</b>	<b>16.154</b>
4197	421100	Трошкови платног промета и банкарских услуга	354	352
4198	421200	Енергетске услуге	14.568	12.372
4199	421300	Комуналне услуге	2.044	2.424
4200	421400	Услуге комуникација	853	886
4201	421500	Трошкови осигурања	120	120
4202	421600	Закуп имовине и опреме		
4203	421900	Остали трошкови		
<b>4204</b>	<b>422000</b>	<b>ТРОШКОВИ ПУТОВАЊА (од 4205 до 4209)</b>	<b>1.377</b>	<b>1.227</b>
4205	422100	Трошкови службених путовања у земљи	591	558
4206	422200	Трошкови службених путовања у иностранство	718	589
4207	422300	Трошкови путовања у оквиру редовног рада	68	80
4208	422400	Трошкови путовања ученика		
4209	422900	Остали трошкови транспорта		
<b>4210</b>	<b>423000</b>	<b>УСЛУГЕ ПО УГОВОРУ (од 4211 до 4218)</b>	<b>50.931</b>	<b>56.328</b>
4211	423100	Административне услуге	2.402	2.337
4212	423200	Компјутерске услуге	720	577
4213	423300	Услуге образовања и усавршавања запослених	385	754
4214	423400	Услуге информисања	627	314
4215	423500	Стручне услуге	32.728	38.560
4216	423600	Услуге за домаћинство и угоститељство	357	34
4217	423700	Репрезентација	478	369
4218	423900	Остале опште услуге	13.234	13.383
<b>4219</b>	<b>424000</b>	<b>СПЕЦИЈАЛИЗОВАНЕ УСЛУГЕ (од 4220 до 4226)</b>	<b>3.088</b>	<b>4.523</b>
4220	424100	Пољопривредне услуге		
4221	424200	Услуге образовања, културе и спорта	1.340	1.694
4222	424300	Медицинске услуге	259	
4223	424400	Услуге одржавања аутопутева		
4224	424500	Услуге одржавања националних паркова и природних површина		
4225	424600	Услуге очувања животне средине, науке и геодетске услуге	1.010	2.523
4226	424900	Остале специјализоване услуге	479	306
<b>4227</b>	<b>425000</b>	<b>ТЕКУЋЕ ПОПРАВКЕ И ОДРЖАВАЊЕ (УСЛУГЕ И МАТЕРИЈАЛИ) (4228 + 4229)</b>	<b>3.025</b>	<b>3.564</b>
4228	425100	Текуће поправке и одржавање зграда и објеката	1.255	2.068



Ознака ОП	Број конта	Опис	Износ	
			Претходна година	Текућа година
1	2	3	4	5
4229	425200	Текуће поправке и одржавање опреме	1.770	1.496
<b>4230</b>	<b>426000</b>	<b>МАТЕРИЈАЛ (од 4231 до 4239)</b>	<b>5.270</b>	<b>2.960</b>
4231	426100	Административни материјал	173	236
4232	426200	Материјали за пољопривреду		
4233	426300	Материјали за образовање и усавршавање запослених	259	231
4234	426400	Материјали за саобраћај		
4235	426500	Материјали за очување животне средине и науку	1.052	990
4236	426600	Материјали за образовање, културу и спорт	736	133
4237	426700	Медицински и лабораторијски материјали	462	
4238	426800	Материјали за одржавање хигијене и угоститељство	1.167	514
4239	426900	Материјали за посебне намене	1.421	856
<b>4240</b>	<b>430000</b>	<b>АМОРТИЗАЦИЈА И УПОТРЕБА СРЕДСТАВА ЗА РАД (4241 + 4245 + 4247 + 4249 + 4253)</b>		
<b>4241</b>	<b>431000</b>	<b>АМОРТИЗАЦИЈА НЕКРЕТНИНА И ОПРЕМЕ (од 4242 до 4244)</b>		
4242	431100	Амортизација зграда и грађевинских објеката		
4243	431200	Амортизација опреме		
4244	431300	Амортизација осталих некретнина и опреме		
<b>4245</b>	<b>432000</b>	<b>АМОРТИЗАЦИЈА КУЛТИВИСАНЕ ИМОВИНЕ (4246)</b>		
4246	432100	Амортизација култивисане имовине		
<b>4247</b>	<b>433000</b>	<b>УПОТРЕБА ДРАГОЦЕНОСТИ (4248)</b>		
4248	433100	Употреба драгоцености		
<b>4249</b>	<b>434000</b>	<b>УПОТРЕБА ПРИРОДНЕ ИМОВИНЕ (од 4250 до 4252)</b>		
4250	434100	Употреба земљишта		
4251	434200	Употреба подземног блага		
4252	434300	Употреба шума и вода		
<b>4253</b>	<b>435000</b>	<b>АМОРТИЗАЦИЈА НЕМАТЕРИЈАЛНЕ ИМОВИНЕ (4254)</b>		
4254	435100	Амортизација нематеријалне имовине		
<b>4255</b>	<b>440000</b>	<b>ОТПЛАТА КАМАТА И ПРАТЕЋИ ТРОШКОВИ ЗАДУЖИВАЊА (4256 + 4266 + 4273 + 4275)</b>		
<b>4256</b>	<b>441000</b>	<b>ОТПЛАТА ДОМАЋИХ КАМАТА (од 4257 до 4265)</b>		
4257	441100	Отплата камата на домаће хартије од вредности		
4258	441200	Отплата камата осталим нивоима власти		
4259	441300	Отплата камата домаћим јавним финансијским институцијама		
4260	441400	Отплата камата домаћим пословним банкама		
4261	441500	Отплата камата осталим домаћим кредиторима		
4262	441600	Отплата камата домаћинствима у земљи		
4263	441700	Отплата камата на домаће финансијске деривате		
4264	441800	Отплата камата на домаће менице		
4265	441900	Финансијске промене на финансијским лизинзима		
<b>4266</b>	<b>442000</b>	<b>ОТПЛАТА СТРАНИХ КАМАТА (од 4267 до 4272)</b>		
4267	442100	Отплата камата на хартије од вредности емитоване на иностраном финансијском тржишту		
4268	442200	Отплата камата страним владама		
4269	442300	Отплата камата мултилатералним институцијама		

Ознака ОП	Број конта	Опис	Износ	
			Претходна година	Текућа година
1	2	3	4	5
4270	442400	Отплата камата страним пословним банкама		
4271	442500	Отплата камата осталим страним кредиторима		
4272	442600	Отплата камата на стране финансијске деривате		
<b>4273</b>	<b>443000</b>	<b>ОТПЛАТА КАМАТА ПО ГАРАНЦИЈАМА (4274)</b>		
4274	443100	Отплата камата по гаранцијама		
<b>4275</b>	<b>444000</b>	<b>ПРАТЕЋИ ТРОШКОВИ ЗАДУЖИВАЊА (од 4276 до 4278)</b>		
4276	444100	Негативне курсне разлике		
4277	444200	Казне за кашњење		
4278	444300	Остали пратећи трошкови задуживања		
<b>4279</b>	<b>450000</b>	<b>СУБВЕНЦИЈЕ (4280 + 4283 + 4286 + 4289)</b>		
<b>4280</b>	<b>451000</b>	<b>СУБВЕНЦИЈЕ ЈАВНИМ НЕФИНАНСИЈСКИМ ПРЕДУЗЕЊИМА И ОРГАНИЗАЦИЈАМА (4281 + 4282)</b>		
4281	451100	Текуће субвенције јавним нефинансијским предузећима и организацијама		
4282	451200	Капиталне субвенције јавним нефинансијским предузећима и организацијама		
<b>4283</b>	<b>452000</b>	<b>СУБВЕНЦИЈЕ ПРИВАТНИМ ФИНАНСИЈСКИМ ИНСТИТУЦИЈАМА (4284 + 4285)</b>		
4284	452100	Текуће субвенције приватним финансијским институцијама		
4285	452200	Капиталне субвенције приватним финансијским институцијама		
<b>4286</b>	<b>453000</b>	<b>СУБВЕНЦИЈЕ ЈАВНИМ ФИНАНСИЈСКИМ ИНСТИТУЦИЈАМА (4287 + 4288)</b>		
4287	453100	Текуће субвенције јавним финансијским институцијама		
4288	453200	Капиталне субвенције јавним финансијским институцијама		
<b>4289</b>	<b>454000</b>	<b>СУБВЕНЦИЈЕ ПРИВАТНИМ ПРЕДУЗЕЊИМА (4290 + 4291)</b>		
4290	454100	Текуће субвенције приватним предузећима		
4291	454200	Капиталне субвенције приватним предузећима		
<b>4292</b>	<b>460000</b>	<b>ДОНАЦИЈЕ, ДОТАЦИЈЕ И ТРАНСФЕРИ (4293 + 4296 + 4299 + 4302 + 4305)</b>		
<b>4293</b>	<b>461000</b>	<b>ДОНАЦИЈЕ СТРАНИМ ВЛАДАМА (4294 + 4295)</b>		
4294	461100	Текуће донације страним владама		
4295	461200	Капиталне донације страним владама		
<b>4296</b>	<b>462000</b>	<b>ДОТАЦИЈЕ МЕЂУНАРОДНИМ ОРГАНИЗАЦИЈАМА (4297 + 4298)</b>		
4297	462100	Текуће дотације међународним организацијама		
4298	462200	Капиталне дотације међународним организацијама		
<b>4299</b>	<b>463000</b>	<b>ТРАНСФЕРИ ОСТАЛИМ НИВОИМА ВЛАСТИ (4300 + 4301)</b>		
4300	463100	Текући трансфери осталим нивоима власти		
4301	463200	Капитални трансфери осталим нивоима власти		
<b>4302</b>	<b>464000</b>	<b>ДОТАЦИЈЕ ОРГАНИЗАЦИЈАМА ОБАВЕЗНОГ СОЦИЈАЛНОГ ОСИГУРАЊА (4303 + 4304)</b>		
4303	464100	Текуће дотације организацијама обавезног социјалног осигурања		
4304	464200	Капиталне дотације организацијама обавезног социјалног осигурања		
<b>4305</b>	<b>465000</b>	<b>ОСТАЛЕ ДОТАЦИЈЕ И ТРАНСФЕРИ (4306 + 4307)</b>		
4306	465100	Остале текуће дотације и трансфери		
4307	465200	Остале капиталне дотације и трансфери		
<b>4308</b>	<b>470000</b>	<b>СОЦИЈАЛНО ОСИГУРАЊЕ И СОЦИЈАЛНА ЗАШТИТА (4309 + 4313)</b>		
<b>4309</b>	<b>471000</b>	<b>ПРАВА ИЗ СОЦИЈАЛНОГ ОСИГУРАЊА (ОРГАНИЗАЦИЈЕ ОБАВЕЗНОГ СОЦИЈАЛНОГ ОСИГУРАЊА) (од 4310 до 4312)</b>		

Ознака ОП	Број конта	Опис	Износ	
			Претходна година	Текућа година
1	2	3	4	5
4310	471100	Права из социјалног осигурања која се исплаћују непосредно домаћинствима		
4311	471200	Права из социјалног осигурања која се исплаћују непосредно пружаоцима услуга		
4312	471900	Трансфери другим организацијама обавезног социјалног осигурања за доприносе за осигурање		
<b>4313</b>	<b>472000</b>	<b>НАКНАДЕ ЗА СОЦИЈАЛНУ ЗАШТИТУ ИЗ БУЏЕТА (од 4314 до 4322)</b>		
4314	472100	Накнаде из буџета у случају болести и инвалидности		
4315	472200	Накнаде из буџета за породилско одсуство		
4316	472300	Накнаде из буџета за децу и породицу		
4317	472400	Накнаде из буџета за случај незапослености		
4318	472500	Старосне и породичне пензије из буџета		
4319	472600	Накнаде из буџета у случају смрти		
4320	472700	Накнаде из буџета за образовање, културу, науку и спорт		
4321	472800	Накнаде из буџета за становање и живот		
4322	472900	Остале накнаде из буџета		
<b>4323</b>	<b>480000</b>	<b>ОСТАЛИ РАСХОДИ (4324 + 4327 + 4331 + 4333 + 4336 + 4338)</b>	<b>110</b>	<b>494</b>
<b>4324</b>	<b>481000</b>	<b>ДОТАЦИЈЕ НЕВЛАДИНИМ ОРГАНИЗАЦИЈАМА (4325 + 4326)</b>		<b>170</b>
4325	481100	Дотације непрофитним организацијама које пружају помоћ домаћинствима		
4326	481900	Дотације осталим непрофитним институцијама		170
<b>4327</b>	<b>482000</b>	<b>ПОРЕЗИ, ОБАВЕЗНЕ ТАКСЕ, КАЗНЕ, ПЕНАЛИ И КАМАТЕ (од 4328 до 4330)</b>	<b>110</b>	<b>324</b>
4328	482100	Остали порези	74	320
4329	482200	Обавезне таксе	36	4
4330	482300	Новчане казне, пенали и камате		
<b>4331</b>	<b>483000</b>	<b>НОВЧАНЕ КАЗНЕ И ПЕНАЛИ ПО РЕШЕЊУ СУДОВА (4332)</b>		
4332	483100	Новчане казне и пенали по решењу судова		
<b>4333</b>	<b>484000</b>	<b>НАКНАДА ШТЕТЕ ЗА ПОВРЕДЕ ИЛИ ШТЕТУ НАСТАЛУ УСЛЕД ЕЛЕМЕНТАРНИХ НЕПОГОДА ИЛИ ДРУГИХ ПРИРОДНИХ УЗРОКА (4334 + 4335)</b>		
4334	484100	Накнада штете за повреде или штету услед елементарних непогода		
4335	484200	Накнада штете од дивљачи		
<b>4336</b>	<b>485000</b>	<b>НАКНАДА ШТЕТЕ ЗА ПОВРЕДЕ ИЛИ ШТЕТУ НАНЕТУ ОД СТРАНЕ ДРЖАВНИХ ОРГАНА (4337)</b>		
4337	485100	Накнада штете за повреде или штету нанету од стране државних органа		
<b>4338</b>	<b>489000</b>	<b>РАСХОДИ КОЈИ СЕ ФИНАНСИРАЈУ ИЗ СРЕДСТАВА ЗА РЕАЛИЗАЦИЈУ НАЦИОНАЛНОГ ИНВЕСТИЦИОНОГ ПЛАНА (4339)</b>		
4339	489100	Расходи који се финансирају из средстава за реализацију националног инвестиционог плана		
<b>4340</b>	<b>500000</b>	<b>ИЗДАЦИ ЗА НЕФИНАНСИЈСКУ ИМОВИНУ (4341 + 4363 + 4372 + 4375 + 4383)</b>	<b>6.917</b>	<b>3.536</b>
<b>4341</b>	<b>510000</b>	<b>ОСНОВНА СРЕДСТВА (4342 + 4347 + 4357 + 4359 + 4361)</b>	<b>6.917</b>	<b>3.536</b>
<b>4342</b>	<b>511000</b>	<b>ЗГРАДЕ И ГРАЂЕВИНСКИ ОБЈЕКТИ (од 4343 до 4346)</b>	<b>789</b>	
4343	511100	Куповина зграда и објеката		
4344	511200	Изградња зграда и објеката		
4345	511300	Капитално одржавање зграда и објеката	789	
4346	511400	Пројектно планирање		
<b>4347</b>	<b>512000</b>	<b>МАШИНЕ И ОПРЕМА (од 4348 до 4356)</b>	<b>6.111</b>	<b>3.349</b>
4348	512100	Опрема за саобраћај		

Ознака ОП	Број конта	Опис	Износ	
			Претходна година 4	Текућа година 5
1	2	3	4	5
4349	512200	Административна опрема	5.524	2.070
4350	512300	Опрема за пољопривреду		
4351	512400	Опрема за заштиту животне средине		
4352	512500	Медицинска и лабораторијска опрема		
4353	512600	Опрема за образовање, науку, културу и спорт	587	1.279
4354	512700	Опрема за војску		
4355	512800	Опрема за јавну безбедност		
4356	512900	Опрема за производњу, моторна, непокретна и немоторна опрема		
<b>4357</b>	<b>513000</b>	<b>ОСТАЛЕ НЕКРЕТНИНЕ И ОПРЕМА (4358)</b>		
4358	513100	Остале некретнине и опрема		
<b>4359</b>	<b>514000</b>	<b>КУЛТИВИСАНА ИМОВИНА (4360)</b>		
4360	514100	Култивисана имовина		
<b>4361</b>	<b>515000</b>	<b>НЕМАТЕРИЈАЛНА ИМОВИНА (4362)</b>	<b>17</b>	<b>187</b>
4362	515100	Нематеријална имовина	17	187
<b>4363</b>	<b>520000</b>	<b>ЗАЛИХЕ (4364 + 4366 + 4370)</b>		
<b>4364</b>	<b>521000</b>	<b>РОБНЕ РЕЗЕРВЕ (4365)</b>		
4365	521100	Робне резерве		
<b>4366</b>	<b>522000</b>	<b>ЗАЛИХЕ ПРОИЗВОДЊЕ (од 4367 до 4369)</b>		
4367	522100	Залихе материјала		
4368	522200	Залихе недовршене производње		
4369	522300	Залихе готових производа		
<b>4370</b>	<b>523000</b>	<b>ЗАЛИХЕ РОБЕ ЗА ДАЉУ ПРОДАЈУ (4371)</b>		
4371	523100	Залихе робе за даљу продају		
<b>4372</b>	<b>530000</b>	<b>ДРАГОЦЕНОСТИ (4373)</b>		
<b>4373</b>	<b>531000</b>	<b>ДРАГОЦЕНОСТИ (4374)</b>		
4374	531100	Драгоцености		
<b>4375</b>	<b>540000</b>	<b>ПРИРОДНА ИМОВИНА (4376 + 4378 + 4380)</b>		
<b>4376</b>	<b>541000</b>	<b>ЗЕМЉИШТЕ (4377)</b>		
4377	541100	Земљиште		
<b>4378</b>	<b>542000</b>	<b>РУДНА БОГАТСТВА (4379)</b>		
4379	542100	Копови		
<b>4380</b>	<b>543000</b>	<b>ШУМЕ И ВОДЕ (4381 + 4382)</b>		
4381	543100	Шуме		
4382	543200	Воде		
<b>4383</b>	<b>55000</b>	<b>НЕФИНАНСИЈСКА ИМОВИНА КОЈА СЕ ФИНАНСИРА ИЗ СРЕДСТАВА ЗА РЕАЛИЗАЦИЈУ НАЦИОНАЛНОГ ИНВЕСТИЦИОНОГ ПЛАНА (4384)</b>		
<b>4384</b>	<b>551000</b>	<b>НЕФИНАНСИЈСКА ИМОВИНА КОЈА СЕ ФИНАНСИРА ИЗ СРЕДСТАВА ЗА РЕАЛИЗАЦИЈУ НАЦИОНАЛНОГ ИНВЕСТИЦИОНОГ ПЛАНА (4385)</b>		
4385	551100	Нефинансијска имовина која се финансира из средстава за реализацију националног инвестиционог плана		
<b>4386</b>	<b>600000</b>	<b>ИЗДАЦИ ЗА ОТПЛАТУ ГЛАВНИЦЕ И НАБАВКУ ФИНАНСИЈСКЕ ИМОВИНЕ (4387 + 4412)</b>		
<b>4387</b>	<b>610000</b>	<b>ОТПЛАТА ГЛАВНИЦЕ (4388 + 4398 + 4406 + 4408 + 4410)</b>		

Ознака ОП	Број конта	Опис	Износ	
			Претходна година 4	Текућа година 5
1	2	3		
<b>4388</b>	<b>611000</b>	<b>ОТПЛАТА ГЛАВНИЦЕ ДОМАЋИМ КРЕДИТОРИМА (од 4389 до 4397)</b>		
4389	611100	Отплата главнице на домаће хартије од вредности, изузев акција		
4390	611200	Отплата главнице осталим нивоима власти		
4391	611300	Отплата главнице домаћим јавним финансијским институцијама		
4392	611400	Отплата главнице домаћим пословним банкама		
4393	611500	Отплата главнице осталим домаћим кредиторима		
4394	611600	Отплата главнице домаћинствима у земљи		
4395	611700	Отплата главнице на домаће финансијске деривате		
4396	611800	Отплата домаћих меница		
4397	611900	Исправка унутрашњег дуга		
<b>4398</b>	<b>612000</b>	<b>ОТПЛАТА ГЛАВНИЦЕ СТРАНИМ КРЕДИТОРИМА (од 4399 до 4405)</b>		
4399	612100	Отплата главнице на хартије од вредности, изузев акција, емитоване на иностраном финансијском тржишту		
4400	612200	Отплата главнице страним владама		
4401	612300	Отплата главнице мултилатералним институцијама		
4402	612400	Отплата главнице страним пословним банкама		
4403	612500	Отплата главнице осталим страним кредиторима		
4404	612600	Отплата главнице на стране финансијске деривате		
4405	612900	Исправка спољног дуга		
<b>4406</b>	<b>613000</b>	<b>ОТПЛАТА ГЛАВНИЦЕ ПО ГАРАНЦИЈАМА (4407)</b>		
4407	613100	Отплата главнице по гаранцијама		
<b>4408</b>	<b>614000</b>	<b>ОТПЛАТА ГЛАВНИЦЕ ЗА ФИНАНСИЈСКИ ЛИЗИНГ (4409)</b>		
4409	614100	Отплата главнице за финансијски лизинг		
<b>4410</b>	<b>615000</b>	<b>ОТПЛАТА ГАРАНЦИЈА ПО КОМЕРЦИЈАЛНИМ ТРАНСАКЦИЈАМА (4411)</b>		
4411	615100	Отплата гаранција по комерцијалним трансакцијама		
<b>4412</b>	<b>620000</b>	<b>НАБАВКА ФИНАНСИЈСКЕ ИМОВИНЕ (4413 + 4423 + 4432)</b>		
<b>4413</b>	<b>621000</b>	<b>НАБАВКА ДОМАЋЕ ФИНАНСИЈСКЕ ИМОВИНЕ (од 4414 до 4422)</b>		
4414	621100	Набавка домаћих хартија од вредности, изузев акција		
4415	621200	Кредити осталим нивоима власти		
4416	621300	Кредити домаћим јавним финансијским институцијама		
4417	621400	Кредити домаћим пословним банкама		
4418	621500	Кредити домаћим нефинансијским јавним институцијама		
4419	621600	Кредити физичким лицима и домаћинствима у земљи		
4420	621700	Кредити невладиним организацијама у земљи		
4421	621800	Кредити домаћим нефинансијским приватним предузећима		
4422	621900	Набавка домаћих акција и осталог капитала		
<b>4423</b>	<b>622000</b>	<b>НАБАВКА СТРАНЕ ФИНАНСИЈСКЕ ИМОВИНЕ (од 4424 до 4431)</b>		
4424	622100	Набавка страних хартија од вредности, изузев акција		
4425	622200	Кредити страним владама		
4426	622300	Кредити међународним организацијама		
4427	622400	Кредити страним пословним банкама		
4428	622500	Кредити страним нефинансијским институцијама		

Ознака ОП	Број конта	Опис	Износ	
			Претходна година	Текућа година
1	2	3	4	5
4429	622600	Кредити страним невладиним организацијама		
4430	622700	Набавка страних акција и осталог капитала		
4431	622800	Куповина стране валуте		
<b>4432</b>	<b>623000</b>	<b>НАБАВКА ФИНАНСИЈСКЕ ИМОВИНЕ КОЈА СЕ ФИНАНСИРА ИЗ СРЕДСТАВА ЗА РЕАЛИЗАЦИЈУ НАЦИОНАЛНОГ ИНВЕСТИЦИОНОГ ПЛАНА (4433)</b>		
4433	623100	Набавка финансијске имовине која се финансира из средстава за реализацију националног инвестиционог плана		
<b>4434</b>		<b>ВИШАК НОВЧАНИХ ПРИЛИВА (4001 – 4171) &gt; 0</b>		<b>113</b>
<b>4435</b>		<b>МАЊАК НОВЧАНИХ ПРИЛИВА (4171 – 4001) &gt; 0</b>	<b>4.649</b>	
4436		САЛДО ГОТОВИНЕ НА ПОЧЕТКУ ГОДИНЕ		
<b>4437</b>		<b>КОРИГОВАНИ ПРИЛИВИ ЗА ПРИМЉЕНА СРЕДСТВА У ОБРАЧУНУ (4001 + 4438)</b>	<b>305.988</b>	<b>316.739</b>
4438		Корекција новчаних прилива за наплаћена средства која се не евидентирају преко класа 700000, 800000 и 900000		
<b>4439</b>		<b>КОРИГОВАНИ ОДЛИВИ ЗА ИСПЛАЋЕНА СРЕДСТВА У ОБРАЧУНУ (4171 – 4440 + 4441)</b>	<b>310.637</b>	<b>316.626</b>
4440		Корекција новчаних одлива за износ обрачунате амортизације књижене на терет сопствених прихода		
4441		Корекција новчаних одлива за износ плаћених расхода који се не евидентирају преко класе 400000, 500000 и 600000		
<b>4442</b>		<b>САЛДО ГОТОВИНЕ НА КРАЈУ ГОДИНЕ (4436 + 4437 – 4439)</b>	<b>-4.649</b>	<b>113</b>

**ИЗВЕШТАЈ О ИЗВРШЕЊУ БУЏЕТА**  
у периоду од **01.01.2021.** године до **31.12.2021.** године

(У хиљадама динара)

Ознака ОП	Број конта	Опис	Износ планираних прихода и примања	Износ остварених прихода и примања						
				Укупно (од 6 до 11)	Приходи и примања из буџета				Из донација и помоћи	Из осталих извора
					Републике	Аутономне покрајине	Општине / града	ОССО		
1	2	3	4	5	6	7	8	9	10	11
<b>5001</b>		<b>ТЕКУЋИ ПРИХОДИ И ПРИМАЊА ОД ПРОДАЈЕ НЕФИНАНСИЈСКЕ ИМОВИНЕ(5002 + 5106)</b>		<b>316.739</b>	<b>270.207</b>				<b>6.293</b>	<b>40.239</b>
<b>5002</b>	<b>700000</b>	<b>ТЕКУЋИ ПРИХОДИ (5003 + 5047 + 5057 + 5069 + 5094 + 5099 + 5103)</b>		<b>316.739</b>	<b>270.207</b>				<b>6.293</b>	<b>40.239</b>
<b>5003</b>	<b>710000</b>	<b>ПОРЕЗИ (5004 + 5008 + 5010 + 5017 + 5023 + 5030 + 5033 + 5040)</b>								
<b>5004</b>	<b>711000</b>	<b>ПОРЕЗ НА ДОХОДАК, ДОБИТ И КАПИТАЛНЕ ДОБИТКЕ (од 5005 до 5007)</b>								
5005	711100	Порези на доходак и капиталне добитке које плаћају физичка лица								
5006	711200	Порези на добит и капиталне добитке које плаћају предузећа и друга правна лица								
5007	711300	Порези на доходак, добит и капиталне добитке који се не могу разврстати између физичких и правних лица								
<b>5008</b>	<b>712000</b>	<b>ПОРЕЗ НА ФОНД ЗАРАДА (5009)</b>								
5009	712100	Порез на фонд зарада								
<b>5010</b>	<b>713000</b>	<b>ПОРЕЗ НА ИМОВИНУ (од 5011 до 5016)</b>								
5011	713100	Периодични порези на непокретности								
5012	713200	Периодични порези на нето имовину								

Ознака ОП	Број конта	Опис	Износ планираних прихода и примања	Износ остварених прихода и примања						
				Укупно (од 6 до 11)	Приходи и примања из буџета				Из донација и помоћи	Из осталих извора
					Републике	Аутономне покрајине	Општине / града	ОССО		
1	2	3	4	5	6	7	8	9	10	11
5013	713300	Порези на заоставштину, наслеђе и поклон								
5014	713400	Порези на финансијске и капиталне трансакције								
5015	713500	Други једнократни порези на имовину								
5016	713600	Други периодични порези на имовину								
<b>5017</b>	<b>714000</b>	<b>ПОРЕЗ НА ДОБРА И УСЛУГЕ (од 5018 до 5022)</b>								
5018	714100	Општи порези на добра и услуге								
5019	714300	Добит фискалних монопола								
5020	714400	Порези на појединачне услуге								
5021	714500	Порези, таксе и накнаде на употребу добара, на дозволу да се добра употребљавају или делатности обављају								
5022	714600	Други порези на добра и услуге								
<b>5023</b>	<b>715000</b>	<b>ПОРЕЗ НА МЕЂУНАРОДНУ ТРГОВИНУ И ТРАНСАКЦИЈЕ (од 5024 до 5029)</b>								
5024	715100	Царине и друге увозне дажбине								
5025	715200	Порези на извоз								
5026	715300	Добит извозних или увозних монопола								
5027	715400	Добит по основу разлике између куповног и продајног девизног курса								
5028	715500	Порези на продају или куповину девиза								
5029	715600	Други порези на међународну трговину и трансакције								
<b>5030</b>	<b>716000</b>	<b>ДРУГИ ПОРЕЗИ (5031 + 5032)</b>								
5031	716100	Други порези које искључиво плаћају предузећа, односно предузетници								
5032	716200	Други порези које плаћају остала лица или који се не могу идентификовати								
<b>5033</b>	<b>717000</b>	<b>АКЦИЗЕ (од 5034 до 5039)</b>								
5034	717100	Акцизе на деривате нафте								
5035	717200	Акцизе на дуванске прерађевине								
5036	717300	Акцизе на алкохолна пића								
5037	717400	Акцизе на освежавајућа безалкохолна пића								
5038	717500	Акциза на кафу								
5039	717600	Друге акцизе								
<b>5040</b>	<b>719000</b>	<b>ЈЕДНОКРАТНИ ПОРЕЗ НА ЕКСТРА ПРОФИТ И ЕКСТРА ИМОВИНУ СТЕЧЕНУ КОРИШЋЕЊЕМ ПОСЕБНИХ ПОГОДНОСТИ (од 5041 до 5046)</b>								
5041	719100	Порез на доходак, добит и капиталну добит на терет физичких лица								
5042	719200	Порез на доходак, добит и капиталну добит на терет предузећа и осталих правних лица								
5043	719300	Порез на доходак, добит и капиталну добит нераспоредив између физичких и правних лица								
5044	719400	Остали једнократни порези на имовину								
5045	719500	Остали порези које плаћају искључиво предузећа и предузетници								
5046	719600	Остали порези које плаћају друга или неидентификована лица								

Ознака ОП	Број конта	Опис	Износ планираних прихода и примања	Износ остварених прихода и примања						
				Укупно (од 6 до 11)	Приходи и примања из буџета				Из донација и помоћи	Из осталих извора
					Републике	Аутономне покрајине	Општине / града	ОССО		
1	2	3	4	5	6	7	8	9	10	11
<b>5047</b>	<b>720000</b>	<b>СОЦИЈАЛНИ ДОПРИНОСИ (5048 + 5053)</b>								
<b>5048</b>	<b>721000</b>	<b>ДОПРИНОСИ ЗА СОЦИЈАЛНО ОСИГУРАЊЕ (од 5049 до 5052)</b>								
5049	721100	Доприноси за социјално осигурање на терет запослених								
5050	721200	Доприноси за социјално осигурање на терет послодавца								
5051	721300	Доприноси за социјално осигурање лица која обављају самосталну делатност и незапослених лица								
5052	721400	Доприноси за социјално осигурање који се не могу разврстати								
<b>5053</b>	<b>722000</b>	<b>ОСТАЛИ СОЦИЈАЛНИ ДОПРИНОСИ (од 5054 до 5056)</b>								
5054	722100	Социјални доприноси на терет осигураника								
5055	722200	Социјални доприноси на терет послодаваца								
5056	722300	Импутирани социјални доприноси								
<b>5057</b>	<b>730000</b>	<b>ДОНАЦИЈЕ, ПОМОЋИ И ТРАНСФЕРИ (5058 + 5061 + 5066)</b>		<b>6.293</b>					<b>6.293</b>	
<b>5058</b>	<b>731000</b>	<b>ДОНАЦИЈЕ ОД ИНОСТРАНИХ ДРЖАВА (5059 + 5060)</b>								
5059	731100	Текуће донације од иностраних држава								
5060	731200	Капиталне донације од иностраних држава								
<b>5061</b>	<b>732000</b>	<b>ДОНАЦИЈЕ И ПОМОЋИ ОД МЕЂУНАРОДНИХ ОРГАНИЗАЦИЈА (од 5062 до 5065)</b>		<b>6.293</b>					<b>6.293</b>	
5062	732100	Текуће донације од међународних организација		6.293					6.293	
5063	732200	Капиталне донације од међународних организација								
5064	732300	Текуће помоћи од ЕУ								
5065	732400	Капиталне помоћи од ЕУ								
<b>5066</b>	<b>733000</b>	<b>ТРАНСФЕРИ ОД ДРУГИХ НИВОА ВЛАСТИ (5067 + 5068)</b>								
5067	733100	Текући трансфери од других нивоа власти								
5068	733200	Капитални трансфери од других нивоа власти								
<b>5069</b>	<b>740000</b>	<b>ДРУГИ ПРИХОДИ (5070 + 5077 + 5082 + 5089 + 5092)</b>		<b>40.239</b>						<b>40.239</b>
<b>5070</b>	<b>741000</b>	<b>ПРИХОДИ ОД ИМОВИНЕ (од 5071 до 5076)</b>								
5071	741100	Камате								
5072	741200	Дивиденде								
5073	741300	Повлачење прихода од квази корпорација								
5074	741400	Приход од имовине који припада имаоцима полиса осигурања								
5075	741500	Закуп произведене имовине								
5076	741600	Финансијске промене на финансијским лизинзима								
<b>5077</b>	<b>742000</b>	<b>ПРИХОДИ ОД ПРОДАЈЕ ДОБАРА И УСЛУГА (од 5078 до 5081)</b>		<b>37.682</b>						<b>37.682</b>
5078	742100	Приходи од продаје добара и услуга или закупа од стране тржишних организација		37.682						37.682
5079	742200	Таксе и накнаде								
5080	742300	Споредне продаје добара и услуга које врше државне нетржишне јединице								
5081	742400	Импутирани продаје добара и услуга								



Ознака ОП	Број конта	Опис	Износ планираних прихода и примања	Износ остварених прихода и примања						
				Укупно (од 6 до 11)	Приходи и примања из буџета				Из донација и помоћи	Из осталих извора
					Републике	Аутономне покрајине	Општине / града	ОССО		
1	2	3	4	5	6	7	8	9	10	11
<b>5082</b>	<b>743000</b>	<b>НОВЧАНЕ КАЗНЕ И ОДУЗЕТА ИМОВИНСКА КОРИСТ (од 5083 до 5088)</b>								
5083	743100	Приходи од новчаних казни за кривична дела								
5084	743200	Приходи од новчаних казни за привредне преступе								
5085	743300	Приходи од новчаних казни за прекршаје								
5086	743400	Приходи од пенала								
5087	743500	Приходи од одузете имовинске користи								
5088	743900	Остале новчане казне, пенали и приходи од одузете имовинске користи								
<b>5089</b>	<b>744000</b>	<b>ДОБРОВОЉНИ ТРАНСФЕРИ ОД ФИЗИЧКИХ И ПРАВНИХ ЛИЦА (5090 + 5091)</b>								
5090	744100	Текући добровољни трансфери од физичких и правних лица								
5091	744200	Капитални добровољни трансфери од физичких и правних лица								
<b>5092</b>	<b>745000</b>	<b>МЕШОВИТИ И НЕОДРЕЂЕНИ ПРИХОДИ (5093)</b>		2.557						2.557
5093	745100	Мешовити и неодређени приходи		2.557						2.557
<b>5094</b>	<b>770000</b>	<b>МЕМОРАНДУМСКЕ СТАВКЕ ЗА РЕФУНДАЦИЈУ РАСХОДА (5095 + 5097)</b>								
<b>5095</b>	<b>771000</b>	<b>МЕМОРАНДУМСКЕ СТАВКЕ ЗА РЕФУНДАЦИЈУ РАСХОДА (5096)</b>								
5096	771100	Меморандумске ставке за рефундацију расхода								
<b>5097</b>	<b>772000</b>	<b>МЕМОРАНДУМСКЕ СТАВКЕ ЗА РЕФУНДАЦИЈУ РАСХОДА ИЗ ПРЕТХОДНЕ ГОДИНЕ (5098)</b>								
5098	772100	Меморандумске ставке за рефундацију расхода из претходне године								
<b>5099</b>	<b>780000</b>	<b>ТРАНСФЕРИ ИЗМЕЂУ БУЏЕТСКИХ КОРИСНИКА НА ИСТОМ НИВОУ (5100)</b>								
<b>5100</b>	<b>781000</b>	<b>ТРАНСФЕРИ ИЗМЕЂУ БУЏЕТСКИХ КОРИСНИКА НА ИСТОМ НИВОУ (5101 + 5102)</b>								
5101	781100	Трансфери између буџетских корисника на истом нивоу								
5102	781300	Трансфери између организација обавезног социјалног осигурања								
<b>5103</b>	<b>790000</b>	<b>ПРИХОДИ ИЗ БУЏЕТА (5104)</b>		270.207	270.207					
<b>5104</b>	<b>791000</b>	<b>ПРИХОДИ ИЗ БУЏЕТА (5105)</b>		270.207	270.207					
5105	791100	Приходи из буџета		270.207	270.207					
<b>5106</b>	<b>800000</b>	<b>ПРИМАЊА ОД ПРОДАЈЕ НЕФИНАНСИЈСКЕ ИМОВИНЕ (5107 + 5114 + 5121 + 5124)</b>								
<b>5107</b>	<b>810000</b>	<b>ПРИМАЊА ОД ПРОДАЈЕ ОСНОВНИХ СРЕДСТАВА (5108 + 5110 + 5112)</b>								
<b>5108</b>	<b>811000</b>	<b>ПРИМАЊА ОД ПРОДАЈЕ НЕПОКРЕТНОСТИ (5109)</b>								
5109	811100	Примања од продаје непокретности								
<b>5110</b>	<b>812000</b>	<b>ПРИМАЊА ОД ПРОДАЈЕ ПОКРЕТНЕ ИМОВИНЕ (5111)</b>								
5111	812100	Примања од продаје покретне имовине								
<b>5112</b>	<b>813000</b>	<b>ПРИМАЊА ОД ПРОДАЈЕ ОСТАЛИХ ОСНОВНИХ СРЕДСТАВА (5113)</b>								
5113	813100	Примања од продаје осталих основних средстава								

Ознака ОП	Број конта	Опис	Износ планираних прихода и примања	Износ остварених прихода и примања						
				Укупно (од 6 до 11)	Приходи и примања из буџета				Из донација и помоћи	Из осталих извора
					Републике	Аутономне покрајине	Општине / града	ОССО		
1	2	3	4	5	6	7	8	9	10	11
<b>5114</b>	<b>820000</b>	<b>ПРИМАЊА ОД ПРОДАЈЕ ЗАЛИХА (5115 + 5117 + 5119)</b>								
<b>5115</b>	<b>821000</b>	<b>ПРИМАЊА ОД ПРОДАЈЕ РОБНИХ РЕЗЕРВИ (5116)</b>								
5116	821100	Примања од продаје робних резерви								
<b>5117</b>	<b>822000</b>	<b>ПРИМАЊА ОД ПРОДАЈЕ ЗАЛИХА ПРОИЗВОДЊЕ (5118)</b>								
5118	822100	Примања од продаје залиха производње								
<b>5119</b>	<b>823000</b>	<b>ПРИМАЊА ОД ПРОДАЈЕ РОБЕ ЗА ДАЉУ ПРОДАЈУ (5120)</b>								
5120	823100	Примања од продаје робе за даљу продају								
<b>5121</b>	<b>830000</b>	<b>ПРИМАЊА ОД ПРОДАЈЕ ДРАГОЦЕНОСТИ (5122)</b>								
<b>5122</b>	<b>831000</b>	<b>ПРИМАЊА ОД ПРОДАЈЕ ДРАГОЦЕНОСТИ (5123)</b>								
5123	831100	Примања од продаје драгоцености								
<b>5124</b>	<b>840000</b>	<b>ПРИМАЊА ОД ПРОДАЈЕ ПРИРОДНЕ ИМОВИНЕ (5125 + 5127 + 5129)</b>								
<b>5125</b>	<b>841000</b>	<b>ПРИМАЊА ОД ПРОДАЈЕ ЗЕМЉИШТА (5126)</b>								
5126	841100	Примања од продаје земљишта								
<b>5127</b>	<b>842000</b>	<b>ПРИМАЊА ОД ПРОДАЈЕ ПОДЗЕМНИХ БЛАГА (5128)</b>								
5128	842100	Примања од продаје подземних блага								
<b>5129</b>	<b>843000</b>	<b>ПРИМАЊА ОД ПРОДАЈЕ ШУМА И ВОДА (5130)</b>								
5130	843100	Примања од продаје шума и вода								
<b>5131</b>	<b>900000</b>	<b>ПРИМАЊА ОД ЗАДУЖИВАЊА И ПРОДАЈЕ ФИНАНСИЈСКЕ ИМОВИНЕ (5132 + 5151)</b>								
<b>5132</b>	<b>910000</b>	<b>ПРИМАЊА ОД ЗАДУЖИВАЊА (5133 + 5143)</b>								
<b>5133</b>	<b>911000</b>	<b>ПРИМАЊА ОД ДОМАЋИХ ЗАДУЖИВАЊА (од 5134 до 5142)</b>								
5134	911100	Примања од емитовања домаћих хартија од вредности, изузев акција								
5135	911200	Примања од задуживања од осталих нивоа власти								
5136	911300	Примања од задуживања од јавних финансијских институција у земљи								
5137	911400	Примања од задуживања од пословних банака у земљи								
5138	911500	Примања од задуживања код осталих поверилаца у земљи								
5139	911600	Примања од задуживања од домаћинстава у земљи								
5140	911700	Примања од домаћих финансијских деривата								
5141	911800	Примања од домаћих меница								
5142	911900	Исправка унутрашњег дуга								
<b>5143</b>	<b>912000</b>	<b>ПРИМАЊА ОД ИНОСТРАНОГ ЗАДУЖИВАЊА (од 5144 до 5150)</b>								
5144	912100	Примања од емитовања хартија од вредности, изузев акција, на иностраном финансијском тржишту								
5145	912200	Примања од задуживања од иностраних држава								
5146	912300	Примања од задуживања од мултилатералних институција								
5147	912400	Примања од задуживања од иностраних пословних банака								
5148	912500	Примања од задуживања од осталих иностраних поверилаца								
5149	912600	Примања од иностраних финансијских деривата								
5150	912900	Исправка спољног дуга								

Ознака ОП	Број конта	Опис	Износ планираних прихода и примања	Износ остварених прихода и примања						
				Укупно (од 6 до 11)	Приходи и примања из буџета				Из донација и помоћи	Из осталих извора
					Републике	Аутономне покрајне	Општине / града	ОССО		
1	2	3	4	5	6	7	8	9	10	11
<b>5151</b>	<b>920000</b>	<b>ПРИМАЊА ОД ПРОДАЈЕ ФИНАНСИЈСКЕ ИМОВИНЕ (5152 + 5162)</b>								
<b>5152</b>	<b>921000</b>	<b>ПРИМАЊА ОД ПРОДАЈЕ ДОМАЋЕ ФИНАНСИЈСКЕ ИМОВИНЕ (од 5153 до 5161)</b>								
5153	921100	Примања од продаје домаћих хартија од вредности, изузев акција								
5154	921200	Примања од отплате кредита датих осталим нивоима власти								
5155	921300	Примања од отплате кредита датих домаћим јавним финансијским институцијама								
5156	921400	Примања од отплате кредита домаћим пословним банкама								
5157	921500	Примања од отплате кредита датих домаћим јавним нефинансијским институцијама								
5158	921600	Примања од отплате кредита датих физичким лицима и домаћинствима у земљи								
5159	921700	Примања од отплате кредита датих удружењима грађана у земљи								
5160	921800	Примања од отплате кредита датих нефинансијским приватним предузећима у земљи								
5161	921900	Примања од продаје домаћих акција и осталог капитала								
<b>5162</b>	<b>922000</b>	<b>ПРИМАЊА ОД ПРОДАЈЕ СТРАНЕ ФИНАНСИЈСКЕ ИМОВИНЕ (од 5163 до 5170)</b>								
5163	922100	Примања од продаје страних хартија од вредности, изузев акција								
5164	922200	Примања од отплате кредита датих страним владама								
5165	922300	Примања од отплате кредита датих међународним организацијама								
5166	922400	Примања од отплате кредита датих страним пословним банкама								
5167	922500	Примања од отплате кредита датих страним нефинансијским институцијама								
5168	922600	Примања од отплате кредита датих страним невладиним организацијама								
5169	922700	Примања од продаје страних акција и осталог капитала								
5170	922800	Примања од продаје стране валуте								
<b>5171</b>		<b>УКУПНИ ПРИХОДИ И ПРИМАЊА (5001 + 5131)</b>		<b>316.739</b>	<b>270.207</b>				<b>6.293</b>	<b>40.239</b>
<b>5172</b>		<b>ТЕКУЋИ РАСХОДИ И ИЗДАЦИ ЗА НЕФИНАНСИЈСКЕ ИМОВИНЕ (5173 + 5341)</b>		<b>316.626</b>	<b>270.186</b>				<b>8.065</b>	<b>38.375</b>
<b>5173</b>	<b>400000</b>	<b>ТЕКУЋИ РАСХОДИ (5174 + 5196 + 5241 + 5256 + 5280 + 5293 + 5309 + 5324)</b>		<b>313.090</b>	<b>267.309</b>				<b>8.065</b>	<b>37.716</b>
<b>5174</b>	<b>410000</b>	<b>РАСХОДИ ЗА ЗАПОСЛЕНЕ (5175 + 5177 + 5181 + 5183 + 5188 + 5190 + 5192 + 5194)</b>		<b>227.840</b>	<b>214.733</b>				<b>6.167</b>	<b>6.940</b>
<b>5175</b>	<b>411000</b>	<b>ПЛАТЕ, ДОДАЦИ И НАКНАДЕ ЗАПОСЛЕНИХ (ЗАРАДЕ) (5176)</b>		<b>190.909</b>	<b>181.298</b>				<b>5.356</b>	<b>4.255</b>
5176	411100	Плате, додаци и накнаде запослених		190.909	181.298				5.356	4.255
<b>5177</b>	<b>412000</b>	<b>СОЦИЈАЛНИ ДОПРИНОСИ НА ТЕРЕТ ПОСЛОДАВЦА (од 5178 до 5180)</b>		<b>31.710</b>	<b>30.191</b>				<b>811</b>	<b>708</b>
5178	412100	Допринос за пензијско и инвалидско осигурање		21.902	20.853				560	489
5179	412200	Допринос за здравствено осигурање		9.808	9.338				251	219
5180	412300	Допринос за незапосленост								

Ознака ОП	Број конта	Опис	Износ планираних прихода и примања	Износ остварених прихода и примања						
				Укупно (од 6 до 11)	Приходи и примања из буџета				Из донација и помоћи	Из осталих извора
					Републике	Аутономне покрајине	Општине / града	ОССО		
1	2	3	4	5	6	7	8	9	10	11
<b>5181</b>	<b>413000</b>	<b>НАКНАДЕ У НАТУРИ (5182)</b>								
5182	413100	Накнаде у натури								
<b>5183</b>	<b>414000</b>	<b>СОЦИЈАЛНА ДАВАЊА ЗАПОСЛЕНИМА (од 5184 до 5187)</b>		<b>435</b>						<b>435</b>
5184	414100	Исплата накнада за време одсуствовања с посла на терет фондова								
5185	414200	Расходи за образовање деце запослених								
5186	414300	Отпремнине и помоћи		358						358
5187	414400	Помоћ у медицинском лечењу запосленог или чланова уже породице и друге помоћи запосленом		77						77
<b>5188</b>	<b>415000</b>	<b>НАКНАДА ТРОШКОВА ЗА ЗАПОСЛЕНЕ (5189)</b>		<b>4.304</b>	<b>3.244</b>					<b>1.060</b>
5189	415100	Накнаде трошкова за запослене		4.304	3.244					1.060
<b>5190</b>	<b>416000</b>	<b>НАГРАДЕ ЗАПОСЛЕНИМА И ОСТАЛИ ПОСЕБНИ РАСХОДИ (5191)</b>		<b>482</b>						<b>482</b>
5191	416100	Награде запосленима и остали посебни расходи		482						482
<b>5192</b>	<b>417000</b>	<b>ПОСЛАНИЧКИ ДОДАТАК (5193)</b>								
5193	417100	Посланички додатак								
<b>5194</b>	<b>418000</b>	<b>СУДИЈСКИ ДОДАТАК (5195)</b>								
5195	418100	Судијски додатак								
<b>5196</b>	<b>420000</b>	<b>КОРИШЋЕЊЕ УСЛУГА И РОБА (5197 + 5205 + 5211 + 5220 + 5228 + 5231)</b>		<b>84.756</b>	<b>52.462</b>				<b>1.898</b>	<b>30.396</b>
<b>5197</b>	<b>421000</b>	<b>СТАЛНИ ТРОШКОВИ (од 5198 до 5204)</b>		<b>16.154</b>	<b>15.621</b>					<b>533</b>
5198	421100	Трошкови платног промета и банкарских услуга		352	273					79
5199	421200	Енергетске услуге		12.372	12.237					135
5200	421300	Комуналне услуге		2.424	2.424					
5201	421400	Услуге комуникација		886	687					199
5202	421500	Трошкови осигурања		120						120
5203	421600	Закуп имовине и опреме								
5204	421900	Остали трошкови								
<b>5205</b>	<b>422000</b>	<b>ТРОШКОВИ ПУТОВАЊА (од 5206 до 5210)</b>		<b>1.227</b>	<b>442</b>					<b>785</b>
5206	422100	Трошкови службених путовања у земљи		558	35					523
5207	422200	Трошкови службених путовања у иностранство		589	390					199
5208	422300	Трошкови путовања у оквиру редовног рада		80	17					63
5209	422400	Трошкови путовања ученика								
5210	422900	Остали трошкови транспорта								
<b>5211</b>	<b>423000</b>	<b>УСЛУГЕ ПО УГОВОРУ (од 5212 до 5219)</b>		<b>56.328</b>	<b>30.481</b>				<b>1.888</b>	<b>23.959</b>
5212	423100	Административне услуге		2.337	2.299					38
5213	423200	Компјутерске услуге		577	382				66	129
5214	423300	Услуге образовања и усавршавања запослених		754	170				18	566
5215	423400	Услуге информисања		314	90					224
5216	423500	Стручне услуге		38.560	25.793				1.754	11.013
5217	423600	Услуге за домаћинство и угоститељство		34	14					20

Ознака ОП	Број конта	Опис	Износ планираних прихода и примања	Износ остварених прихода и примања						
				Укупно (од 6 до 11)	Приходи и примања из буџета				Из донација и помоћи	Из осталих извора
					Републике	Аутономне покрајине	Општине / града	ОССО		
1	2	3	4	5	6	7	8	9	10	11
5218	423700	Репрезентација		369	18					351
5219	423900	Остале опште услуге		13.383	1.715				50	11.618
<b>5220</b>	<b>424000</b>	<b>СПЕЦИЈАЛИЗОВАНЕ УСЛУГЕ (од 5221 до 5227)</b>		<b>4.523</b>	<b>2.322</b>				<b>4</b>	<b>2.197</b>
5221	424100	Пољопривредне услуге								
5222	424200	Услуге образовања, културе и спорта		1.694	108					1.586
5223	424300	Медицинске услуге								
5224	424400	Услуге одржавања аутопутева								
5225	424500	Услуге одржавања националних паркова и природних површина								
5226	424600	Услуге очувања животне средине, науке и геодетске услуге		2.523	2.100				4	419
5227	424900	Остале специјализоване услуге		306	114					192
<b>5228</b>	<b>425000</b>	<b>ТЕКУЋЕ ПОПРАВКЕ И ОДРЖАВАЊЕ (5229 + 5230)</b>		<b>3.564</b>	<b>1.958</b>					<b>1.606</b>
5229	425100	Текуће поправке и одржавање зграда и објеката		2.068	997					1.071
5230	425200	Текуће поправке и одржавање опреме		1.496	961					535
<b>5231</b>	<b>426000</b>	<b>МАТЕРИЈАЛ (од 5232 до 5240)</b>		<b>2.960</b>	<b>1.638</b>				<b>6</b>	<b>1.316</b>
5232	426100	Административни материјал		236	158					78
5233	426200	Материјали за пољопривреду								
5234	426300	Материјали за образовање и усавршавање запослених		231	148					83
5235	426400	Материјали за саобраћај								
5236	426500	Материјали за очување животне средине и науку		990	719				6	265
5237	426600	Материјали за образовање, културу и спорт		133						133
5238	426700	Медицински и лабораторијски материјали								
5239	426800	Материјали за одржавање хигијене и угоститељство		514	267					247
5240	426900	Материјали за посебне намене		856	346					510
<b>5241</b>	<b>430000</b>	<b>АМОРТИЗАЦИЈА И УПОТРЕБА СРЕДСТАВА ЗА РАД (5242 + 5246 + 5248 + 5250 + 5254)</b>								
<b>5242</b>	<b>431000</b>	<b>АМОРТИЗАЦИЈА НЕКРЕТНИНА И ОПРЕМЕ (од 5243 до 5245)</b>								
5243	431100	Амортизација зграда и грађевинских објеката								
5244	431200	Амортизација опреме								
5245	431300	Амортизација осталих некретнина и опреме								
<b>5246</b>	<b>432000</b>	<b>АМОРТИЗАЦИЈА КУЛТИВИСАНЕ ИМОВИНЕ (5247)</b>								
5247	432100	Амортизација култивисане опреме								
<b>5248</b>	<b>433000</b>	<b>УПОТРЕБА ДРАГОЦЕНОСТИ (5249)</b>								
5249	433100	Употреба драгоцености								
<b>5250</b>	<b>434000</b>	<b>УПОТРЕБА ПРИРОДНЕ ИМОВИНЕ (од 5251 до 5253)</b>								
5251	434100	Употреба земљишта								
5252	434200	Употреба подземног блага								
5253	434300	Употреба шума и вода								
<b>5254</b>	<b>435000</b>	<b>АМОРТИЗАЦИЈА НЕМАТЕРИЈАЛНЕ ИМОВИНЕ (5255)</b>								
5255	435100	Амортизација нематеријалне имовине								

Ознака ОП	Број конта	Опис	Износ планираних прихода и примања	Износ остварених прихода и примања						
				Укупно (од 6 до 11)	Приходи и примања из буџета				Из донација и помоћи	Из осталих извора
					Републике	Аутономне покрајине	Општине / града	ОССО		
1	2	3	4	5	6	7	8	9	10	11
<b>5256</b>	<b>440000</b>	<b>ОТПЛАТА КАМАТА И ПРАТЕЋИ ТРОШКОВИ ЗАДУЖИВАЊА (5257 + 5267 + 5274 + 5276)</b>								
<b>5257</b>	<b>441000</b>	<b>ОТПЛАТЕ ДОМАЋИХ КАМАТА (од 5258 до 5266)</b>								
5258	441100	Отплата камата на домаће хартије од вредности								
5259	441200	Отплата камата осталим нивоима власти								
5260	441300	Отплата камата домаћим јавним финансијским институцијама								
5261	441400	Отплата камата домаћим пословним банкама								
5262	441500	Отплата камата осталим домаћим кредиторима								
5263	441600	Отплата камата домаћинствима у земљи								
5264	441700	Отплата камата на домаће финансијске деривате								
5265	441800	Отплата камата на домаће менице								
5266	441900	Финансијске промене на финансијским лизинзима								
<b>5267</b>	<b>442000</b>	<b>ОТПЛАТА СТРАНИХ КАМАТА (од 5268 до 5273)</b>								
5268	442100	Отплата камата на хартије од вредности емитоване на иностраном финансијском тржишту								
5269	442200	Отплата камата страним владама								
5270	442300	Отплата камата мултилатералним институцијама								
5271	442400	Отплата камата страним пословним банкама								
5272	442500	Отплата камата осталим страним кредиторима								
5273	442600	Отплата камата на стране финансијске деривате								
<b>5274</b>	<b>443000</b>	<b>ОТПЛАТА КАМАТА ПО ГАРАНЦИЈАМА (5275)</b>								
5275	443100	Отплата камата по гаранцијама								
<b>5276</b>	<b>444000</b>	<b>ПРАТЕЋИ ТРОШКОВИ ЗАДУЖИВАЊА (од 5277 до 5279)</b>								
5277	444100	Негативне курсне разлике								
5278	444200	Казне за кашњење								
5279	444300	Остали пратећи трошкови задуживања								
<b>5280</b>	<b>450000</b>	<b>СУБВЕНЦИЈЕ (5281 + 5284 + 5287 + 5290)</b>								
<b>5281</b>	<b>451000</b>	<b>СУБВЕНЦИЈЕ ЈАВНИМ НЕФИНАНСИЈСКИМ ПРЕДУЗЕЋИМА И ОРГАНИЗАЦИЈАМА (5282 + 5283)</b>								
5282	451100	Текуће субвенције јавним нефинансијским предузећима и организацијама								
5283	451200	Капиталне субвенције јавним нефинансијским предузећима и организацијама								
<b>5284</b>	<b>452000</b>	<b>СУБВЕНЦИЈЕ ПРИВАТНИМ ФИНАНСИЈСКИМ ИНСТИТУЦИЈАМА (5285 + 5286)</b>								
5285	452100	Текуће субвенције приватним финансијским институцијама								
5286	452200	Капиталне субвенције приватним финансијским институцијама								
<b>5287</b>	<b>453000</b>	<b>СУБВЕНЦИЈЕ ЈАВНИМ ФИНАНСИЈСКИМ ИНСТИТУЦИЈАМА (5288 + 5289)</b>								
5288	453100	Текуће субвенције јавним финансијским институцијама								
5289	453200	Капиталне субвенције јавним финансијским институцијама								
<b>5290</b>	<b>454000</b>	<b>СУБВЕНЦИЈЕ ПРИВАТНИМ ПРЕДУЗЕЋИМА (5291 + 5292)</b>								

Ознака ОП	Број конта	Опис	Износ планираних прихода и примања	Износ остварених прихода и примања						
				Укупно (од 6 до 11)	Приходи и примања из буџета				Из донација и помоћи	Из осталих извора
					Републике	Аутономне покрајне	Општине / града	ОССО		
1	2	3	4	5	6	7	8	9	10	11
5291	454100	Текуће субвенције приватним предузећима								
5292	454200	Капиталне субвенције приватним предузећима								
<b>5293</b>	<b>460000</b>	<b>ДОНАЦИЈЕ, ДОТАЦИЈЕ И ТРАНСФЕРИ (5294 + 5297 + 5300 + 5303 + 5306)</b>								
<b>5294</b>	<b>461000</b>	<b>ДОНАЦИЈЕ СТРАНИМ ВЛАДАМА (5295 + 5296)</b>								
5295	461100	Текуће донације страним владама								
5296	461200	Капиталне донације страним владама								
<b>5297</b>	<b>462000</b>	<b>ДОТАЦИЈЕ МЕЂУНАРОДНИМ ОРГАНИЗАЦИЈАМА (5298 + 5299)</b>								
5298	462100	Текуће дотације међународним организацијама								
5299	462200	Капиталне дотације међународним организацијама								
<b>5300</b>	<b>463000</b>	<b>ТРАНСФЕРИ ОСТАЛИМ НИВОИМА ВЛАСТИ (5301 + 5302)</b>								
5301	463100	Текући трансфери осталим нивоима власти								
5302	463200	Капитални трансфери осталим нивоима власти								
<b>5303</b>	<b>464000</b>	<b>ДОТАЦИЈЕ ОРГАНИЗАЦИЈАМА ОБАВЕЗНОГ СОЦИЈАЛНОГ ОСИГУРАЊА (5304 + 5305)</b>								
5304	464100	Текуће дотације организацијама обавезног социјалног осигурања								
5305	464200	Капиталне дотације организацијама обавезног социјалног осигурања								
<b>5306</b>	<b>465000</b>	<b>ОСТАЛЕ ДОТАЦИЈЕ И ТРАНСФЕРИ (5307 + 5308)</b>								
5307	465100	Остале текуће дотације и трансфери								
5308	465200	Остале капиталне дотације и трансфери								
<b>5309</b>	<b>470000</b>	<b>СОЦИЈАЛНО ОСИГУРАЊЕ И СОЦИЈАЛНА ЗАШТИТА (5310 + 5314)</b>								
<b>5310</b>	<b>471000</b>	<b>ПРАВА ИЗ СОЦИЈАЛНОГ ОСИГУРАЊА (ОРГАНИЗАЦИЈЕ ОБАВЕЗНОГ СОЦИЈАЛНОГ ОСИГУРАЊА) (од 5311 до 5313)</b>								
5311	471100	Права из социјалног осигурања која се исплаћују непосредно домаћинствима								
5312	471200	Права из социјалног осигурања која се исплаћују непосредно пружаоцима услуга								
5313	471900	Трансфери другим организацијама обавезног социјалног осигурања за доприносе за осигурање								
<b>5314</b>	<b>472000</b>	<b>НАКНАДЕ ЗА СОЦИЈАЛНУ ЗАШТИТУ ИЗ БУЏЕТА (од 5315 до 5323)</b>								
5315	472100	Накнаде из буџета у случају болести и инвалидности								
5316	472200	Накнаде из буџета за породилско одсуство								
5317	472300	Накнаде из буџета за децу и породицу								
5318	472400	Накнаде из буџета за случај незапослености								
5319	472500	Старосне и породичне пензије из буџета								
5320	472600	Накнаде из буџета у случају смрти								
5321	472700	Накнаде из буџета за образовање, културу, науку и спорт								
5322	472800	Накнаде из буџета за становање и живот								
5323	472900	Остале накнаде из буџета								
<b>5324</b>	<b>480000</b>	<b>ОСТАЛИ РАСХОДИ (5325 + 5328 + 5332 + 5334 + 5337 + 5339)</b>		<b>494</b>	<b>114</b>					<b>380</b>

Ознака ОП	Број конта	Опис	Износ планираних прихода и примања	Износ остварених прихода и примања						
				Укупно (од 6 до 11)	Приходи и примања из буџета				Из донација и помоћи	Из осталих извора
					Републике	Аутономне покрајине	Општине / града	ОССО		
1	2	3	4	5	6	7	8	9	10	11
<b>5325</b>	<b>481000</b>	<b>ДОТАЦИЈЕ НЕВЛАДИНИМ ОРГАНИЗАЦИЈАМА (5326 + 5327)</b>		<b>170</b>						<b>170</b>
5326	481100	Дотације непрофитним организацијама које пружају помоћ домаћинствима								
5327	481900	Дотације осталим непрофитним институцијама		170						170
<b>5328</b>	<b>482000</b>	<b>ПОРЕЗИ, ОБАВЕЗНЕ ТАКСЕ, КАЗНЕ, ПЕНАЛИ И КАМАТЕ (од 5329 до 5331)</b>		<b>324</b>	<b>114</b>					<b>210</b>
5329	482100	Остали порези		320	114					206
5330	482200	Обавезне таксе		4						4
5331	482300	Новчане казне, пенали и камате								
<b>5332</b>	<b>483000</b>	<b>НОВЧАНЕ КАЗНЕ И ПЕНАЛИ ПО РЕШЕЊУ СУДОВА (5333)</b>								
5333	483100	Новчане казне и пенали по решењу судова								
<b>5334</b>	<b>484000</b>	<b>НАКНАДА ШТЕТЕ ЗА ПОВРЕДЕ ИЛИ ШТЕТУ НАСТАЛУ УСЛЕД ЕЛЕМЕНТАРНИХ НЕПОГОДА ИЛИ ДРУГИХ ПРИРОДНИХ УЗРОКА (5335 + 5336)</b>								
5335	484100	Накнада штете за повреде или штету насталу услед елементарних непогода								
5336	484200	Накнада штете од дивљачи								
<b>5337</b>	<b>485000</b>	<b>НАКНАДА ШТЕТЕ ЗА ПОВРЕДЕ ИЛИ ШТЕТУ НАНЕТУ ОД СТРАНЕ ДРЖАВНИХ ОРГАНА (5338)</b>								
5338	485100	Накнада штете за повреде или штету нанету од стране државних органа								
<b>5339</b>	<b>489000</b>	<b>РАСХОДИ КОЈИ СЕ ФИНАНСИРАЈУ ИЗ СРЕДСТАВА ЗА РЕАЛИЗАЦИЈУ НАЦИОНАЛНОГ ИНВЕСТИЦИОНОГ ПЛАНА (5340)</b>								
5340	489100	Расходи који се финансирају из средстава за реализацију националног инвестиционог плана								
<b>5341</b>	<b>500000</b>	<b>ИЗДАЦИ ЗА НЕФИНАНСИЈСКУ ИМОВИНУ (5342 + 5364 + 5373 + 5376 + 5384)</b>		<b>3.536</b>	<b>2.877</b>					<b>659</b>
<b>5342</b>	<b>510000</b>	<b>ОСНОВНА СРЕДСТВА (5343 + 5348 + 5358 + 5360 + 5362)</b>		<b>3.536</b>	<b>2.877</b>					<b>659</b>
<b>5343</b>	<b>511000</b>	<b>ЗГРАДЕ И ГРАЂЕВИНСКИ ОБЈЕКТИ (од 5344 до 5347)</b>								
5344	511100	Куповина зграда и објеката								
5345	511200	Изградња зграда и објеката								
5346	511300	Капитално одржавање зграда и објеката								
5347	511400	Пројектно планирање								
<b>5348</b>	<b>512000</b>	<b>МАШИНЕ И ОПРЕМА (од 5349 до 5357)</b>		<b>3.349</b>	<b>2.877</b>					<b>472</b>
5349	512100	Опрема за саобраћај								
5350	512200	Административна опрема		2.070	1.613					457
5351	512300	Опрема за пољопривреду								
5352	512400	Опрема за заштиту животне средине								
5353	512500	Медицинска и лабораторијска опрема								
5354	512600	Опрема за образовање, културу и спорт		1.279	1.264					15
5355	512700	Опрема за војску								
5356	512800	Опрема за јавну безбедност								



Ознака ОП	Број конта	Опис	Износ планираних прихода и примања	Износ остварених прихода и примања						
				Укупно (од 6 до 11)	Приходи и примања из буџета				Из донација и помоћи	Из осталих извора
					Републике	Аутономне покрајине	Општине / града	ОССО		
1	2	3	4	5	6	7	8	9	10	11
5357	512900	Опрема за производњу, моторна, непокретна и немоторна опрема								
<b>5358</b>	<b>513000</b>	<b>ОСТАЛЕ НЕКРЕТНИНЕ И ОПРЕМА (5359)</b>								
5359	513100	Остале некретнине и опрема								
<b>5360</b>	<b>514000</b>	<b>КУЛТИВИСАНА ИМОВИНА (5361)</b>								
5361	514100	Култивисана имовина								
<b>5362</b>	<b>515000</b>	<b>НЕМАТЕРИЈАЛНА ИМОВИНА (5363)</b>		<b>187</b>						<b>187</b>
5363	515100	Нематеријална имовина		187						187
<b>5364</b>	<b>520000</b>	<b>ЗАЛИХЕ (5365 + 5367 + 5371)</b>								
<b>5365</b>	<b>521000</b>	<b>РОБНЕ РЕЗЕРВЕ (5366)</b>								
5366	521100	Робне резерве								
<b>5367</b>	<b>522000</b>	<b>ЗАЛИХЕ ПРОИЗВОДЊЕ (од 5368 до 5370)</b>								
5368	522100	Залихе материјала								
5369	522200	Залихе недовршене производње								
5370	522300	Залихе готових производа								
<b>5371</b>	<b>523000</b>	<b>ЗАЛИХЕ РОБЕ ЗА ДАЉУ ПРОДАЈУ (5372)</b>								
5372	523100	Залихе робе за даљу продају								
<b>5373</b>	<b>530000</b>	<b>ДРАГОЦЕНОСТИ (5374)</b>								
<b>5374</b>	<b>531000</b>	<b>ДРАГОЦЕНОСТИ (5375)</b>								
5375	531100	Драгоцености								
<b>5376</b>	<b>540000</b>	<b>ПРИРОДНА ИМОВИНА (5377 + 5379 + 5381)</b>								
<b>5377</b>	<b>541000</b>	<b>ЗЕМЉИШТЕ (5378)</b>								
5378	541100	Земљиште								
<b>5379</b>	<b>542000</b>	<b>РУДНА БОГАТСТВА (5380)</b>								
5380	542100	Копови								
<b>5381</b>	<b>543000</b>	<b>ШУМЕ И ВОДЕ (5382 + 5383)</b>								
5382	543100	Шуме								
5383	543200	Воде								
<b>5384</b>	<b>550000</b>	<b>НЕФИНАНСИЈСКА ИМОВИНА КОЈА СЕ ФИНАНСИРА ИЗ СРЕДСТАВА ЗА РЕАЛИЗАЦИЈУ НАЦИОНАЛНОГ ИНВЕСТИЦИОНОГ ПЛАНА (5385)</b>								
<b>5385</b>	<b>551000</b>	<b>НЕФИНАНСИЈСКА ИМОВИНА КОЈА СЕ ФИНАНСИРА ИЗ СРЕДСТАВА ЗА РЕАЛИЗАЦИЈУ НАЦИОНАЛНОГ ИНВЕСТИЦИОНОГ ПЛАНА (5386)</b>								
5386	551100	Нефинансијска имовина која се финансира из средстава за реализацију националног инвестиционог плана								
<b>5387</b>	<b>600000</b>	<b>ИЗДАЦИ ЗА ОТПЛАТУ ГЛАВНИЦЕ И НАБАВКУ ФИНАНСИЈСКЕ ИМОВИНЕ (5388 + 5413)</b>								
<b>5388</b>	<b>610000</b>	<b>ОТПЛАТА ГЛАВНИЦЕ (5389 + 5399 + 5407 + 5409 + 5411)</b>								
<b>5389</b>	<b>611000</b>	<b>ОТПЛАТА ГЛАВНИЦЕ ДОМАЋИМ КРЕДИТОРИМА (од 5390 до 5398)</b>								
5390	611100	Отплата главнице на домаће хартије од вредности, изузев акција								

Ознака ОП	Број конта	Опис	Износ планираних прихода и примања	Износ остварених прихода и примања						
				Укупно (од 6 до 11)	Приходи и примања из буџета				Из донација и помоћи	Из осталих извора
					Републике	Аутономне покрајне	Општине / града	ОССО		
1	2	3	4	5	6	7	8	9	10	11
5391	611200	Отплата главнице осталим нивоима власти								
5392	611300	Отплата главнице домаћим јавним финансијским институцијама								
5393	611400	Отплата главнице домаћим пословним банкама								
5394	611500	Отплата главнице осталим домаћим кредиторима								
5395	611600	Отплата главнице домаћинствима у земљи								
5396	611700	Отплата главнице на домаће финансијске деривате								
5397	611800	Отплата домаћих меница								
5398	611900	Исправка унутрашњег дуга								
<b>5399</b>	<b>612000</b>	<b>ОТПЛАТА ГЛАВНИЦЕ СТРАНИМ КРЕДИТОРИМА (од 5400 до 5406)</b>								
5400	612100	Отплата главнице на хартије од вредности, изузев акција, емитоване на иностраном финансијском тржишту								
5401	612200	Отплата главнице страним владама								
5402	612300	Отплата главнице мултилатералним институцијама								
5403	612400	Отплате главнице страним пословним банкама								
5404	612500	Отплате главнице осталим страним кредиторима								
5405	612600	Отплата главнице на стране финансијске деривате								
5406	612900	Исправка спољног дуга								
<b>5407</b>	<b>613000</b>	<b>ОТПЛАТА ГЛАВНИЦЕ ПО ГАРАНЦИЈАМА (5408)</b>								
5408	613100	Отплата главнице по гаранцијама								
<b>5409</b>	<b>614000</b>	<b>ОТПЛАТА ГЛАВНИЦЕ ЗА ФИНАНСИЈСКИ ЛИЗИНГ (5410)</b>								
5410	614100	Отплата главнице за финансијски лизинг								
<b>5411</b>	<b>615000</b>	<b>ОТПЛАТА ГАРАНЦИЈА ПО КОМЕРЦИЈАЛНИМ ТРАНСАКЦИЈАМА (5412)</b>								
5412	615100	Отплата гаранција по комерцијалним трансакцијама								
<b>5413</b>	<b>620000</b>	<b>НАБАВКА ФИНАНСИЈСКЕ ИМОВИНЕ (5414 + 5424 + 5433)</b>								
<b>5414</b>	<b>621000</b>	<b>НАБАВКА ДОМАЋЕ ФИНАНСИЈСКЕ ИМОВИНЕ (од 5415 до 5423)</b>								
5415	621100	Набавка домаћих хартија од вредности, изузев акција								
5416	621200	Кредити осталим нивоима власти								
5417	621300	Кредити домаћим јавним финансијским институцијама								
5418	621400	Кредити домаћим пословним банкама								
5419	621500	Кредити домаћим нефинансијским јавним институцијама								
5420	621600	Кредити физичким лицима и домаћинствима у земљи								
5421	621700	Кредити невладиним организацијама у земљи								
5422	621800	Кредити домаћим нефинансијским приватним предузећима								
5423	621900	Набавка домаћих акција и осталог капитала								
<b>5424</b>	<b>622000</b>	<b>НАБАВКА СТРАНЕ ФИНАНСИЈСКЕ ИМОВИНЕ (од 5425 до 5432)</b>								
5425	622100	Набавка страних хартија од вредности, изузев акција								
5426	622200	Кредити страним владама								
5427	622300	Кредити међународним организацијама								

Ознака ОП	Број конта	Опис	Износ планираних прихода и примања	Износ остварених прихода и примања						
				Укупно (од 6 до 11)	Приходи и примања из буџета				Из донација и помоћи	Из осталих извора
					Републике	Аутономне покрајине	Општине / града	ОССО		
1	2	3	4	5	6	7	8	9	10	11
5428	622400	Кредити страним пословним банкама								
5429	622500	Кредити страним нефинансијским институцијама								
5430	622600	Кредити страним невладиним организацијама								
5431	622700	Набавка страних акција и осталог капитала								
5432	622800	Куповина стране валуте								
5433	623000	<b>НАБАВКА ФИНАНСИЈСКЕ ИМОВИНЕ КОЈА СЕ ФИНАНСИРА ИЗ СРЕДСТАВА ЗА РЕАЛИЗАЦИЈУ НАЦИОНАЛНОГ ИНВЕСТИЦИОНОГ ПЛАНА (5434)</b>								
5434	623100	Набавка финансијске имовине која се финансира из средстава за реализацију националног инвестиционог плана								
5435		<b>УКУПНИ РАСХОДИ И ИЗДАЦИ (5172 + 5387)</b>		316.626	270.186				8.065	38.375
5436		<b>ТЕКУЋИ ПРИХОДИ И ПРИМАЊА ОД ПРОДАЈЕ НЕФИНАНСИЈСКЕ ИМОВИНЕ (5001)</b>		316.739	270.207				6.293	40.239
5437		<b>ТЕКУЋИ РАСХОДИ И ИЗДАЦИ ЗА НЕФИНАНСИЈСКУ ИМОВИНУ (5172)</b>		316.626	270.186				8.065	38.375
5438		<b>Вишак прихода и примања – буџетски суфицит (5436 – 5437) &gt; 0</b>		113	21					1.864
5439		<b>Мањак прихода и примања – буџетски дефицит (5437 – 5436) &gt; 0</b>							1.772	
5440	900000	<b>ПРИМАЊА ОД ЗАДУЖИВАЊА И ПРОДАЈЕ ФИНАНСИЈСКЕ ИМОВИНЕ (5131)</b>								
5441	600000	<b>ИЗДАЦИ ЗА ОТПЛАТУ ГЛАВНИЦЕ И НАБАВКУ ФИНАНСИЈСКЕ ИМОВИНЕ (5387)</b>								
5442		<b>ВИШАК ПРИМАЊА (5440 – 5441) &gt; 0</b>								
5443		<b>МАЊАК ПРИМАЊА (5441 – 5440) &gt; 0</b>								
5444		<b>ВИШАК НОВЧАНИХ ПРИЛИВА (5171 - 5435) &gt; 0</b>		113	21					1.864
5445		<b>МАЊАК НОВЧАНИХ ПРИЛИВА (5435 - 5171) &gt; 0</b>							1.772	

Датум 22.02.2022. године

Лице одговорно за попуњавање обрасца

Наредбодавац